



# KAYNAD B.V. MANTELZORG woning

PREFAB MODULAIR BOUW



GRAAFSCHAP HORNELAAN 118D  
6004 HT WEERT

[www.kaynad.com](http://www.kaynad.com)



## OVER ONS & WERKWIJZE

Niets gaat boven het gevoel van thuis, en dat begrijpen we bij Kaynad B.V. als geen ander. Onze mantelzorgwoningen bieden u de kans om zorg te ontvangen in uw eigen vertrouwde omgeving, met volledige privacy en comfort. In onze energieneutrale fabriek bouwen wij elke woning op maat, waarbij we voldoen aan alle wettelijke eisen zoals beschreven in het BBL voor Tijdelijk Wonen. Plaatsing op eigen grond zorgt ervoor dat u dicht bij familie kunt blijven en uw vrije tijd optimaal kunt benutten.

Met jarenlange ervaring in modulair bouwen ondersteunen wij niet alleen bij mantelzorgwoningen die aan de wettelijke eisen voldoen, maar ook bij een breed scala aan woningen. Wij verzorgen het volledige traject, van overleg met de gemeente tot het aanvragen van vergunningen. Van A tot Z wordt u volledig ontzorgd, zodat u kunt vertrouwen op een snelle, professionele en zorgeloze oplevering.



# UW IDEEËN WORDEN REALITEIT.

Bij ons krijgt u niet alleen een comfortabele en functionele woning, maar een plek die volledig voldoet aan uw specifieke wensen en behoeften. U bepaalt zelf de kleuren en materialen voor uw woning, van de keuken tot de vloeren en gevelafwerking – elk detail wordt afgestemd op uw persoonlijke stijl. We bouwen van buiten naar binnen en nemen elk onderdeel zorgvuldig met u door. U kunt rekenen op onze expertise en aandacht voor detail. Zodra het ontwerp helemaal naar wens is, starten we met het bouwproces.

Wij gebruiken geavanceerde 3D-ontwerptechnologie om u een helder beeld te geven van hoe uw mantelzorgwoning eruit zal komen te zien. Met deze visualisaties kunt u elk aspect van uw woning vooraf verkennen – van de indeling en materiaalkeuze tot de inrichting van elke ruimte. Dit geeft u de vrijheid om eenvoudig aanpassingen door te voeren voordat de bouw van start gaat, zodat u verzekerd bent van een eindresultaat dat helemaal aan uw verwachtingen voldoet.



# WONEN ZONDER ZORGEN

Als Kaynad B.V. houden we ons strikt aan de eisen die zijn vastgesteld door het Besluit Bouwwerken Leefomgeving (BBL) voor Tijdelijk Wonen. Of het nu om een mantelzorgwoning of een pré-mantelzorgwoning gaat, wij garanderen dat uw woning volledig aan de wet- en regelgeving voldoet, zodat u zonder zorgen kunt wonen. Het is belangrijk om te weten dat de gemeente kan eisen dat een pré-mantelzorgwoning voldoet aan BENG-normen (Bijna Energie Neutrale Gebouwen) voor permanent gebruik. Wij nemen dit serieus en zorgen ervoor dat onze woningen zelfs aan de strengste eisen voldoen, zodat u altijd in een veilige en duurzame woning verblijft.

## ■ Een woning die voldoet aan alle eisen;

Onze ervaring leert dat we goed bekend zijn met de eisen die gemeentes stellen. Onze woningen voldoen aan deze eisen, waardoor lange wachttijden en uitgebreide procedures worden voorkomen en we snel kunnen starten.





# WAT IS EEN MANTELZORGWONING?

---



Een mantelzorgwoning is een zelfstandige woonruimte op het terrein van een bestaande woning, ontworpen om een naaste die zorg nodig heeft dicht bij huis te kunnen verzorgen, terwijl zowel de mantelzorger als de zorgbehoevende hun privacy behouden. Dit type woning kan vrijstaand in de tuin staan of als aanbouw aan de hoofdwoning worden gerealiseerd.

Onder specifieke voorwaarden kan een mantelzorgwoning vergunningsvrij worden geplaatst, vooral wanneer er een zorgindicatie is. Gemeenten kunnen wel aanvullende eisen stellen, afhankelijk van het bestemmingsplan en de Omgevingswet. De maximale oppervlakte van de woning ligt meestal rond de 100 vierkante meter, maar dit kan variëren per gemeente. Een mantelzorgwoning biedt de flexibiliteit om zorg dichtbij te hebben, zonder grote veranderingen aan de hoofdwoning.

*“Elke ruimte voelt vertrouwd, elke hoek is persoonlijk.”*



# WAT ZIJN DE VOORDELEN?

## De voordelen van een Mantelzorgwoning

Een aparte zorgwoning biedt voordelen voor zowel de mantelzorger als de zorgbehoevende. Wij hebben de belangrijkste voordelen voor u op een rijtje gezet:

### Voordelen voor de mantelzorger:



#### Geen aanpassingen aan de hoofdwoning nodig:

De mantelzorgwoning is volledig zelfstandig, waardoor u geen kostbare verbouwingen in uw eigen woning hoeft te doen.



#### Privacy voor beide partijen:

U en de zorgbehoevende behouden beide een eigen, persoonlijke leefruimte, wat de onafhankelijkheid en privacy waarborgt.



#### Tijd- en kostenbesparing:

Doordat de zorgbehoevende op een eigen kavel dichtbij woont, hoeft u minder te reizen en is het makkelijker om zorg te bieden wanneer dat nodig is. Veel goedkoper dan een zorginstelling.

# Voordelen voor de zorgbehoevende:



## Onafhankelijkheid:

Ondanks dat er zorg in de buurt is, blijft de zorgbehoevende genieten van een eigen, vertrouwde woonomgeving.



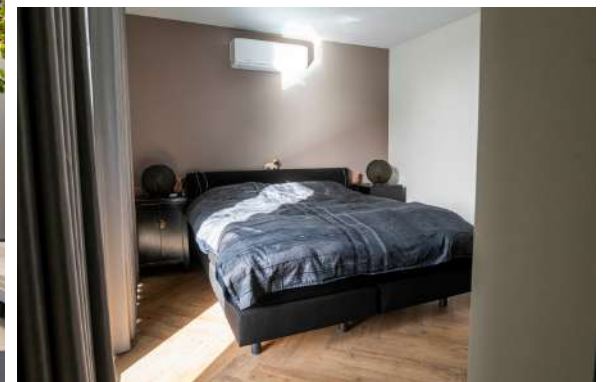
## Zelfstandigheid behouden:

Een mantelzorgwoning is volledig functioneel met eigen voorzieningen, zoals een keuken, badkamer en woonruimte, waardoor de zorgbehoevende zich zo zelfstandig mogelijk voelt.



## Blijven in de vertrouwde omgeving:

De zorgbehoevende kan in de buurt van familie blijven wonen, zonder het gevoel van een instelling, wat bijdraagt aan een veilig en geborgen gevoel.



# Mantelzorgwoning van Kaynad B.V.

Wij bieden veelzijdige modulaire woningen, van standaardoplossingen tot volledig op maat gemaakte ontwerpen, altijd met oog voor detail en duurzaamheid. Een mantelzorgwoning begint bij 30 m<sup>2</sup> (7.5x4 meter) en is voorzien van alle comfort: een eigen entree, ruime doorgangen, een woonkamer, slaapkamer, badkamer, keuken en technische ruimte. U kiest zelf de indeling en afwerking die bij uw wensen passen.



Onze geavanceerde 3D-simulaties bieden u de kans om de woning al voor de bouw te bekijken en waar nodig aan te passen. Alle woningen worden gebouwd volgens de laatste BBL- en BENG-normen, wat energie-efficiëntie en duurzaamheid garandeert. Kaynad B.V. staat voor woningen die aansluiten bij uw specifieke wensen, met oplossingen die lang meegaan en klaar zijn voor de toekomst.





# Gevel naar wens

Hout, eco-steenstrip of pleister?

Wilt u uw woning een persoonlijke uitstraling geven? Dat kan met onze verschillende gevelopties. Kies uit hout, eco-steenstrip of pleister – of combineer deze stijlen voor een unieke look. Met deze veelzijdige gevelmogelijkheden kunt u een woning creëren die niet alleen duurzaam is, maar ook helemaal bij u past.



## Eco Steenstrip

Onze eco-steenstrip heeft de NL-BSB-certificering en is tevens voorzien van de ISO 9001- en ISO 14001-certificaten. Met zorg brengen wij dit gevelmateriaal aan en bieden we een gevel dat jarenlang meegaat.



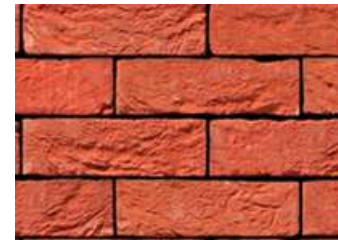
## Pleister Gevel

Onze modellen met pleistergevel zijn bijzonder populair vanwege de eenvoudige toepassing, de strakke afwerking en de aantrekkelijke prijs.



## Houten Gevel

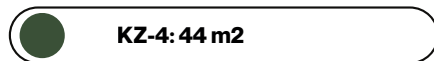
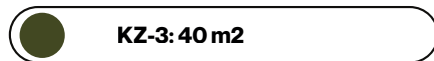
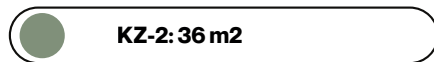
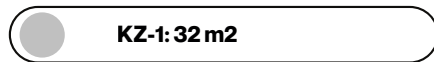
Een houten gevel biedt een harmonieuze uitstraling voor woningen omringd door groen. Met diverse opties, zoals Douglas en Thermowood, sluit het perfect aan op de omgeving.



# MANTELZORGWONING

Standaardmaten:

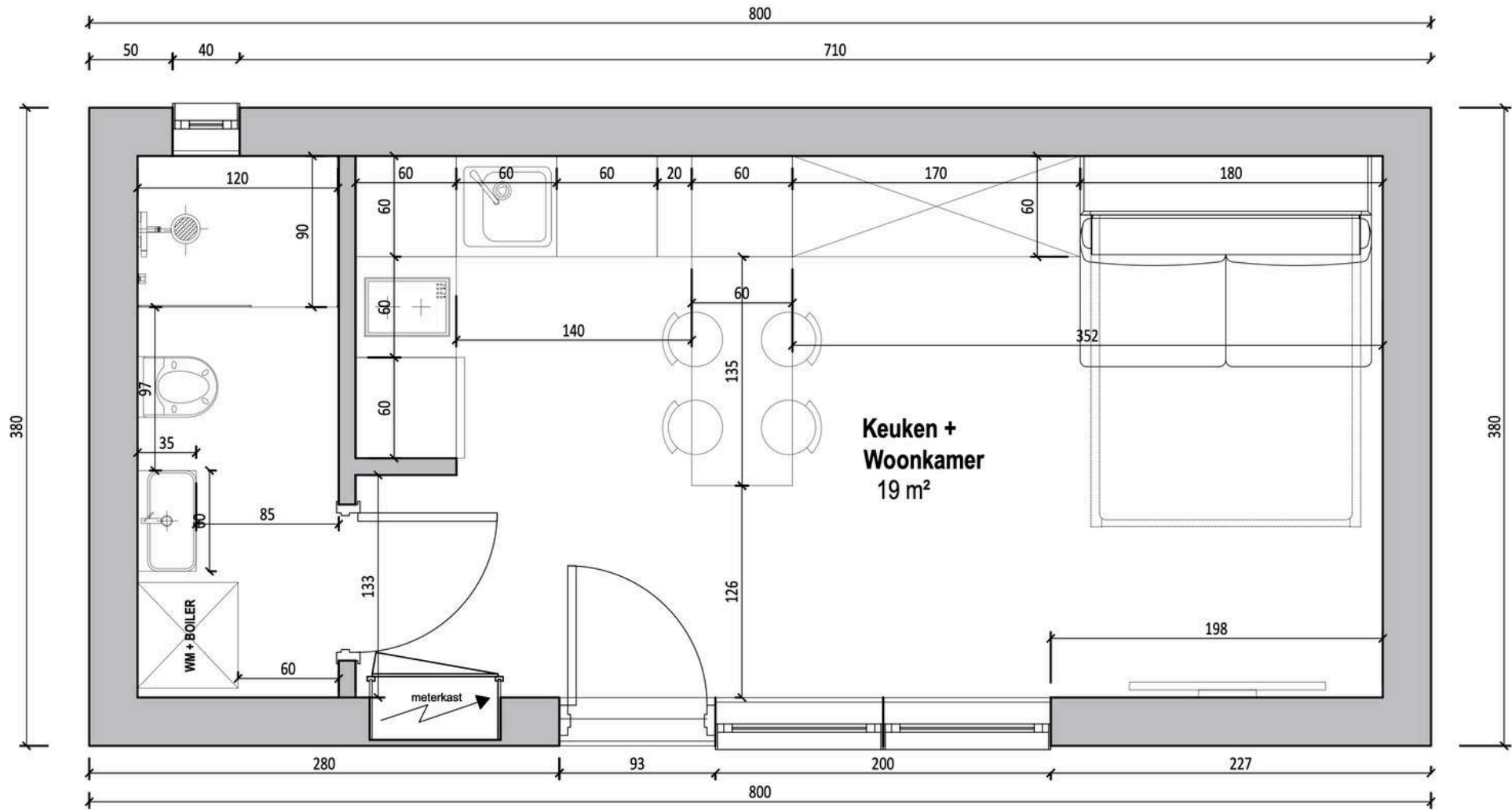
Bij ons heeft u de keuze uit vier verschillende standaardafmetingen. Wenst u echter een zorgwoning op maat? Dan kunnen onze architecten een persoonlijk ontwerp voor uw zorgwoning realiseren.



Een mantelzorgwoning met een ruime woonkamer met open keuken, badkamer(s) en douche(s) voorzien van antislipvloeren, en slaapkamer(s) die gemakkelijk toegankelijk zijn voor rolstoelgebruikers.



**KZ-1: 32 m<sup>2</sup>**



**32 m<sup>2</sup>**

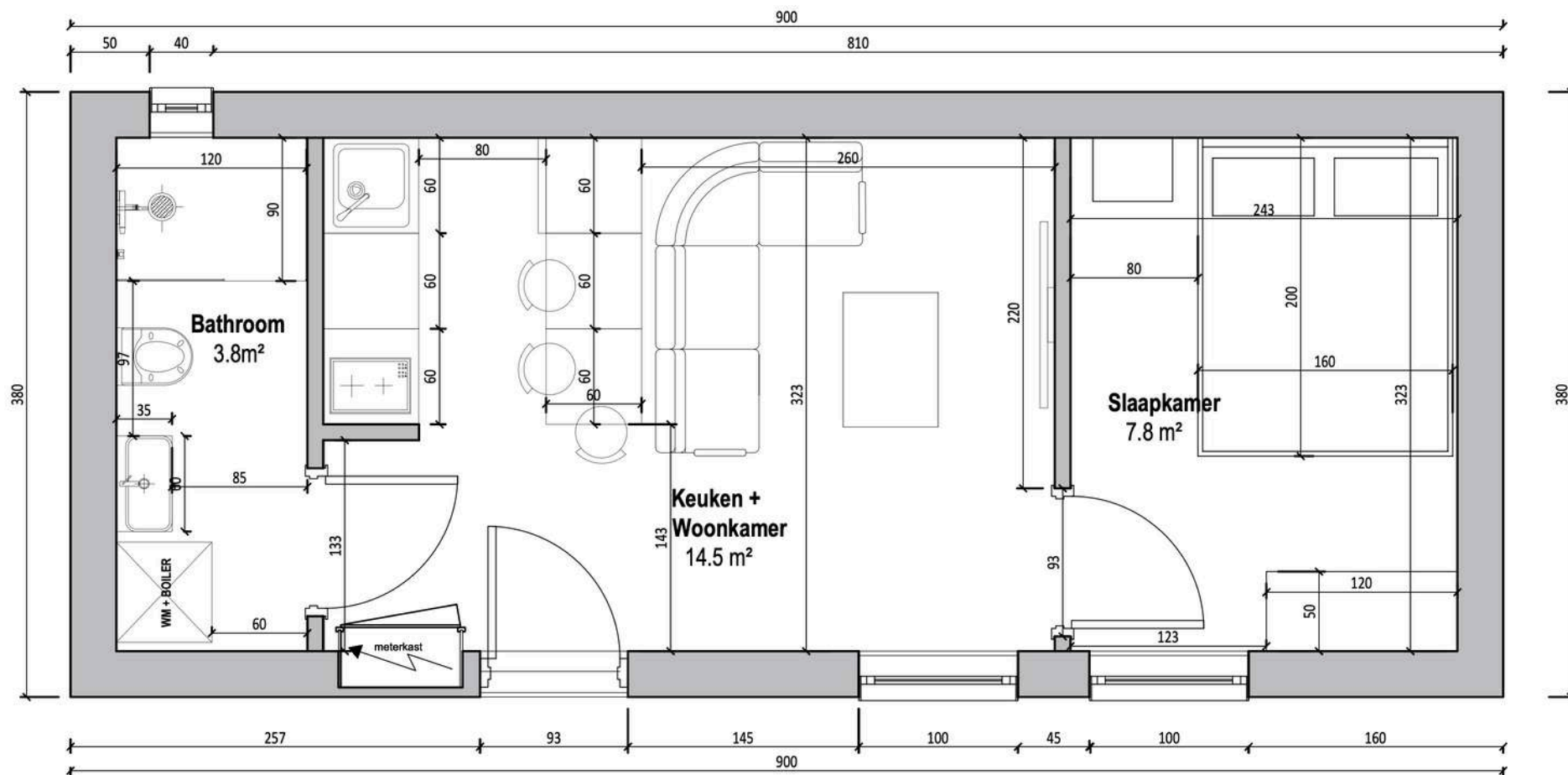
Modulaire meubels en opbergruimtes

Klein maar fijn wonen. Dit 32m<sup>2</sup> model is slim ingedeeld om optimaal gebruik te maken van elke vierkante meter. Dankzij het gebruik van modulaire, opklapbare meubels en grote opbergruimtes voelt de woning ruim en praktisch aan.





## KZ-2: 36 m<sup>2</sup>



# 36 m<sup>2</sup>

## Minimalistische en moderne woning

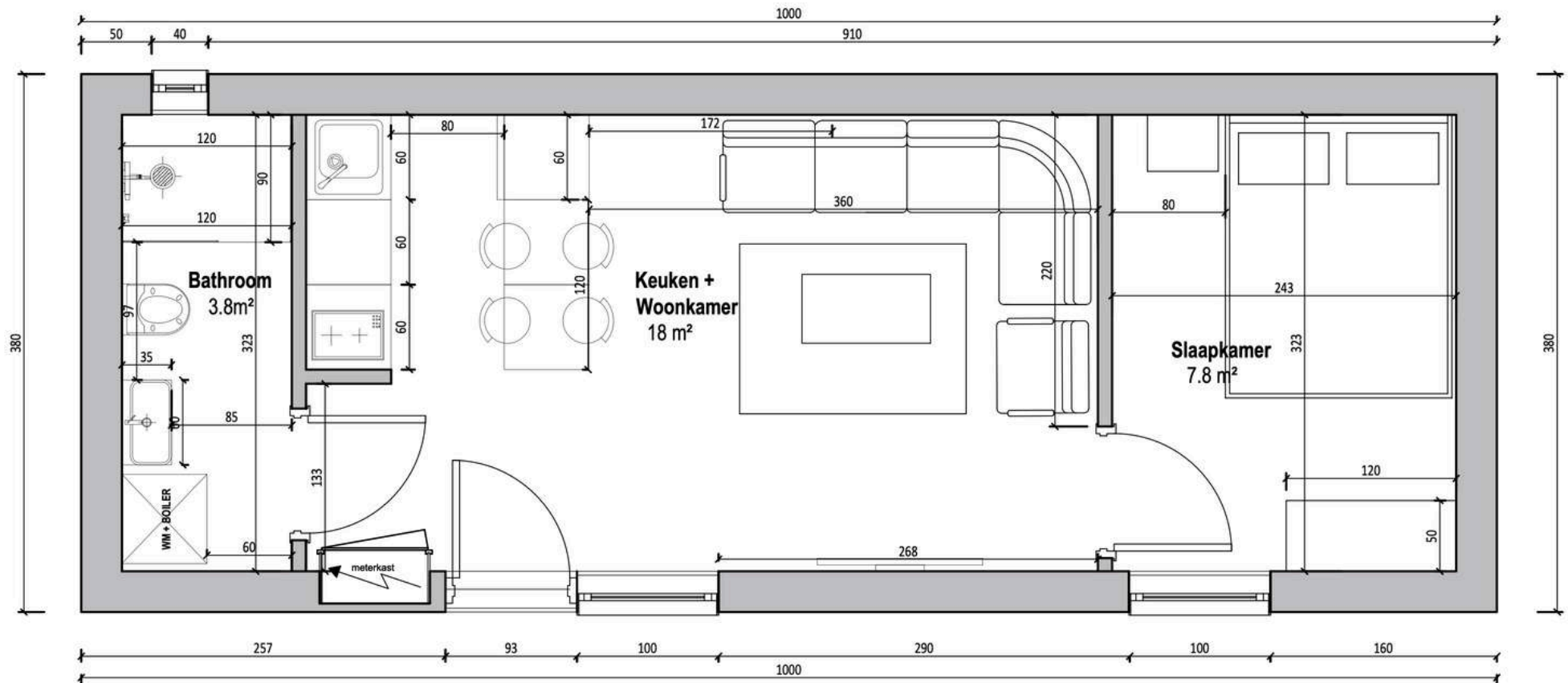
Deze mantelzorgwoning wordt binnen twee weken geproduceerd in onze fabriek en beschikt over een woonkamer met open keukendesign, een slaapkamer en een badkamer met toilet. De prijs is inclusief transport naar elke gewenste locatie en montage binnen één dag. Ervaar het comfort van minimalistisch wonen op 36 m<sup>2</sup>, met grote ramen en deuren die de woning een lichte en ruimtelijke sfeer geven.







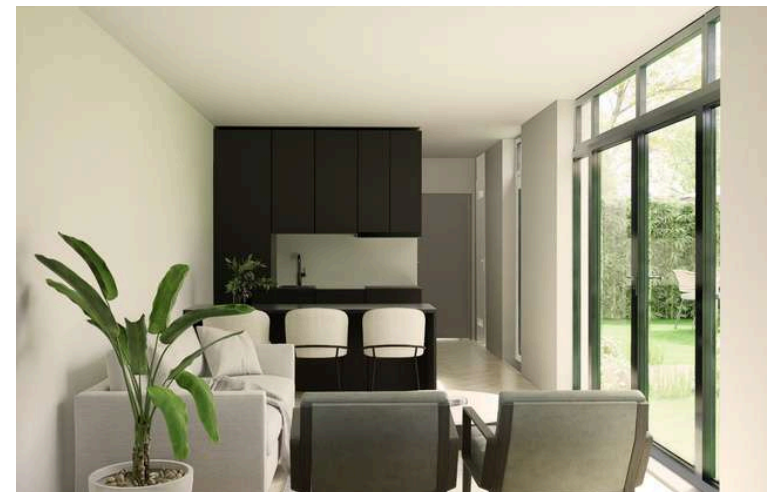
## KZ-3: 40 m<sup>2</sup>



# 40m<sup>2</sup>

## Compact en compleet wonen

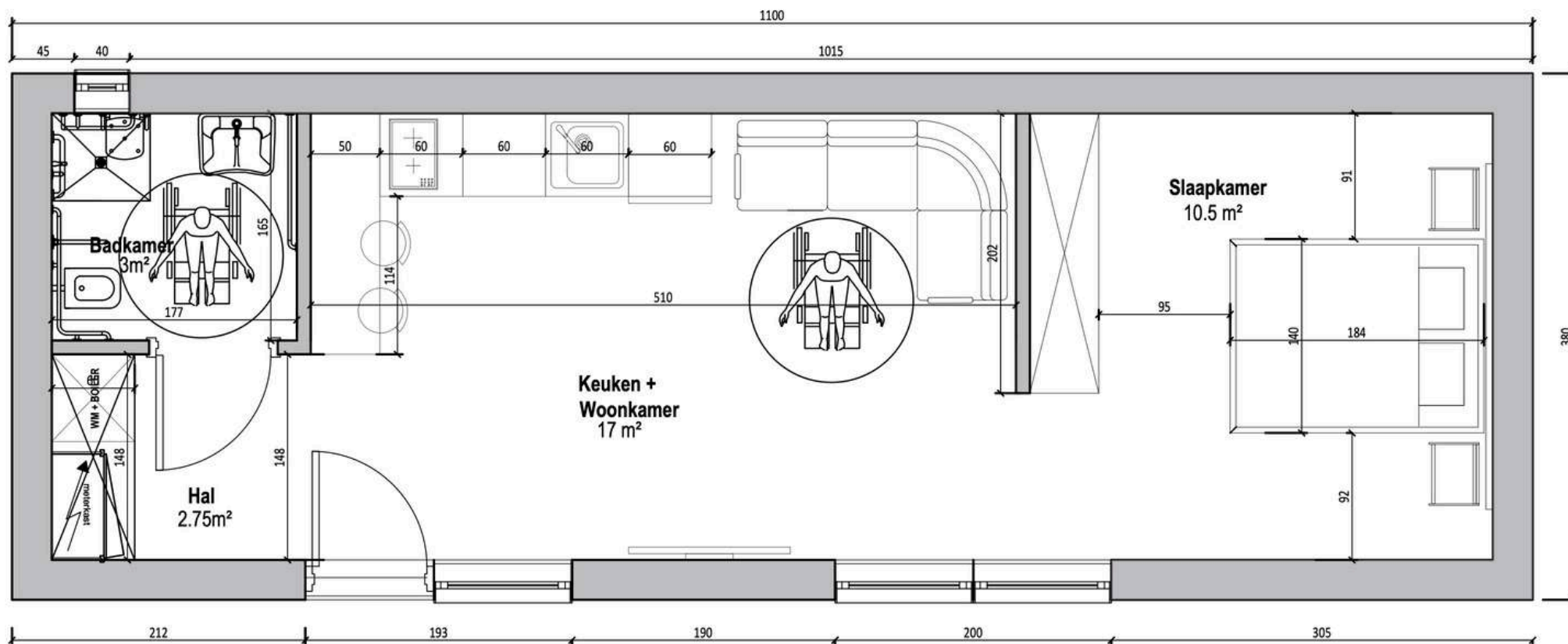
Een woning die compact, compleet en comfortabel is. Met duurzame PVC-vloeren biedt deze woning een lichte woonkamer met een open keuken en grote ramen die volop daglicht binnenlaten. De slaapkamer is efficiënt ingericht voor maximaal comfort, en de ruime badkamer is ontworpen voor dagelijks gemak en veiligheid.







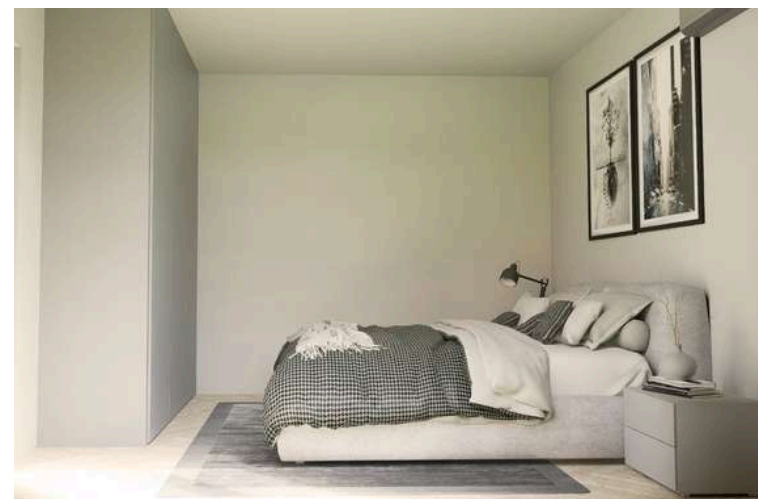
## KZ-4: 44 m<sup>2</sup>



# 44 m<sup>2</sup>

## Ruime en moderne mantelzorgwoning

Een woning die veiligheid en comfort biedt. De woonkamer met open keuken heeft grote ramen voor volop daglicht, en de ruime slaapkamer is volledig rolstoeltoegankelijk en voorzien van extra opbergmogelijkheden. De moderne badkamer beschikt over een antislipvloer en stevige handgrepen, speciaal ontworpen voor uw veiligheid en gebruiksgemak.







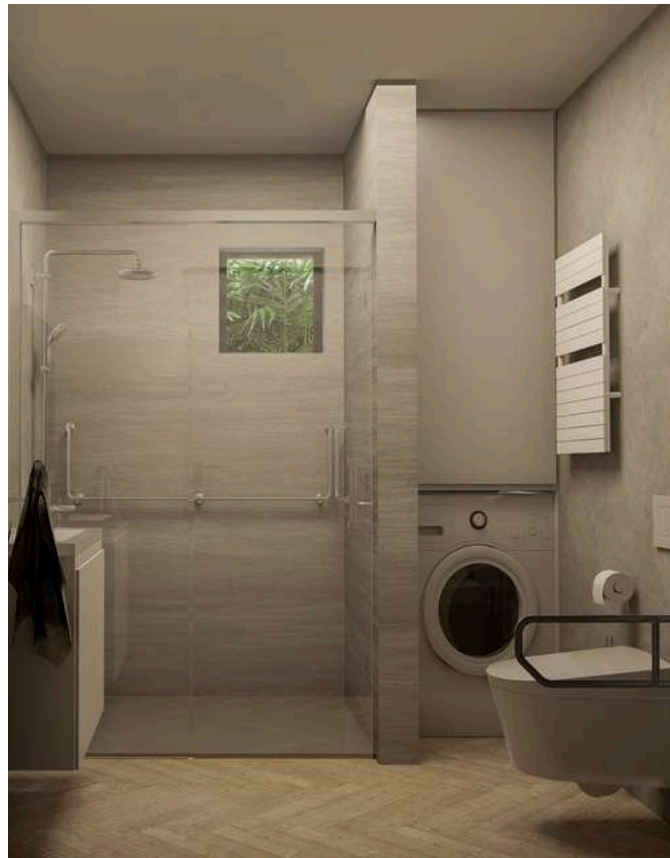
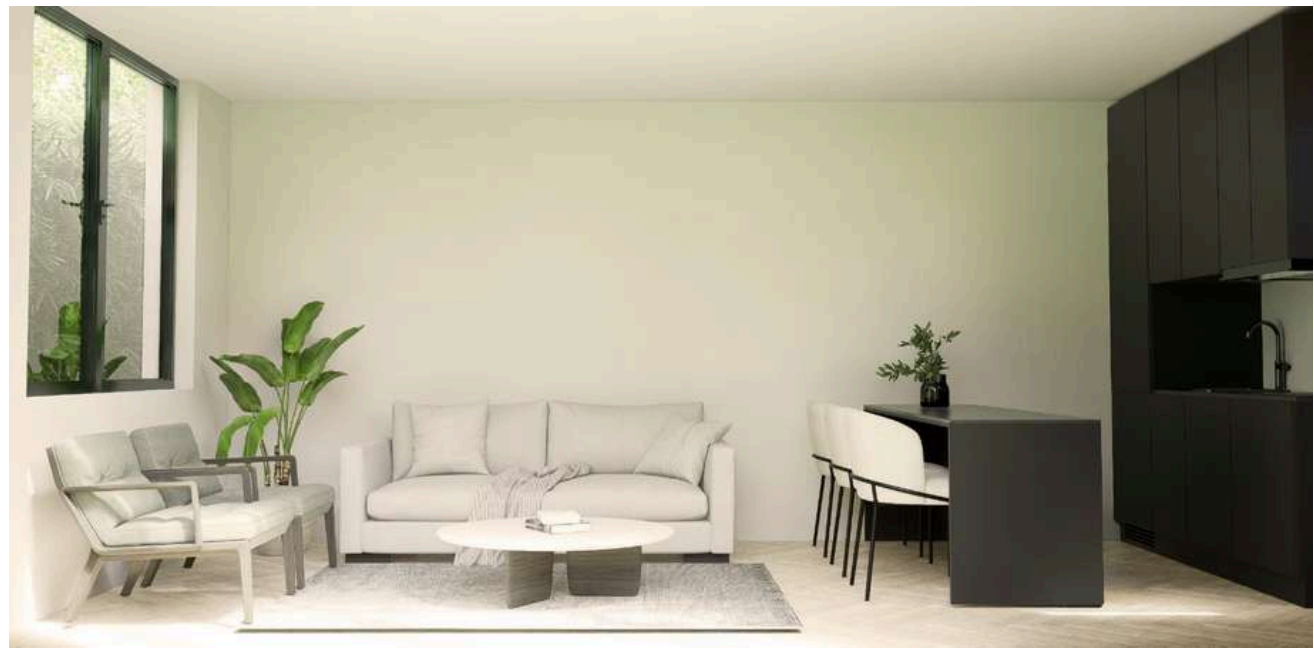
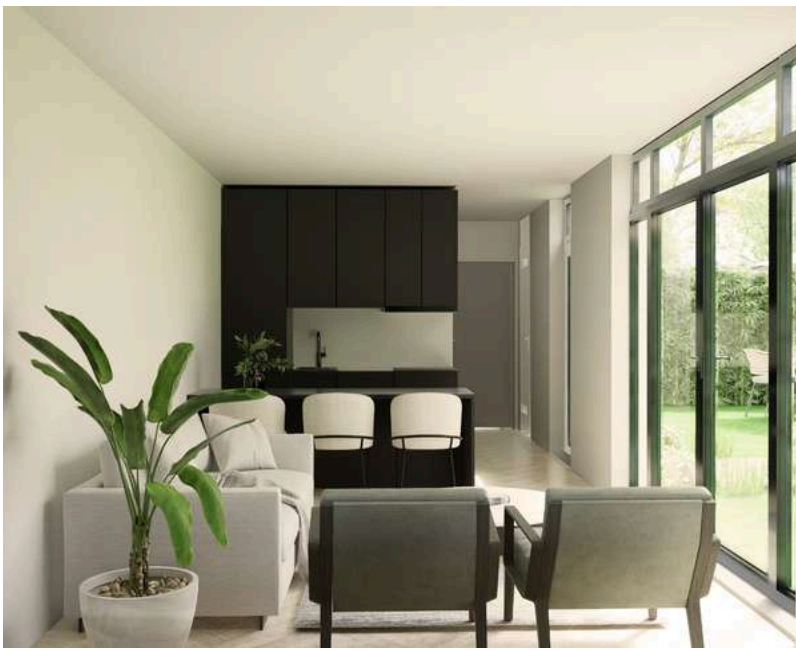


## Ruime mantelzorgwoning van 54m<sup>2</sup>

Speciaal ontwikkeld voor senioren

Dit model van 54 m<sup>2</sup> voldoet aan de strikte isolatiewaarden zoals vastgelegd in de BENG-eisen en het Bouwbesluit (BBL). U heeft de mogelijkheid om uit drie verwarmingsopties te kiezen: plafondverwarming met infrarood, vloerverwarming of airconditioning, of een combinatie van deze systemen voor optimaal comfort. Deze woning biedt een ruime open keuken, een 80-liter boiler, sfeervolle spotverlichting, en dubbele deuren die zorgen voor een licht en ruimtelijk gevoel. Wilt u meer weten over deze woning? Neem gerust contact met ons op.







# 52 m<sup>2</sup> Mantelzorgwoning

## Ruim, Comfortabel & Sleutelklaar Wonen

De 52 m<sup>2</sup> mantelzorgwoning van Kaynad is ontworpen voor comfortabel, zelfstandig en toekomstbestendig wonen. Dankzij het extra leefoppervlak, de slimme indelingen en de hoogwaardige afwerking is deze woning ideaal voor senioren of zorgbehoevenden die dichtbij familie willen wonen, zonder in te leveren op privacy en rust.

### Comfortabel & Zorgeloos Leven

Deze prefab mantelzorgwoning biedt alles wat nodig is voor gelijkvloers en veilig wonen:

- Ruime woonkamer met open keuken
- Volwaardige slaapkamer
- Complete badkamer en toilet
- Veel daglicht door grote raampartijen

De woning wordt prefab geproduceerd in Weert en sleutelklaar geplaatst binnen één dag.

### Inclusief in de Standaardprijs

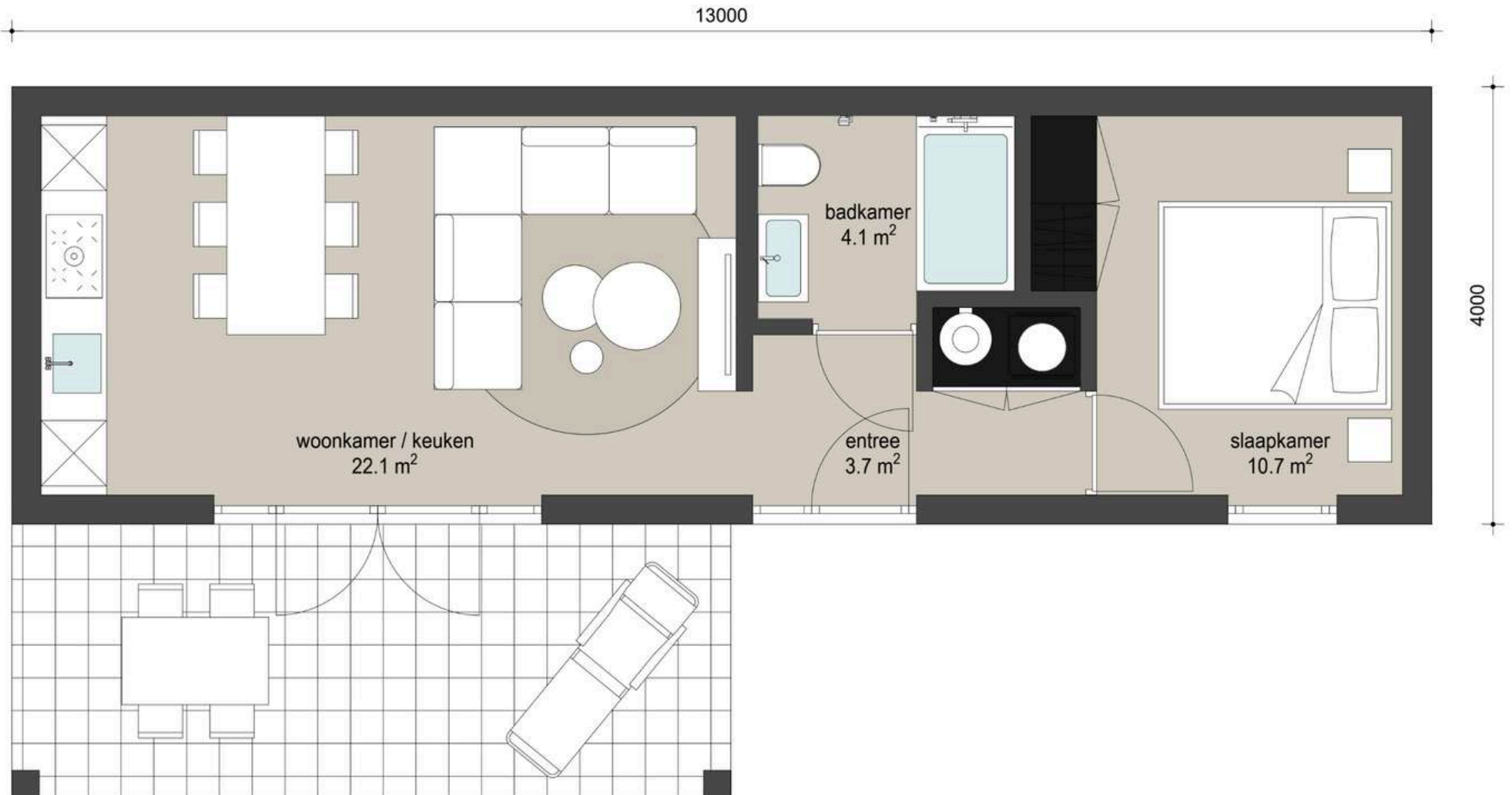
- Plafondverwarmingspanelen
- Elektrische installatie & waterleidingen
- Binnen- & buitendeuren (wit)
- Witte kunststof kozijnen + HR++ glas
- Volledig afgewerkte badkamer & toilet
- Witte pleistergevel
- Prefab productie in Weert
- Levering in 4-12 weken
- Sleutelklaar geplaatst in 1 dag



# 52 m<sup>2</sup> Mantelzorgwoning

## Indeling A – Extra ruime woonkamer

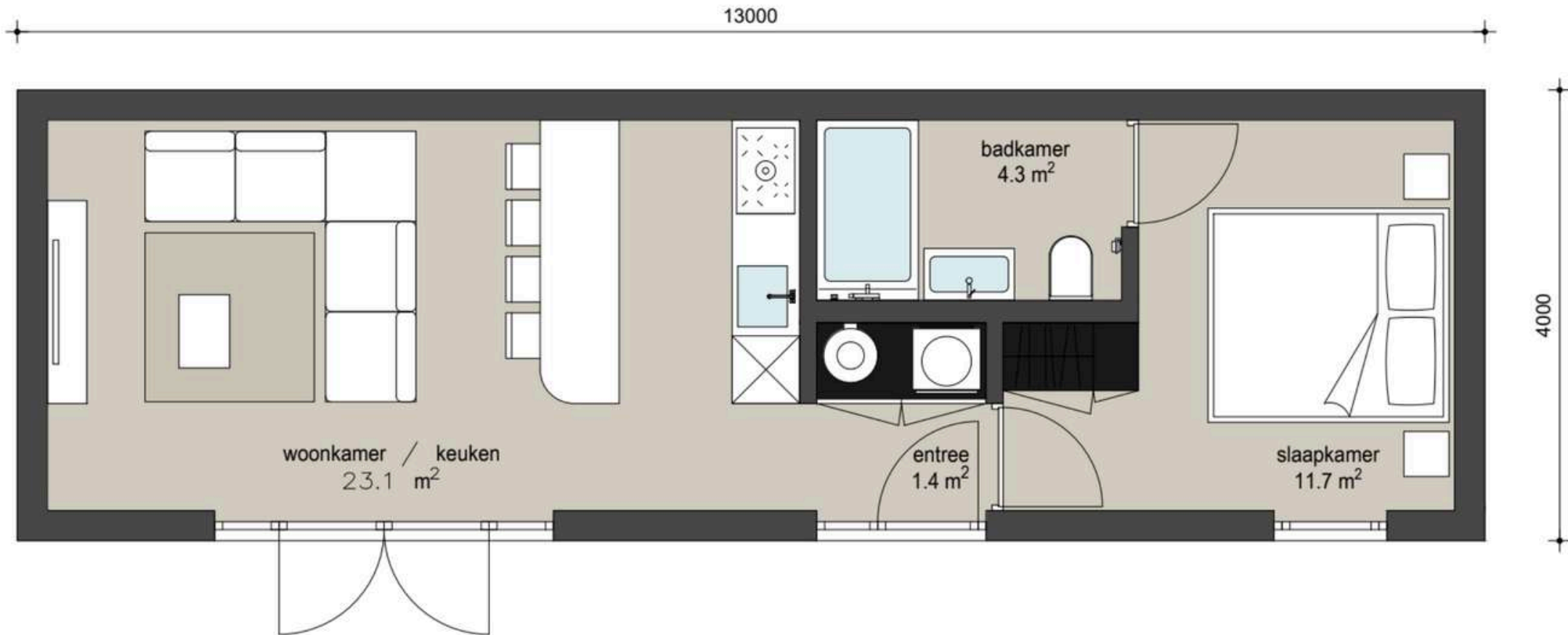
Open en lichte woonkamer met keuken, ontworpen voor comfortabel en zelfstandig wonen. Meer leefruimte, meer daglicht, meer comfort.



# 52 m<sup>2</sup> Mantelzorgwoning

## Centrale keuken

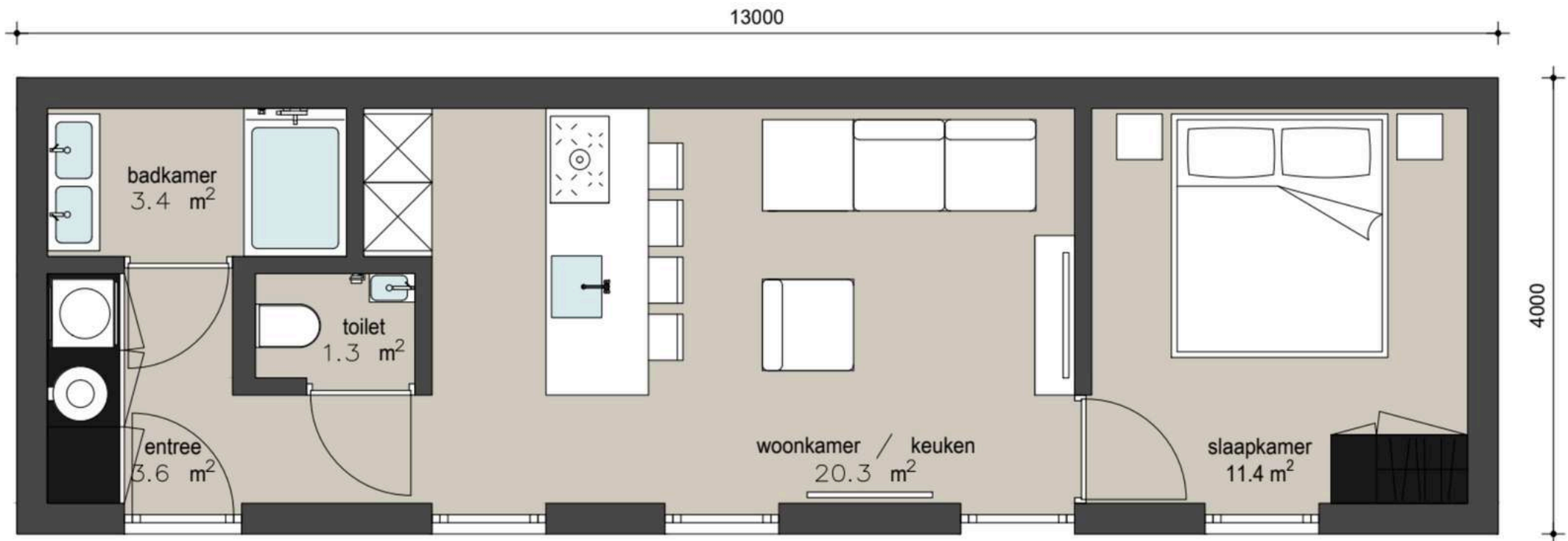
Centrale keuken met extra werkruimte en een open leefgevoel. Praktisch, overzichtelijk en comfortabel voor dagelijks gebruik.



# 52 m<sup>2</sup> Mantelzorgwoning

## Indeling C – Gescheiden toilet & badkamer

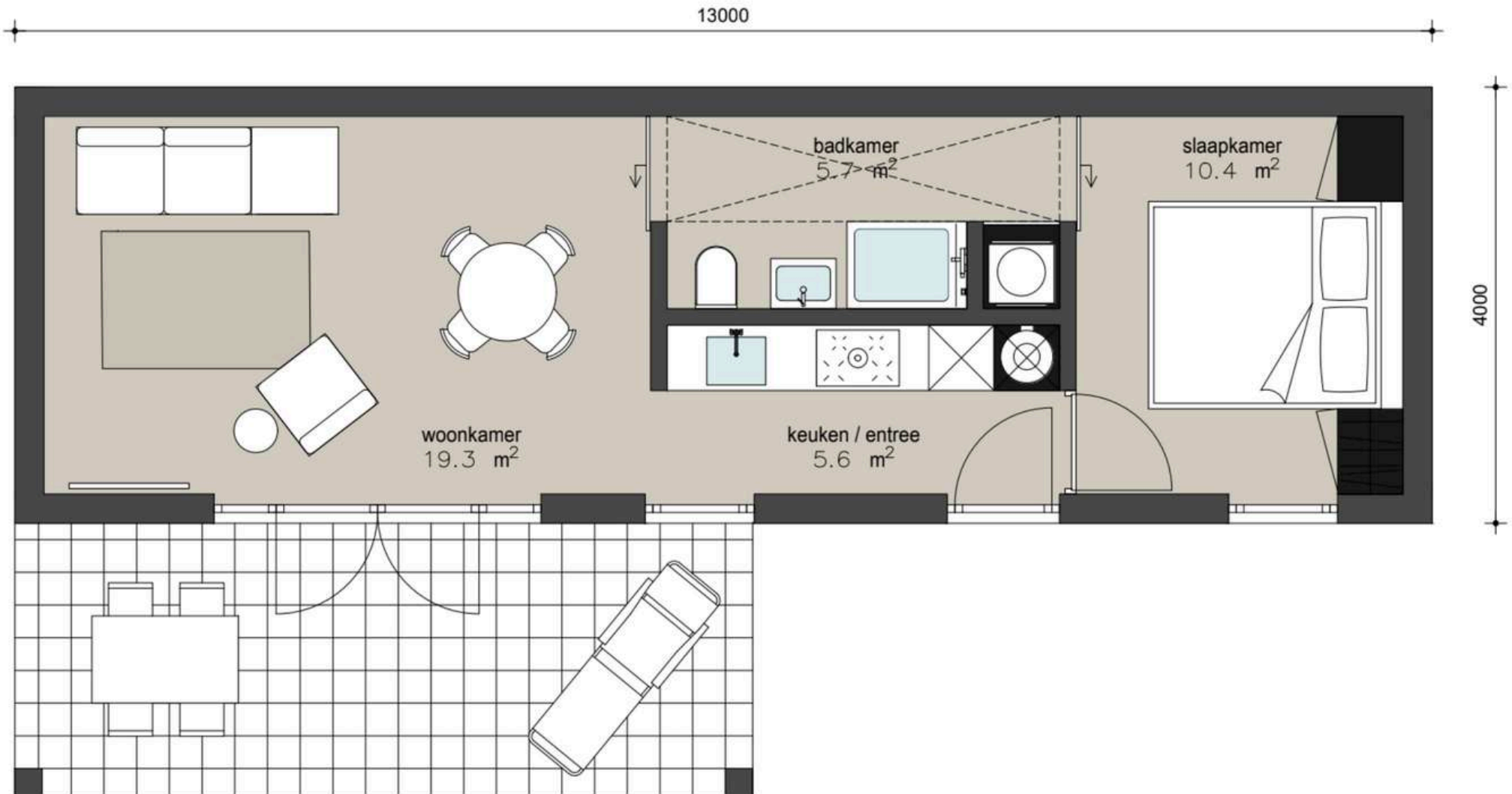
Extra comfort dankzij aparte toilet en badkamer. Ideaal voor zorgvriendelijk en prettig dagelijks wonen.



# 52 m<sup>2</sup> Mantelzorgwoning

## Indeling D – Terrasgericht wonen

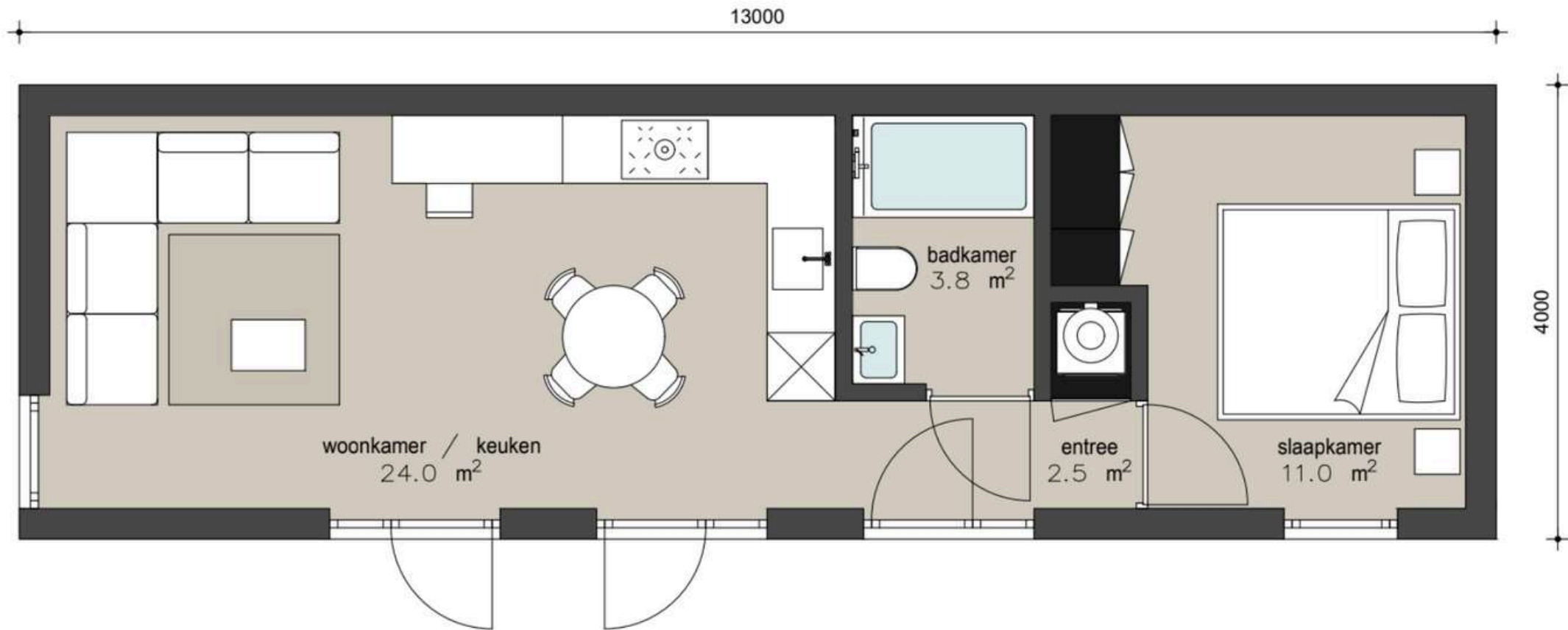
Woonkamer direct aan het terras voor extra licht en buitengevoel. Perfect voor ontspannen en zorgeloos wonen.



# 52 m<sup>2</sup> Mantelzorgwoning

## Indeling E – Ruime leefkeuken

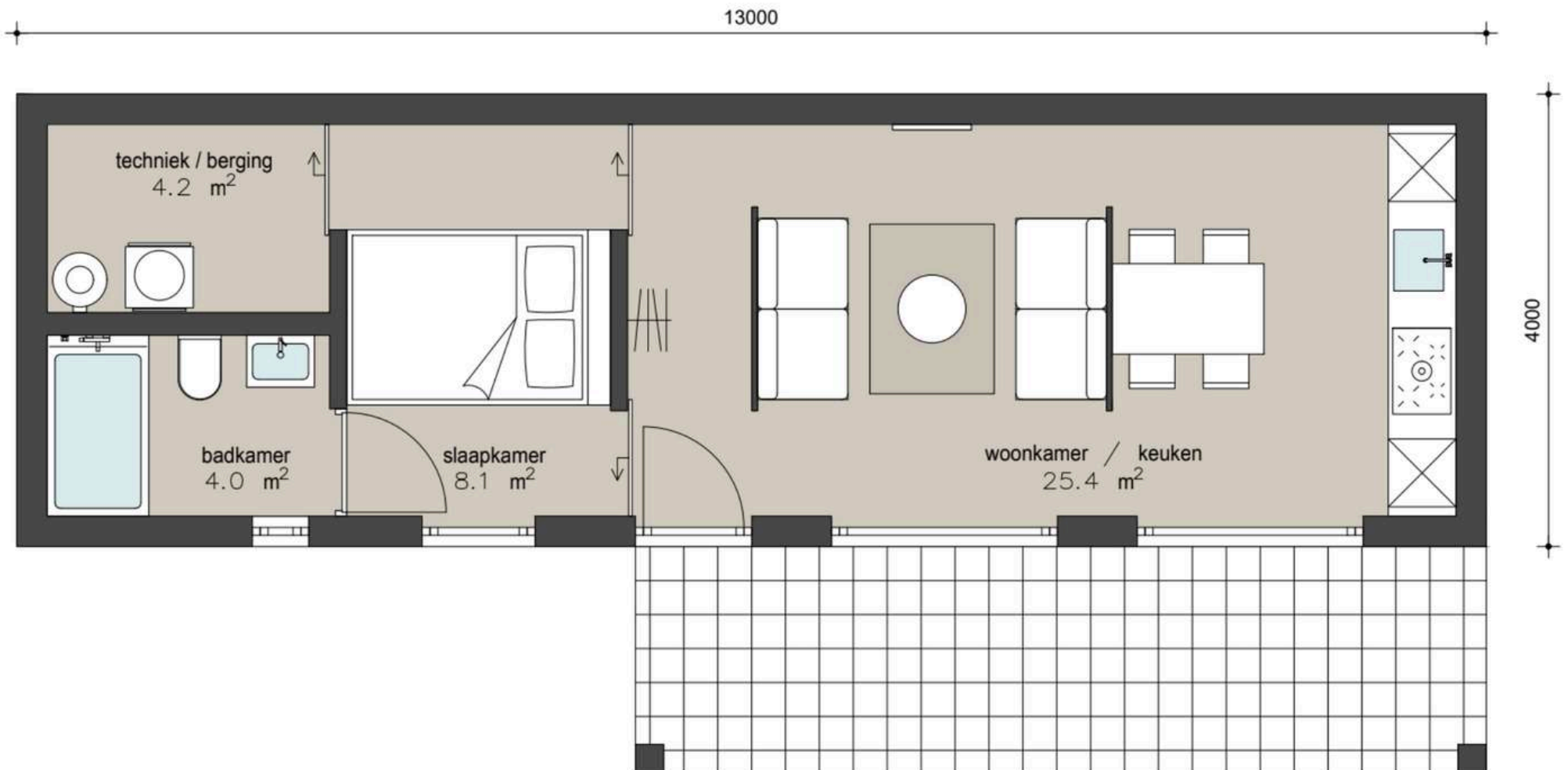
Extra brede woonkamer met open keuken. Meer ruimte voor comfort, bezoek en dagelijks leven.



# 52 m<sup>2</sup> Mantelzorgwoning

## Indeling F – Met berging & techniekruimte

Praktische indeling met aparte berging voor extra opslag en installaties. Ideaal voor een opgeruimde, zorgvriendelijke woning.



# 58 m<sup>2</sup> Mantelzorgwoning

Ruim, Comfortabel & Sleutelklaar Wonen

De 58 m<sup>2</sup> mantelzorgwoning van Kaynad is ontworpen voor mensen die net iets meer leefruimte en comfort willen, zonder in te leveren op zorgvriendelijkheid en zelfstandigheid. Prefab geproduceerd in Weert en geschikt voor langdurig wonen volgens de BBL-normen.

De royale woonkamer, ruimere slaapkamer en slimme indeling zorgen voor een comfortabele leefomgeving voor één of twee personen.

Ideaal voor:

- Senioren die gelijkvloers willen wonen
- Mantelzorgsituaties met partner
- Langdurig zelfstandig wonen met zorg dichtbij

## Wat maakt de 58 m<sup>2</sup> mantelzorgwoning uniek?

## Comfortabel & zorgeloos wonen

De 58 m<sup>2</sup> mantelzorgwoning is volledig afgestemd op dagelijks comfort en veiligheid.

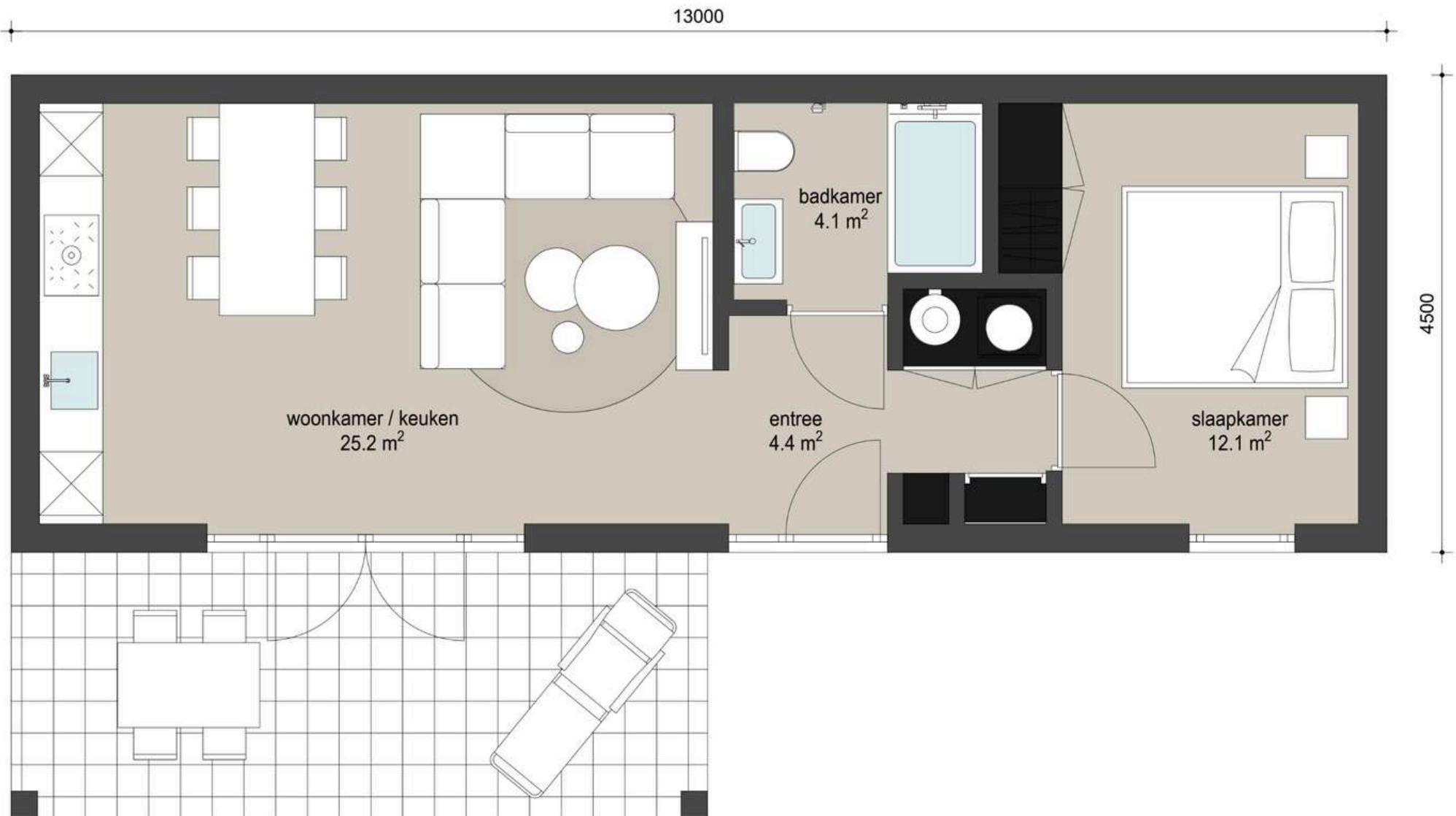
### Standaard woonkwaliteit

- Extra ruime woonkamer met open keuken
- Volwaardige slaapkamer
- Complete badkamer en toilet
- Veel daglicht door grote raampartijen
- Volledig gelijkvloers en rolstoelvriendelijk

De woning wordt prefab geproduceerd in Weert en sleutelklaar geplaatst binnen één dag.

# Indeling A: Extra grote leefruimte

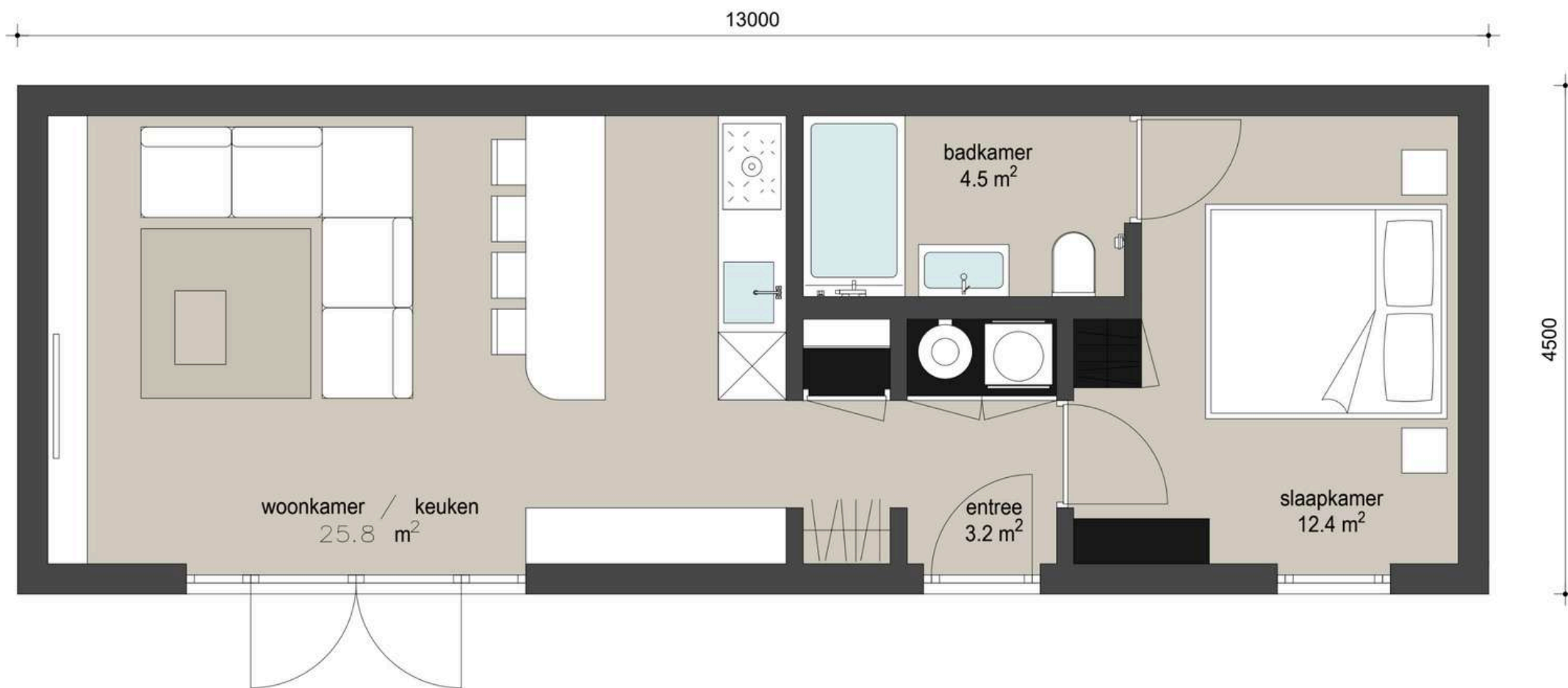
Zeer ruime woonkamer met open keuken en veel daglicht.  
Ideaal voor wie ruim en open wil wonen.



## Indeling B: Centrale keuken

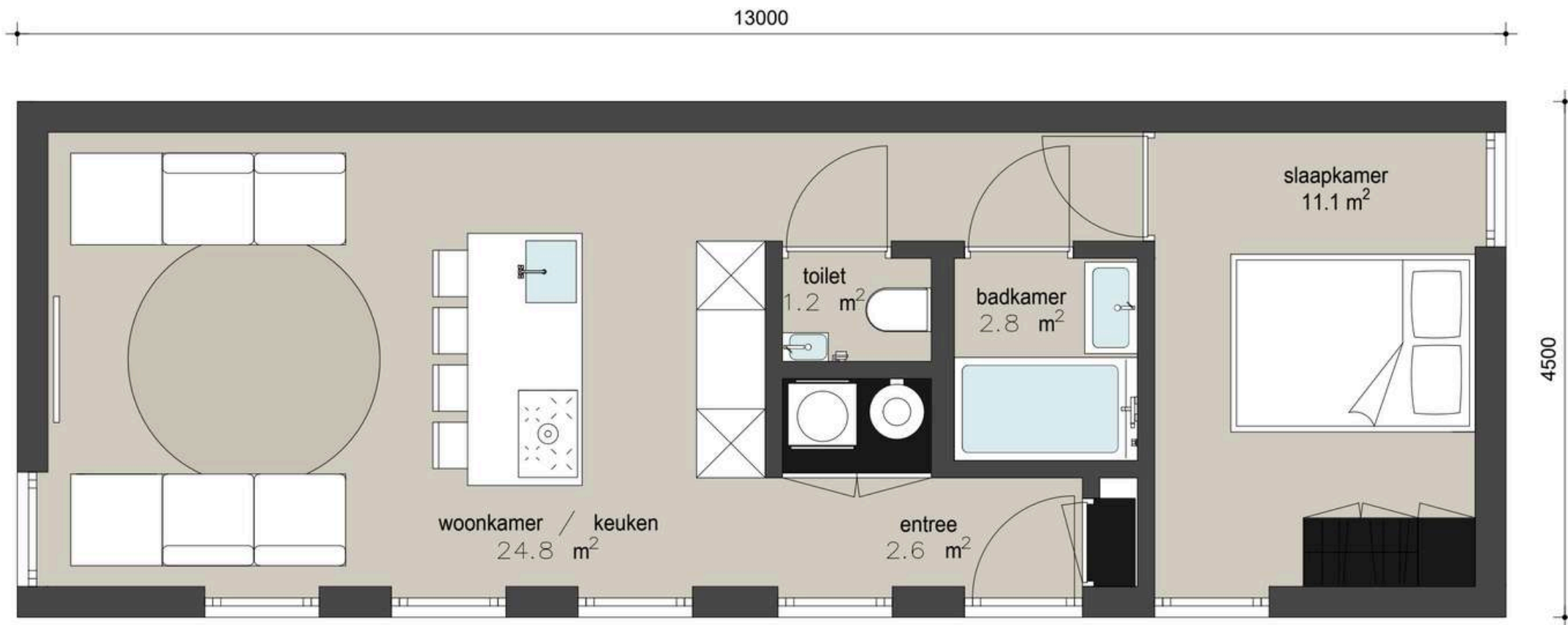
Keuken in het hart van de woning voor een open en overzichtelijk leefgevoel.

Praktisch en sociaal ingericht. Keuken in het hart van de woning voor een open en overzichtelijk leefgevoel.



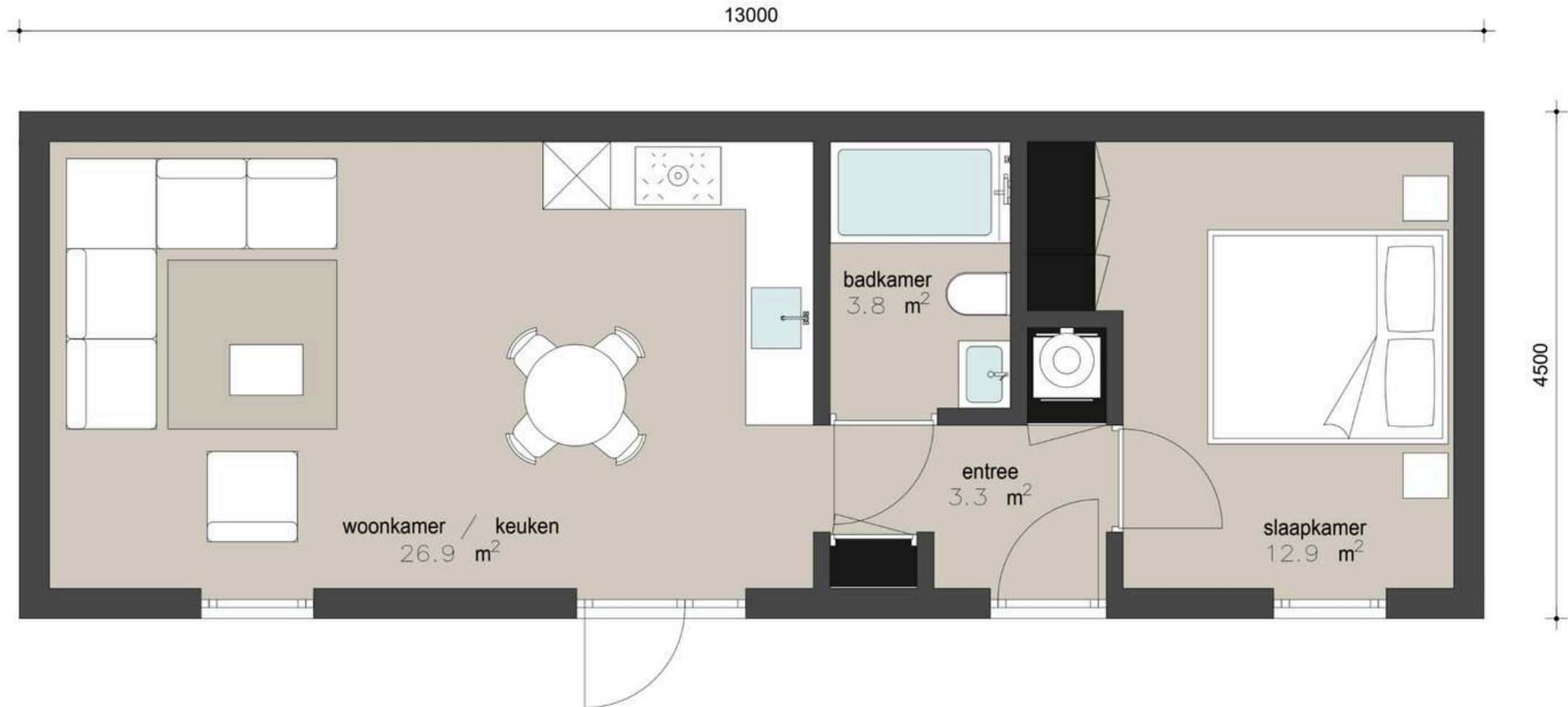
## Indeling C: Gescheiden toilet & badkamer

Extra comfort door een aparte toiletruimte naast de badkamer.  
Handig bij dagelijks gebruik en bezoek.



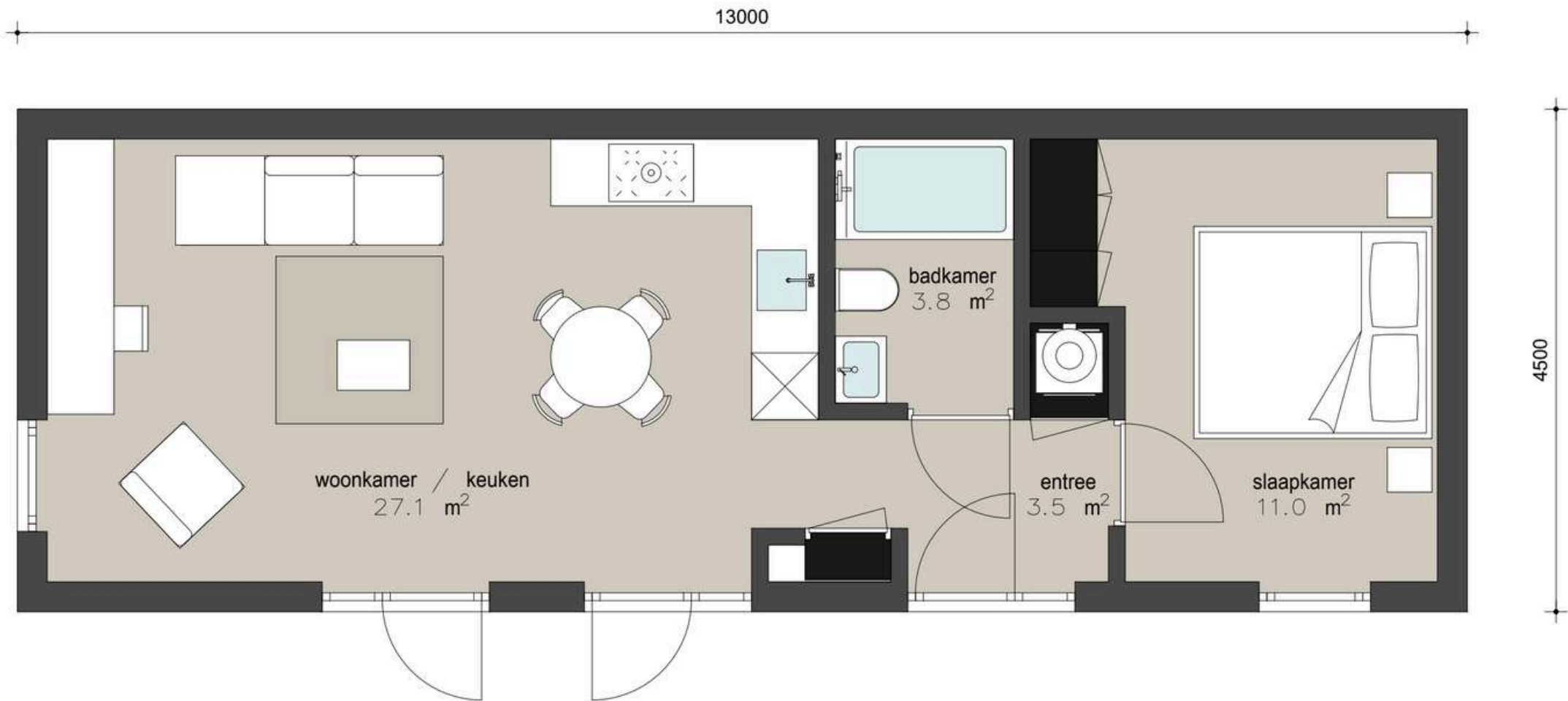
# Indeling D (58 m<sup>2</sup>): Royale leefruimte

Extra brede woonkamer met open keuken en grote zithoek.  
Meer loopruimte en een rustige, luxe woonbeleving.



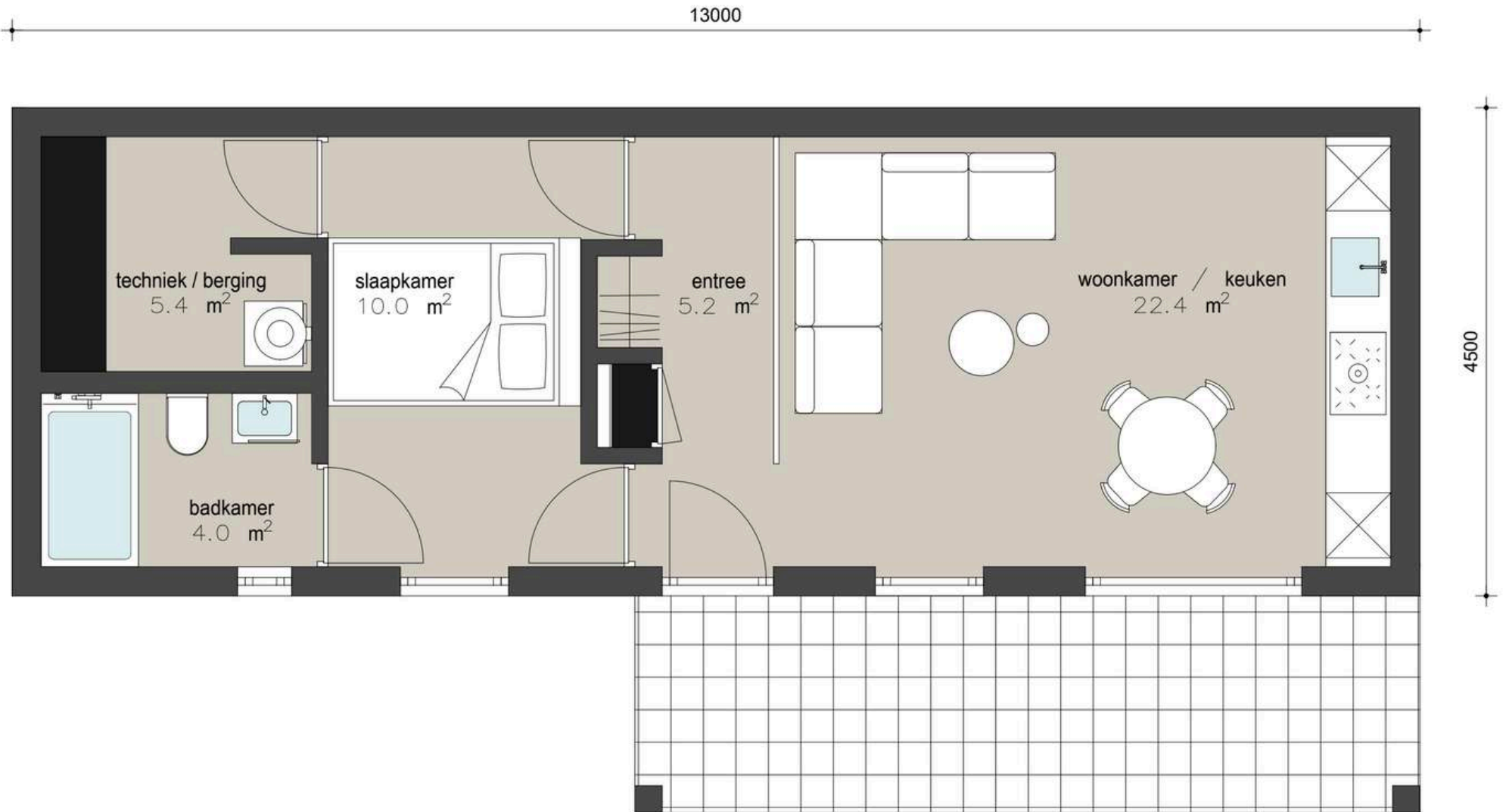
## Indeling E (58 m<sup>2</sup>): Open en licht

Centrale keuken met ronde eettafel en een open, luchtige woonkamer.  
Meer licht, meer contact, meer comfort.

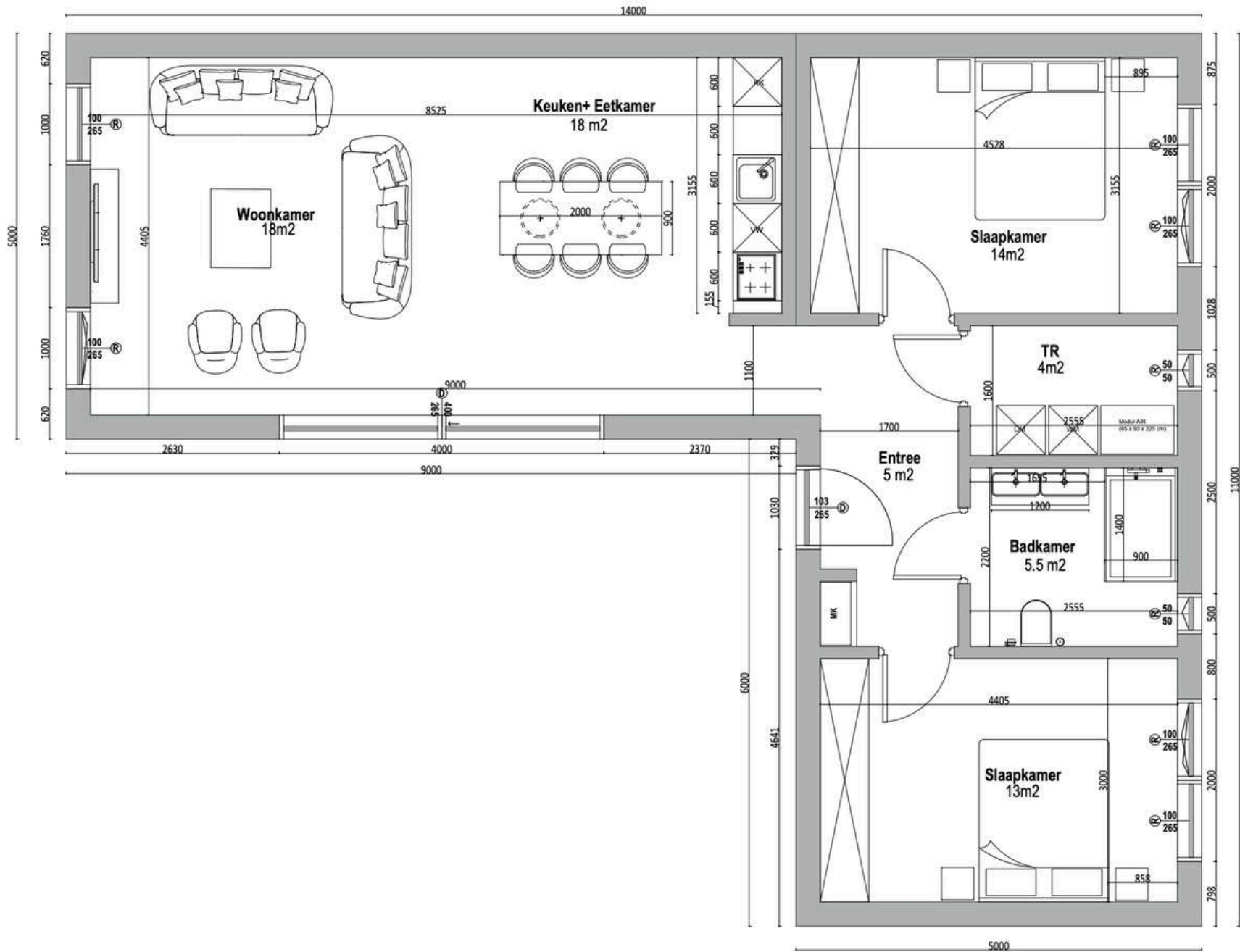


# Indeling F (58 m<sup>2</sup>): Praktisch en rustig

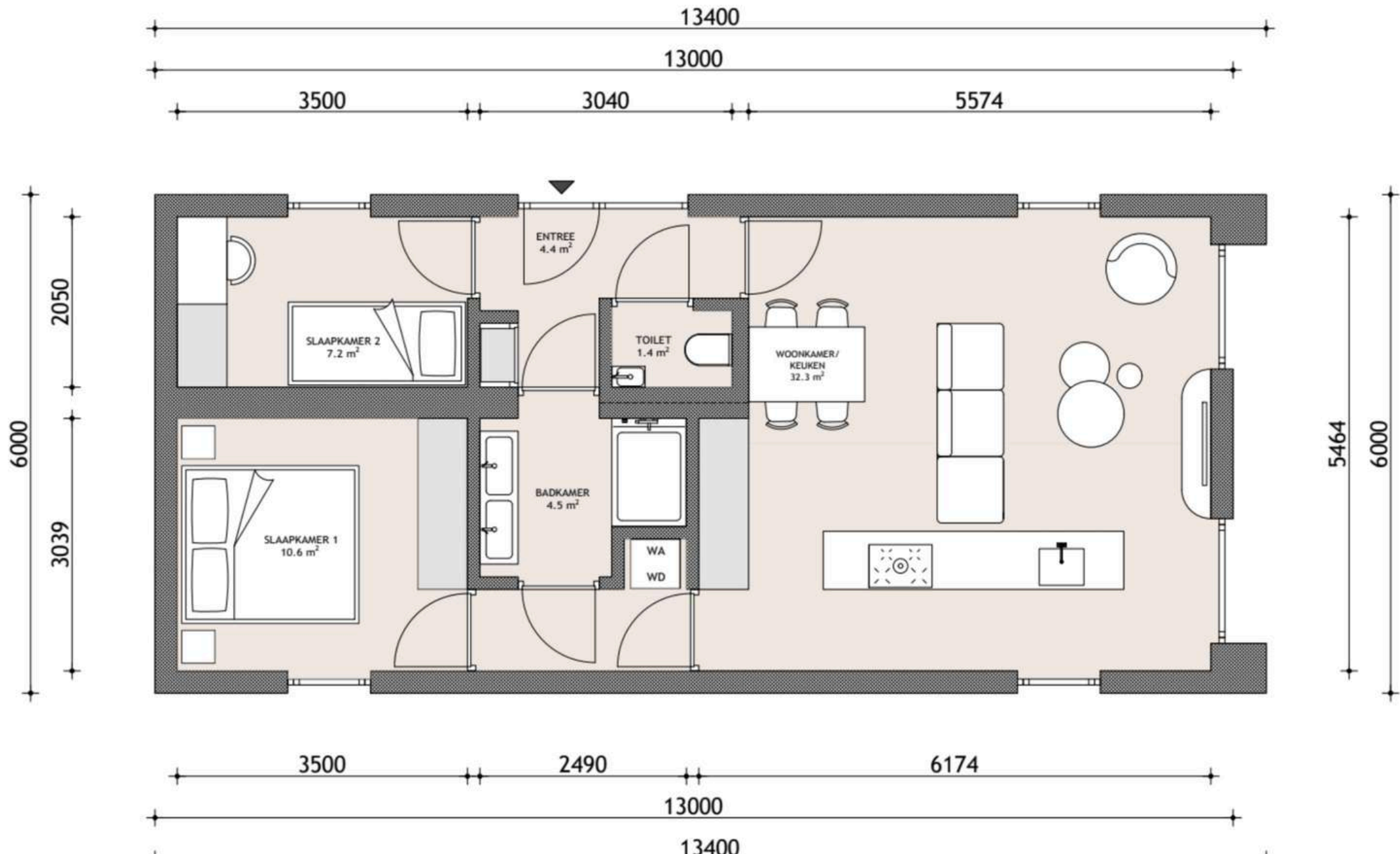
Gescheiden entree en techniekruimte met een compacte slaapkamerzone.  
Woonkamer en keuken aan de tuinzijde voor rust en privacy.



**77 m2 | Mantelzorgwoning**



# 78 m<sup>2</sup> Mantelzorgwoning – Ruim, Slim & Volledig Gelijkvloers



# 78 m<sup>2</sup> Mantelzorgwoning – Ruim, Slim & Volledig Gelijkvloers

Een moderne prefab mantelzorgwoning met twee slaapkamers, een royale woonkamer met open keuken en een praktische indeling voor comfortabel en zelfstandig wonen.

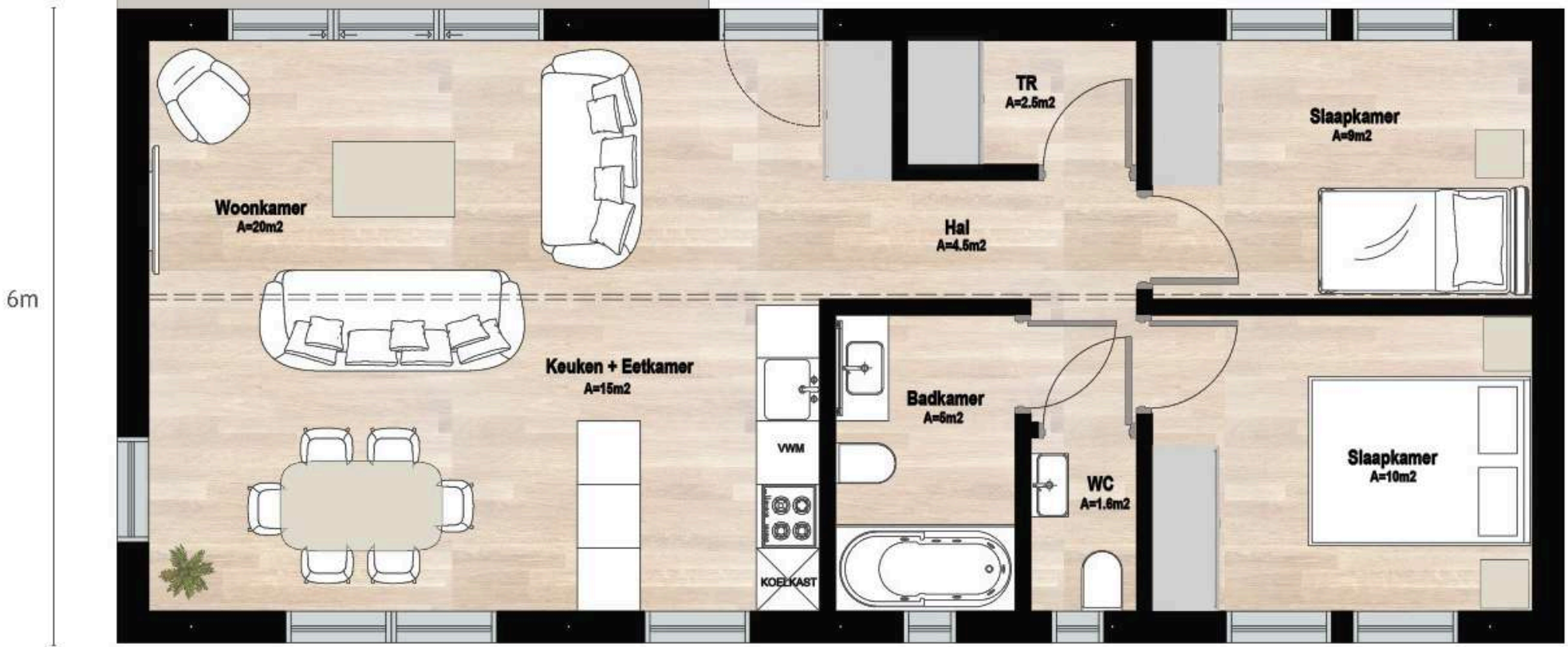
## Slim ontworpen voor comfortabel samenleven

Deze 78 m<sup>2</sup> mantelzorgwoning is ontworpen voor bewoners die ruimte, privacy en comfort willen combineren. De woning beschikt over een royale woonkamer met open keuken, twee volwaardige slaapkamers en een centrale sanitaire zone. Dankzij de doordachte indeling ontstaat een natuurlijke scheiding tussen het leefgedeelte en de slaapvertrekken – ideaal voor rust, zorg en dagelijks comfort.

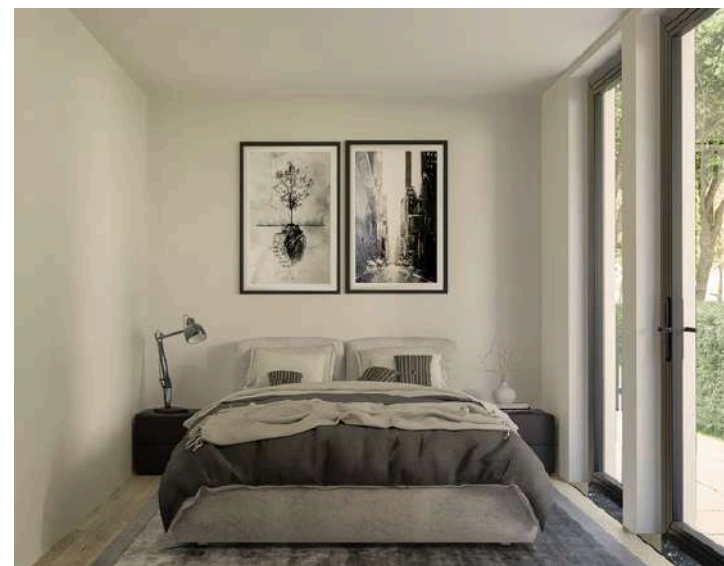


82 m2 | Mantelzorgwoning

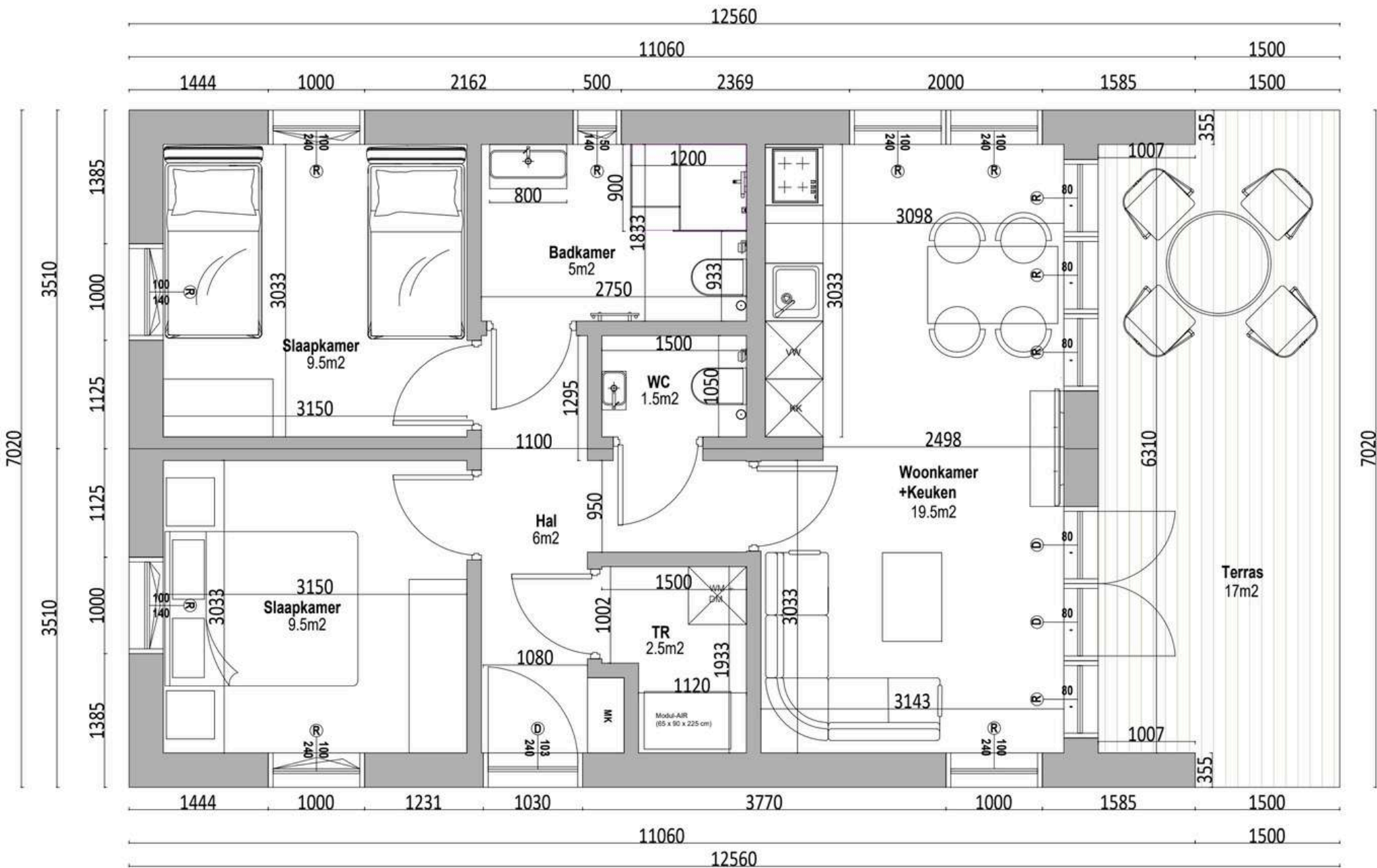
13.80m



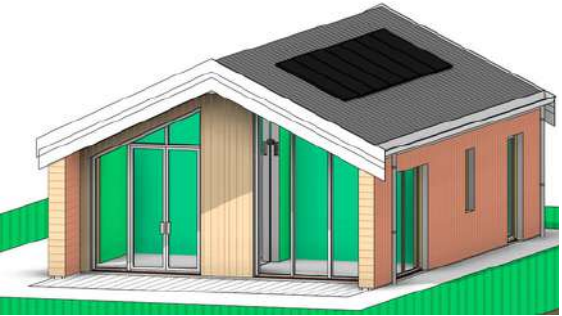




**87 m<sup>2</sup> | Mantelzorgwoning**



87 m2 | Mantelzorgwoning





# 96 m<sup>2</sup>

## Compact, praktisch en volledig instapklaar

Met zijn slimme indeling en moderne uitstraling biedt deze mantelzorgwoning van 96 m<sup>2</sup> alles wat je nodig hebt voor comfortabel en zorgeloos wonen. Het ontwerp combineert functionaliteit met gezelligheid, ideaal voor wie nabijheid en zelfstandigheid wil combineren.

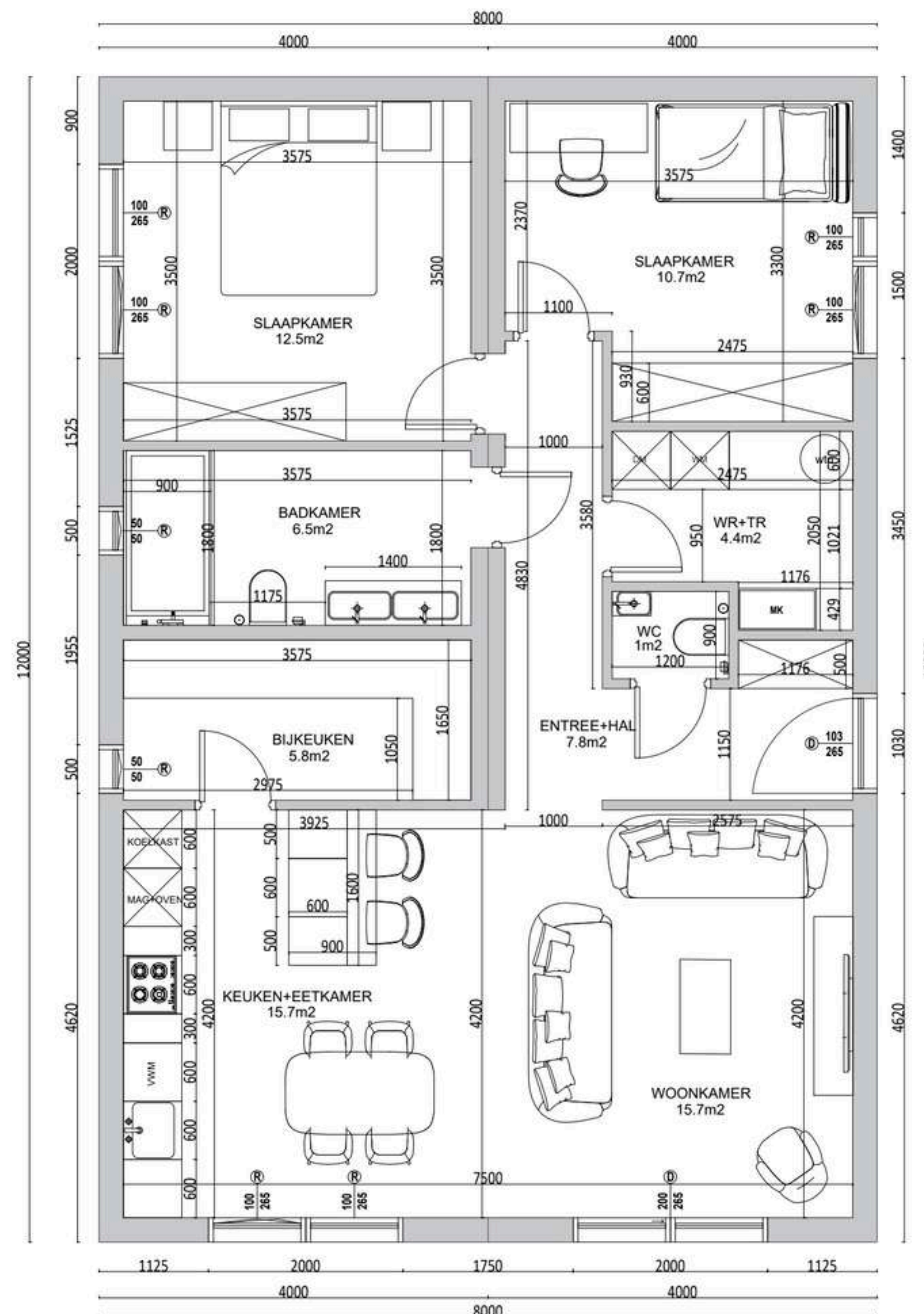
### Wat vind je terug in deze woning?

- 2 slaapkamers: 12,5 m<sup>2</sup> en 10,7 m<sup>2</sup> – ruim en licht ingericht
- Gezellige woonkamer (15,7 m<sup>2</sup>) met veel daglicht en directe verbinding met de eetkamer
- Keuken + eetkamer (15,7 m<sup>2</sup>) met moderne opstelling en voldoende ruimte voor een eettafel
- Bijkeuken (5,8 m<sup>2</sup>) voor extra bergruimte en praktisch gebruik
- Volledig uitgeruste badkamer (6,5 m<sup>2</sup>) met bad en douche
- Apart toilet (1 m<sup>2</sup>) voor extra gemak
- Technische ruimte (WR + TR, 4,4 m<sup>2</sup>) voor installaties en opslag
- Entree + hal (7,8 m<sup>2</sup>) die de woning overzichtelijk en praktisch maakt

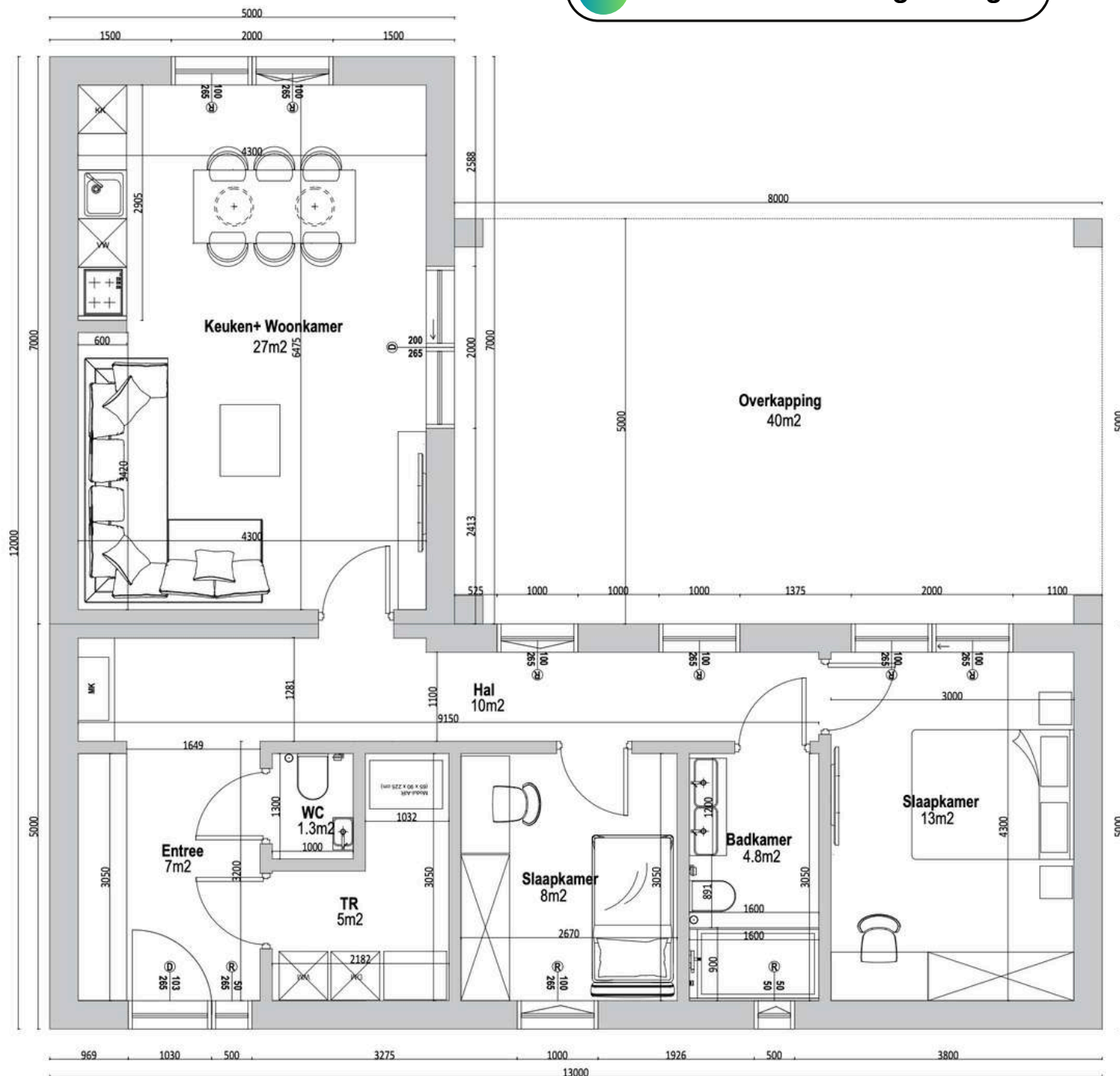
### Waarom kiezen voor dit model?

Dit 96 m<sup>2</sup> model is praktisch, betaalbaar en volledig sleutelklaar. Het is ontworpen door onze architecten en geproduceerd in onze productiehal in Weert volgens de strengste BENG-normen.

Een ideale mantelzorgwoning die niet alleen comfortabel wonen mogelijk maakt, maar ook een warme en veilige plek biedt voor naasten die dichtbij willen blijven.



100 m<sup>2</sup> | Mantelzorgwoning



# 100 m<sup>2</sup>

## Ruimte, comfort en functionaliteit in één ontwerp

Deze mantelzorgwoning van 100 m<sup>2</sup> is ideaal voor wie zorg en comfort wil combineren met een moderne en lichte leefruimte. Dankzij de slimme indeling en de ruime 40 m<sup>2</sup> overkapping geniet je niet alleen binnen, maar ook buiten van optimaal woongenot.

### Wat vind je terug in deze woning?

- 2 comfortabele slaapkamers (8 m<sup>2</sup> en 13 m<sup>2</sup>)
- Ruime woonkamer met open keuken (27 m<sup>2</sup>) – veel natuurlijk licht en plek voor gezellig samenzijn
- Volledig uitgeruste badkamer met zowel een bad als een inloopdouche
- Apart toilet voor extra gemak
- Handige technische ruimte (TR, 5 m<sup>2</sup>) voor opslag en installaties
- Overkapping van 40 m<sup>2</sup> – perfect voor ontspanning of als extra buitenruimte





# Jarenlang zorgenloos wonen

In Oss hebben we onlangs een prachtige mantelzorgwoning van 40m<sup>2</sup> opgeleverd, volledig afgestemd op de wensen van de bewoners. Deze compacte woning bevat een ruime slaapkamer, een open keuken die uitkijkt op de woonkamer, en een moderne badkamer. Door slim gebruik te maken van de beschikbare ruimte, is het huis zowel functioneel als comfortabel. De productie in onze fabriek duurde slechts drie weken, waarna we de woning snel en vakkundig op locatie hebben geplaatst. Een project waar we trots op zijn!

## ■ Mantelzorgwoning in Oss

---

- Totaal oppervlak: 40 m<sup>2</sup>
- Afmetingen: 10 meter lengte, 4 meter breedte
- Rolstoelvriendelijke woning



# Een zorgeloze toekomst met Kaynad!

Deze woning voldoet aan de strenge BENG-eisen en biedt uitzonderlijke isolatiewaarden, wat zorgt voor optimaal comfort in alle seizoenen.

Met een strak gestucte gevel, ramen en deuren in de populaire RAL 7016 kleur, straalt de woning moderniteit en verfijning uit. Wilt u meer weten over de mogelijkheden voor een prefab huis dat perfect aansluit bij uw wensen? Neem contact met ons op voor meer informatie en een vrijblijvende kennismaking!



Met eersteklas isolatiematerialen, een geavanceerd ventilatiesysteem en infrarood plafondverwarmingspanelen in elke ruimte, bieden we een volledig uitgeruste zorgwoning aan die comfort en functionaliteit perfect combineert.

De woning is stijlvol ingericht, met een moderne open keuken in antraciet, een woonkamer met schuifdeuren naar de tuin, en een eigentijdse badkamer. We hebben deze mantelzorgwoning met trots opgeleverd, klaar voor jarenlang zorgeloos woonplezier.

Bent op zoek naar een zorgwoning voor uw ouder(s) of voor uzelf, die zowel praktisch is als past bij uw tuin of perceel? Bij Kaynad helpen we u graag verder. Plan een afspraak met ons en ontdek hoe wij u kunnen ondersteunen. Bezoek ook onze productiehal om de mogelijkheden zelf te ervaren!









## Onze Referenties:

De mantelzorgwoning in Koningsbosch is een perfect voorbeeld van onze op maat gemaakte en duurzame woonoplossingen. Deze woning is ontworpen om zorg dichtbij huis mogelijk te maken, met oog voor zowel comfort als functionaliteit. Het ontwerp biedt voldoende ruimte voor een zorgzame omgeving, met een eigen badkamer, slaapkamer, en een ruime woonkamer. De woning voldoet volledig aan de Nederlandse bouwvoorschriften en is energie-efficiënt, met hoogwaardige isolatie en een duurzame afwerking.

De mantelzorgwoning in Koningsbosch is snel opgeleverd, binnen 2-8 weken, en biedt een comfortabele, praktische en duurzame oplossing voor gezinnen die zorgbehoevenden dichtbij willen huisvesten. Onze focus ligt altijd op maatwerk en het creëren van een veilige en toegankelijke leefruimte voor zorgbehoevenden.





KAYNAD  
MODULAIRE BOUW SYSTEEM B.V.  
WEERT

+ 31 (0) 495 23 00 98 WWW.KAYNAD.COM











## Volledig ontzorgd – van fundering tot oplevering

Bij ons bent u verzekerd van een zorgeloos proces, van fundering tot oplevering. Wij leveren een volledig sleutelklare mantelzorgwoning, zodat u nergens meer naar hoeft om te kijken. Onze funderingen worden gemaakt met hoogwaardige materialen en zijn ontworpen om maximale bescherming te bieden tegen omgevingsfactoren. Door de woning op een stevige basis te plaatsen zonder direct contact met de grond, beschermen wij de constructie tegen water, vocht en andere invloeden van buitenaf.







KA  
MODULAIR

# KLAAR VOOR DE TOEKOMST? BEGIN MET EEN PRÉ-MANTELZORGWONING!



Met een pré-mantelzorgwoning haalt u het beste van twee werelden in huis: wonen dichtbij familie met alle privacy die u gewend bent, zonder dat er direct een zorgindicatie nodig is. Deze woningen bieden een flexibele woonoplossing voor mensen die zich op de toekomst willen voorbereiden en, indien gewenst, eenvoudig kunnen worden omgezet in een mantelzorgwoning wanneer de behoefte aan zorg toeneemt.

Onze pré-mantelzorgwoningen voldoen aan alle wettelijke eisen die voor een tijdelijke woning gelden, zoals het BBL (Besluit Bouwwerken Leefomgeving), en zijn ontworpen om veilig en comfortabel te zijn. Plaatsing op het achtererf is vaak vereist, en de bewoners van de hoofd- en zorgwoning moeten een sociale band hebben. Uw pré-mantelzorgwoning wordt daarmee niet alleen een waardevolle woonplek, maar ook een slimme investering voor de toekomst.



*Heeft u vragen over hoe u dit kunt realiseren? Wij helpen u graag met het aanvragen van de vergunning en begeleiden u bij elk stap in het proces.*



## Oriëntatie en Advies



Maak een afspraak met ons voor een vrijblijvend adviesgesprek. We bekijken samen uw situatie en bespreken de mogelijkheden van een mantelzorgwoning op uw erf.



## Ontwerp op Maat



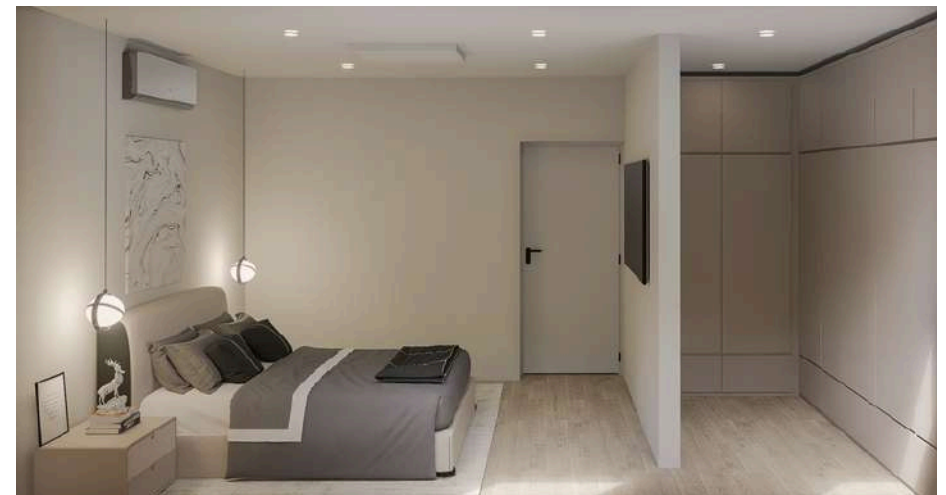
In de ontwerpfase kiest u, samen met onze architecten, de indeling en stijl die bij u past. We nemen alles door: van gevelafwerking en vloeren tot de inrichting. Zo komt uw woning volledig tot leven op papier met behulp van onze 3D-simulaties.



## Vergunningsaanvraag



Voor een mantelzorgwoning is meestal een vergunning nodig. We helpen u door het vergunningsproces en onderhouden contact met de gemeente om te zorgen dat alles conform de regelgeving verloopt.



## WIJ BEGELEIDEN U NAAR DE FINISH



Wanneer de vergunning rond is, beginnen we met de bouw van uw woning in onze productiehal. Hier wordt uw woning volgens de hoogste kwaliteitsnormen gebouwd en voorzien van de afgesproken materialen en afwerking.



### Transport en Plaatsing



Uw woning wordt naar uw locatie getransporteerd en geplaatst. Onze ervaren monteurs zorgen ervoor dat de woning binnen één dag wordt geïnstalleerd. We sluiten de voorzieningen aan en zorgen dat alles werkt.

### Afwerking en Oplevering

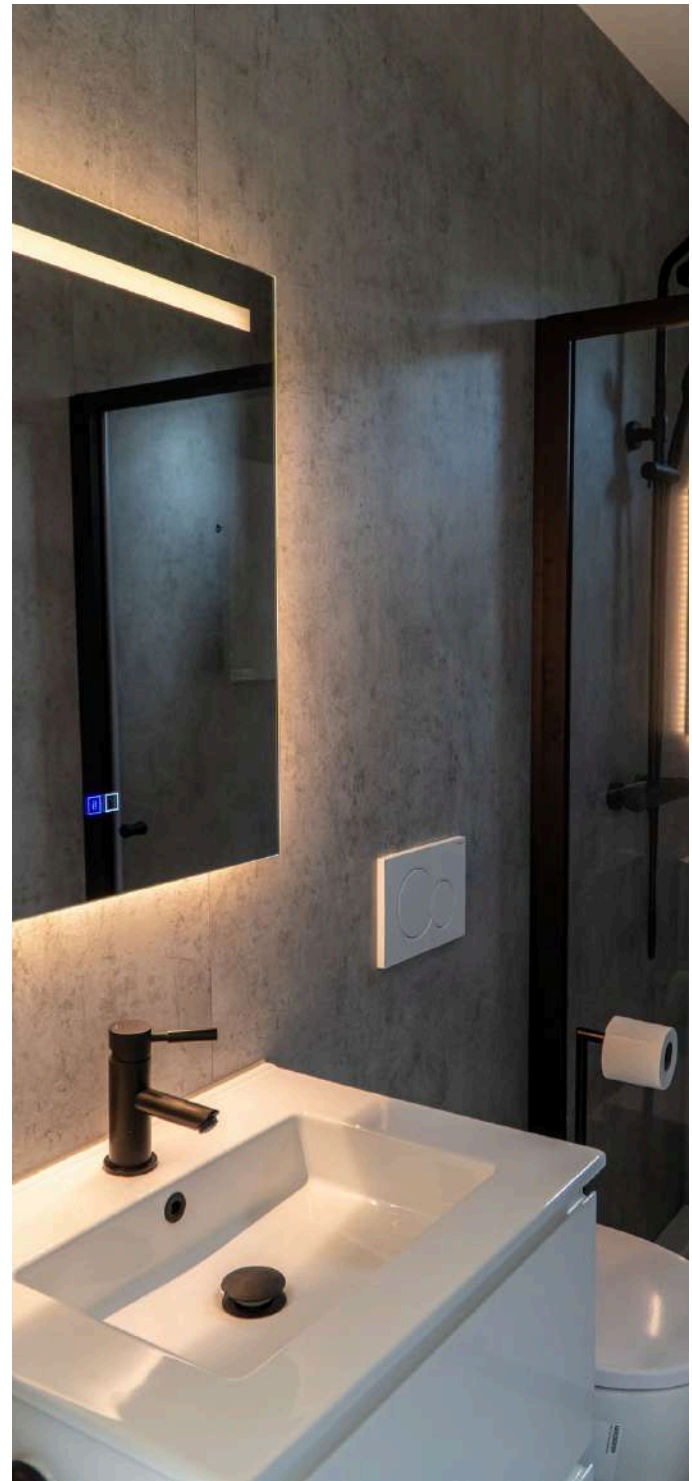


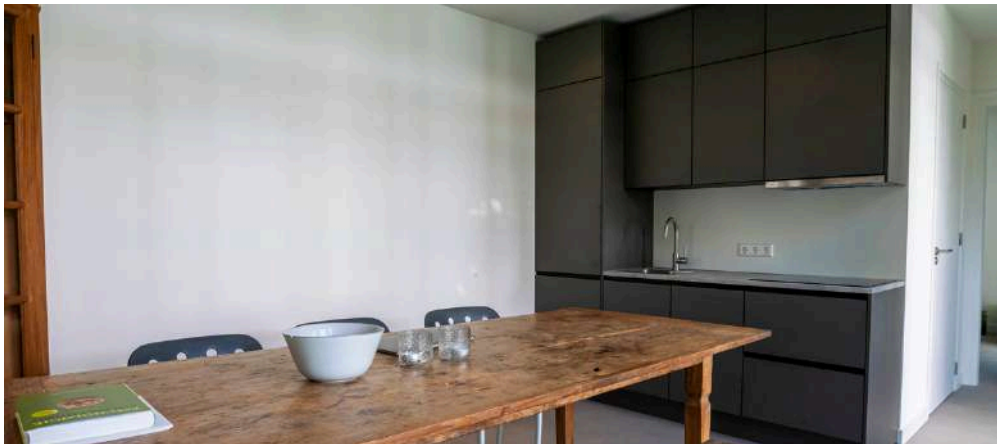
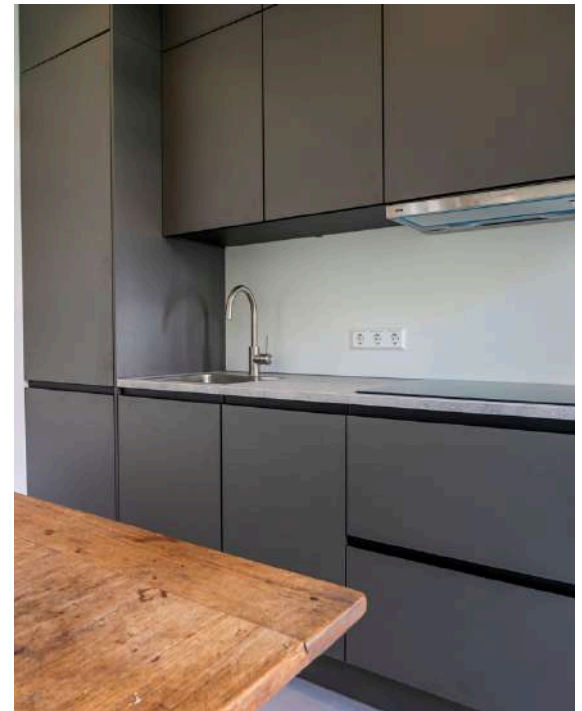
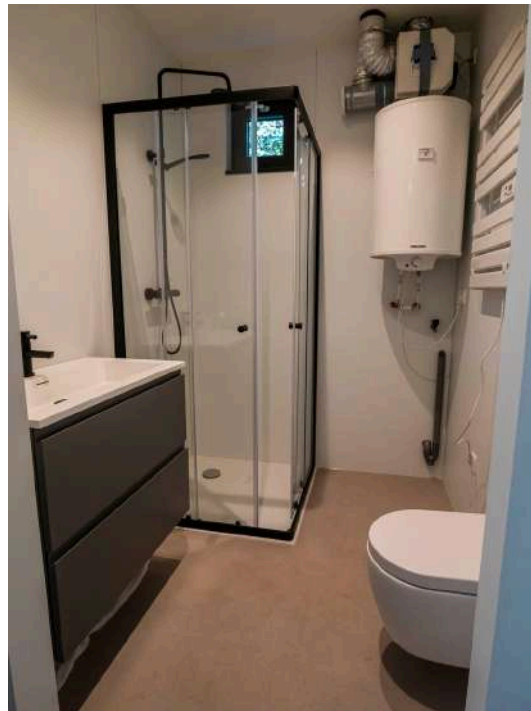
We ronden de woning af door alle details en technische installaties te controleren. Vervolgens nodigen we u uit voor de oplevering. Eventuele opmerkingen worden direct opgepakt door onze serviceafdeling. Zodra alles naar wens is, kunt u meteen genieten van uw nieuwe woning!

















# Wat maakt Kaynad duurzaam?

Prefab bouwen met;  
KERTO LVL

Wij maken gebruik van speciaal industrieel hout, waarbij lagen vurenhout op elkaar worden verlijmd. Omdat de volledige boom wordt gebruikt in het productieproces, ontstaat er weinig afval en hoeven minder bomen gekapt te worden voor dezelfde hoeveelheid bouw materiaal. Onze houtskeletbouw draagt het PEFC-label, is duurzaam en volledig natuurlijk. Het hout filtert CO2 tijdens de groei en biedt uitstekende isolatie-eigenschappen, waardoor het eenvoudig warmte opneemt en minder energie nodig heeft voor verwarming. Hierdoor gaan onze houtskeletwoningen net zo lang mee als traditionele woningen.





# Kaynad B.V.

# Vloeren

In onze all-in prijs voor de mantelzorgwoning zijn PVC-vloeren inbegrepen, die zorgen voor een duurzame en onderhoudsvriendelijke afwerking. Mocht u de voorkeur geven aan een andere vloerafwerking, zoals laminaat of tegels, dan is dat uiteraard ook mogelijk.



Kaynad B.V.

# Badkamer

Wastafel:



Kranen:



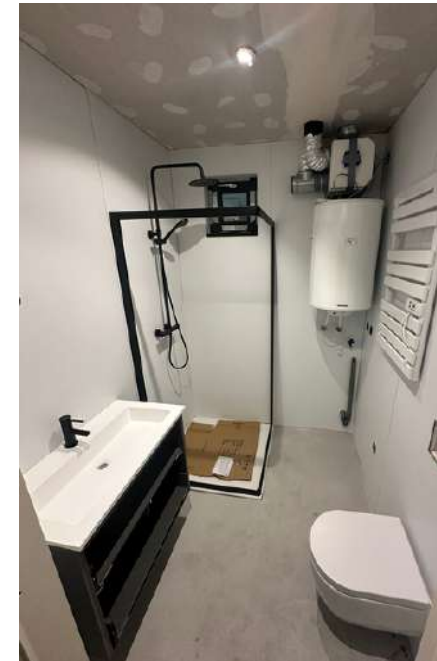
Hoekstopkraan:



Afvoerplug:



Toiletset Glans wit met Spoelrand  
+ Geberit UP320 inbouwreservoir:



# Kaynad B.V.

# Badkamer

Douchebak/Anti-slipoppervlakte:



Regendouche:



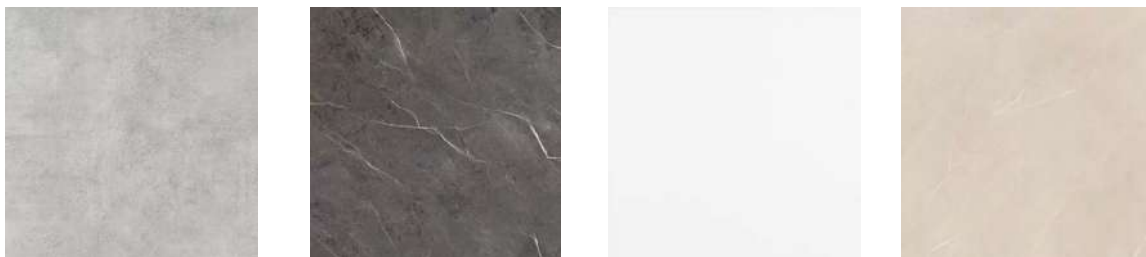
Douchecabine:



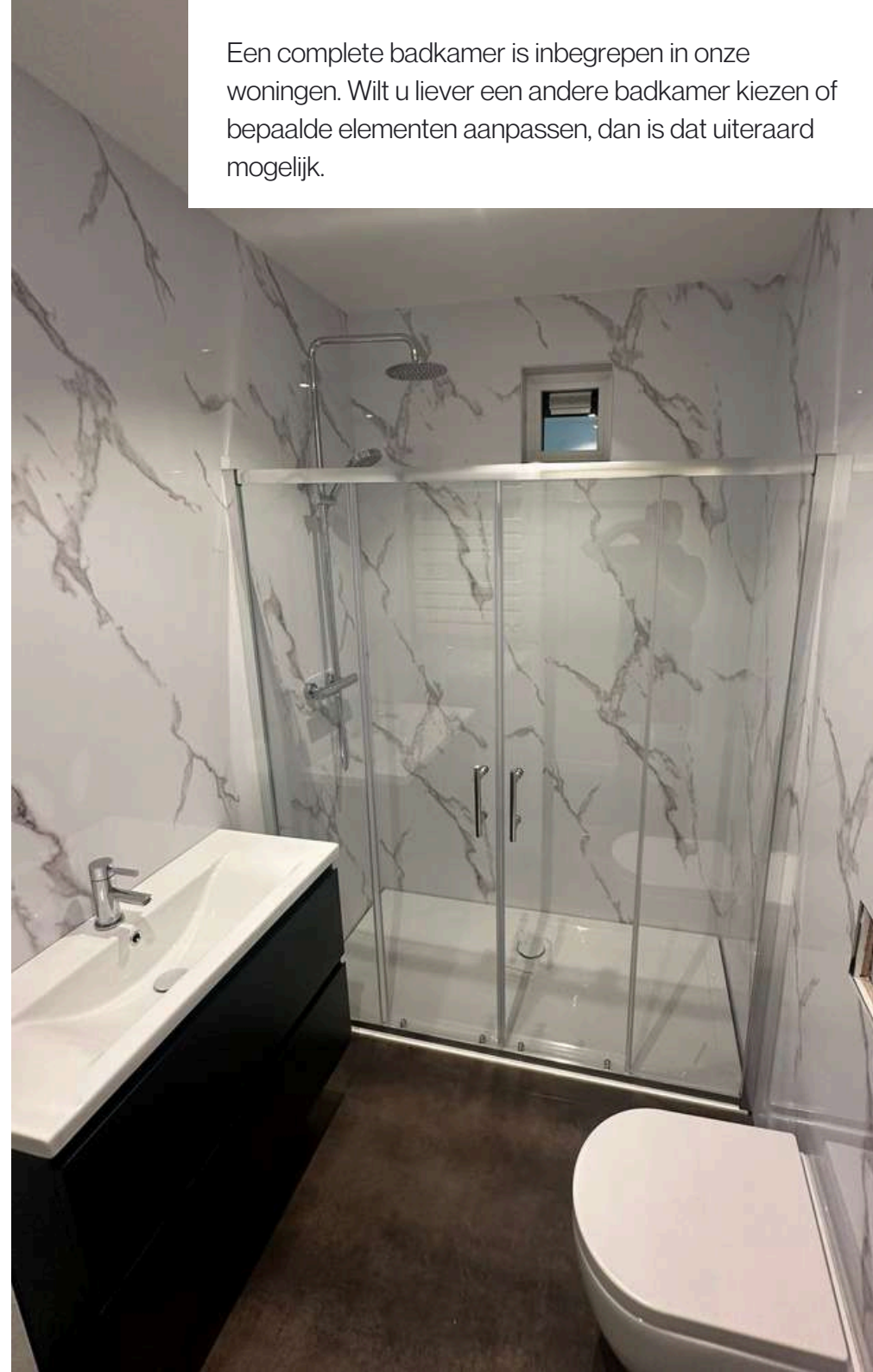
Sifon Lage Douchebak:



Masq Wall Panelen:



Een complete badkamer is inbegrepen in onze woningen. Wilt u liever een andere badkamer kiezen of bepaalde elementen aanpassen, dan is dat uiteraard mogelijk.







# Kaynad B.V. Keuken:

Werkblad:



Inductiekookplaat



Vlakschermafzuigkap



Integreerbare koelvriescombinatie



Eenhendelmengkraan



Vaatwasmachine



RVS vlakbouwspoelbak



## Kaynad B.V.

Een keuken met apparatuur van het oer-Hollandse bedrijf ETNA is inbegrepen in onze all-in prijs. Wilt u liever een andere keuken kiezen of bepaalde elementen aanpassen? Dat kan zeker! Bespreek uw wensen gerust met onze interieurarchitecten.





Kaynad b.v.

## DEUREN-RAMEN EN KOZIJNEN

- PVC-kozijnen (optioneel in hout of aluminium)
- HR++ dubbel glas

\$78,00

\$78,00



# KAYNAD B.V. MANTELZORG woning

PREFAB MODULAIR BOUW