

# Kaynad Prefab Modulair Bouw B.V.

PREFAB WONINGEN

Prefab wonen zonder zorgen –  
comfortabel en duurzaam met  
Kaynad B.V.

[www.kaynad.com](http://www.kaynad.com)

## Contact;

**Telefoon:**  
+31 (0)495 23 00 98

**E-Mail:**  
[info@kaynad.com](mailto:info@kaynad.com)

**Adres:**  
Graafschap Hornelaan  
118D 6004 HT Weert



# Wat is inbegrepen in onze all-in prijs?

**01**

Wat is inbegrepen in onze all-in prijs?

**02**

Het stappenplan;

**03**

Modulair bouwen;

**04**

Woning modellen;

**05**

Woning modellen;

**06**

Hoe verlaagt Kaynad jouw ecologische voetafdruk?

**07**

Wat zijn de voordelen?

**08**

Afwerking;

[www.kaynad.com](http://www.kaynad.com)



## Over Ons

Kaynad maakt bouwen snel, overzichtelijk en betrouwbaar — van ontwerp tot oplevering. Een woning zonder gedoe en met de zekerheid van topkwaliteit. In een tijd waarin de vraag naar woningen groter is dan het aanbod, doet Kaynad dingen anders.

We richten ons niet alleen op het bouwproces, maar ook op hoe we dit op een duurzame manier kunnen aanpakken. Ons doel is om milieuvriendelijk te bouwen, zonder concessies te doen aan kwaliteit en comfort. Als Kaynad B.V. bouwen we in onze productiehal in Weert, Limburg en combineren we innovatie met kwaliteit om woningen te creëren die voldoen aan de hoogste bouwstandaarden en -eisen. Onze modulaire bouwmethoden garanderen dat elke woning niet alleen energiezuinig is, maar ook voldoet aan de BENG-normen en het Bouwbesluit en het BBL (Besluit Bouwwerken Leefomgeving). Of je nu kiest voor een van onze modellen of volledig maatwerk, beide opties zijn mogelijk.

Onze missie is eenvoudig: we willen duurzame, hoogwaardige en betaalbare woningen bouwen waarop iedereen kan rekenen, zonder verrassingen of onverwachte kosten.

Onze aanpak richt zich op kwaliteit in elk detail, van isolatie tot afwerking, en de volledige bouw wordt in onze fabriek gerealiseerd. Dit betekent dat de woning bij oplevering helemaal af en instapklaar is.

Kaynad B.V.



# Wat is inbegrepen in onze all-in prijs?

## Ondersteuning bij het vergunningsproces

Wij nemen de volledige administratieve afhandeling voor onze rekening, inclusief vergunningen, opmetingen en sondering. Zo vermijd je extra kosten en zorgen wij voor een soepel proces, zonder stress.

## Volledige ontzorging tijdens het bouwproces

Vanaf de start nemen wij de coördinatie van alle bouwactiviteiten op ons. Geen vertragingen of miscommunicatie, zodat jij je kunt richten op wat voor jou belangrijk is.



## Voorzieningen

Een warmtepomp voor verwarming en koeling, een warmtepompboiler voor warm water, mechanische ventilatie voor een gezond binnenklimaat, infrarood plafondverwarming en/of vloerverwarming.

## Aansluitingen voor nutsvoorzieningen

Wij regelen de aansluitingen voor water, riolering en elektriciteit, zodat je zonder extra kosten en rompslomp kunt genieten van je nieuwe woning.

## Voldoen aan wettelijke normen

Onze woningen worden gekeurd en voldoen aan de BBL (Besluit bouwwerken leefomgeving) en de BENG-eisen, inclusief ventilatie, elektriciteit en riolering.

## Grondwerken, fundering en riolering

Kaynad verzorgt alle noodzakelijke grondwerken en fundering, zodat je woning stevig en duurzaam staat voor jarenlang woonplezier.



## Binnen no-time wonen?

### Instapklare woning – Volledige oplevering uitleg

Bij ons krijg je één duidelijke prijs zonder verrassingen. Vanaf het eerste contact weet je exact wat je woning zal kosten. Geen onverwachte meerkosten achteraf. Wij bieden één heldere prijs, zichtbaar op onze website en productoverzichten, zodat je met een gerust hart je keuze kunt maken.

## INSTAPKLARE WONING

Je woning wordt volledig instapklaar opgeleverd. Inclusief vloeren, een ingerichte keuken, sanitair, schilderwerk en zelfs een grondige schoonmaak bij oplevering.





# De volledige turn-key oplevering;

## Verwarmen van je huis;

Wij voorzien je woning van infrarood plafondverwarming voor een efficiënte warmteverdeling en een WTW-unit voor optimale ventilatie. Daarnaast bieden we de mogelijkheid om opties voor vloerverwarming en airconditioning te overwegen.

## Mechanische ventilatie;

Je woning wordt voorzien van een mechanisch ventilatiesysteem met optimale capaciteit, zorgvuldig afgestemd door onze ingenieurs.

## Klaar voor gebruik, inclusief schilderwerk;

Je woning wordt voorafgaand aan de oplevering volledig afgewerkt met stucwerk en schilderwerk.

## Volledig uitgeruste badkamer;

Afhankelijk van de woning zijn de volgende voorzieningen inbegrepen: een inloopdouche met douchebak en douchekop, een Geberit-inbouwtoilet, een elektrische radiator, gecertificeerde waterdichte wandpanelen, hoogwaardige kranen en accessoires, een PVC-vloerafwerking en een boiler met optimale capaciteit.

## Keuken volgens ontwerp;

De keuken, zoals weergegeven in de plattegrond en 3D-modellen van de gekozen woning, is inbegrepen. Tegen een meerprijs kunnen onze architecten een keuken op maat ontwerpen, of je kunt ervoor kiezen om zelf een keuken aan te schaffen bij een keukenspecialist.

## Transport;

Indien het perceel zich binnen een straal van 50 km van onze fabriek bevindt en er geen extra milieutechnische vereisten zijn, is dit inbegrepen in de prijs. Bevindt de locatie zich op een grotere afstand of zijn er aanvullende milieumaatregelen nodig, dan wordt de prijs aangepast op basis van het specifieke adres.

## PVC vloeren;

Alle kamers in de woning worden standaard voorzien van hoogwaardige PVC-vloeren, die niet alleen duurzaam en onderhoudsvriendelijk zijn, maar ook zorgen voor een moderne en stijlvolle uitstraling. Deze vloeren zijn inbegrepen in de totaalprijs.







# Het stappenplan;

Een woning kopen doe je niet zomaar; daarom is een duidelijk stappenplan en een betrokken team essentieel om je gedurende het hele traject te begeleiden.



## Oriëntatie en inventarisatie;

Het proces begint met het inventariseren van jouw wensen, ideeën en budget. In een eerste gesprek luisteren we naar jouw behoeften: heb je al een bouwgrond? Wat zijn je plannen voor de toekomst? Op basis hiervan creëren we een eerste schetsontwerp dat volledig aansluit bij jouw situatie.



## Vorbereiding;

Wij begeleiden je bij het verkrijgen van de benodigde vergunningen en toetsen de plannen aan de gemeentelijke voorschriften. Eventuele afwijkingen worden besproken en indien nodig aangevraagd. In deze fase kies je ook de gewenste bouwmaterialen en afwerkingen.

## Bouwen;

Jouw woning wordt in onze productiehal in Weert gebouwd. Dit betekent dat we alle modules, inclusief elektriciteit, sanitair en afwerking, onder optimale omstandigheden produceren. Tegelijkertijd zorgen we ervoor dat de fundering en alle noodzakelijke grondwerken op jouw bouwkaavel gereed zijn.



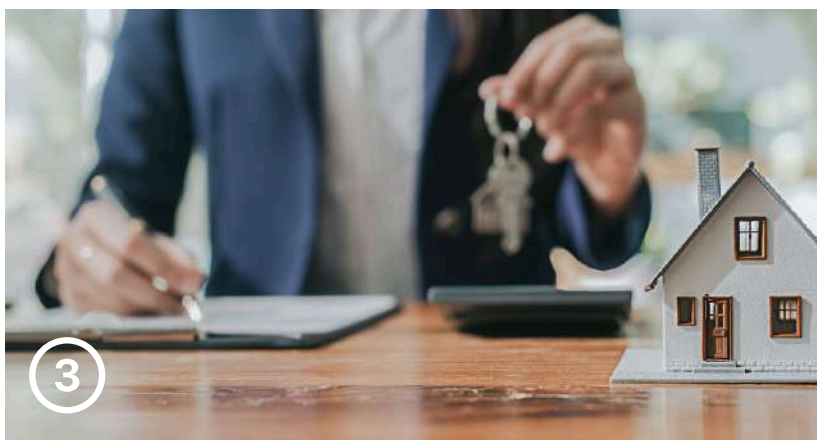
## Ontwerp en offerte;

Onze architecten vertalen je ideeën in een op maat gemaakt schetsontwerp. Samen bespreken we de details en optimaliseren we de indeling en afwerking tot het ontwerp perfect aansluit bij jouw woonwensen. Daarna stellen we een transparante offerte op, zodat je precies weet waar je aan toe bent.



## Plaatsing en afwerking;

De woning wordt per vrachtwagen naar de bouwkaavel vervoerd en op de fundering geplaatst. Onze vakmensen verzorgen de laatste afwerkingen, aansluitingen en een grondige kwaliteitscontrole. Je woning wordt wind- en waterdicht opgeleverd binnen de afgesproken tijd.



## Opdracht en financiering;

Na goedkeuring van het ontwerp en de financiering zetten we de volgende stap: de ondertekening van de overeenkomst. Vanaf dat moment starten we met de voorbereidingen van jouw woning.

## Verhuizen en genieten;

Jouw woning wordt volledig instapklaar opgeleverd, inclusief schilderwerk, vloeren, keuken, sanitair en een grondige schoonmaak. Na een opleveringskeuring ben je klaar om je nieuwe woning te betrekken; het enige dat nog rest, is het gezellig maken van jouw nieuwe thuis.



# Modulair bouwen;

Hoe bouwen wij jouw woning?

# Modulair bouwen;

Hoe bouwen wij jouw woning?



Wij kiezen niet voor de traditionele weg. Jouw woning bouwen we niet op een werf met steen en cement, maar een innovatieve aanpak waarbij elk detail telt. We maken gebruik van geavanceerde technieken, zodat jouw woning sneller, efficiënter en met de hoogste kwaliteit wordt opgeleverd. Onze woningen zijn volwaardige huizen die aan alle regels en eisen voldoen. Dit betekent dat je niet alleen energie bespaart, maar ook direct profiteert van een hoogwaardige, zelfvoorzienende woning.



## Productiehal in Weert

Alles begint op een plek waar vakmanschap en technologie samenkomen: onze productiehal in Weert, Limburg. Hier werken onze vakmensen in een gecontroleerde omgeving, waar elk onderdeel van jouw woning de aandacht krijgt die het verdient. Geen weer, geen onvoorspelbare factoren – alleen pure focus op kwaliteit.

## Modulair bouwen

Stel je voor dat jouw woning uit grote, perfect passende blokken bestaat. Elk blok wordt met precisie gemaakt, met alle leidingen, elektriciteit en isolatie al op de juiste plek. Eenmaal klaar, brengen we de modules naar jouw bouwkegel en klikken we ze op hun plek. Wat volgt is geen maandenlange bouwstress, maar een razendsnelle oplevering.

## Alles in één hand

Wij willen dat jij zorgeloos geniet. Vanaf het eerste gesprek waarin we jouw wensen bespreken, tot aan het moment dat je met de sleutel in de hand voor je nieuwe woning staat – wij regelen alles. Vergunningen, voorbereidingen, bouw en afwerking; wij hebben het onder controle.

# Kan ik mijn huis zelf samenstellen?

Dat kan! Buiten onze modellen is het mogelijk om een bestaand model anders in te delen of een woning op maat te bouwen. Om het qua prijs aantrekkelijker te maken, kunnen onze experts je adviseren over indelingen en afmetingen.

Elke Kaynad-woning heeft zijn eigen unieke indeling en stijl, zodat elke bewoner de vrijheid heeft om de woning naar eigen smaak in te richten. Toch laten we je graag alvast zien hoe jouw nieuwe thuis eruit zou kunnen zien.



**Onze Modellen**  
Prefab Woningen;

# 241 m<sup>2</sup>

## Prefab Villa



# Wat vind je allemaal terug in deze woning?

Op de begane grond:

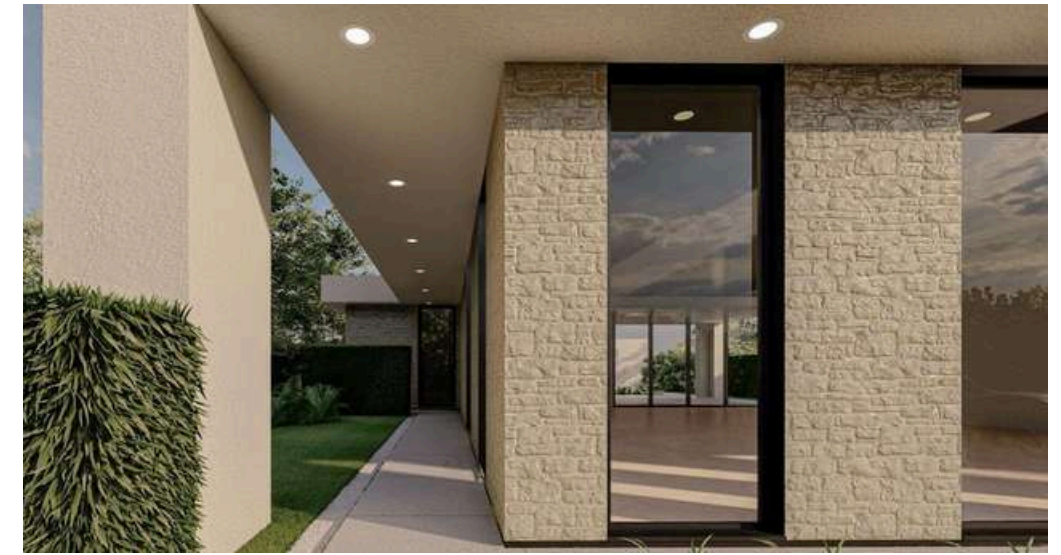
- Open keuken met kookeiland
- Woonkamer met veel natuurlijk licht en grote ramen
- 1 kantoorruimte
- 1 slaapkamer
- 2 aparte toiletten
- 1 badkamer
- In totaal 28 m<sup>2</sup> terrasruimte



Eerste Verdieping:

- 3 Slaapkamers
  - 17,46 m<sup>2</sup>
  - 16,01 m<sup>2</sup>
  - 9,62 m<sup>2</sup>
- Badkamer met dubbele wastafel en toilet
- Wasruimte / Technische Ruimte
- Opslagruimte







# 232 m<sup>2</sup>

## Bungalow



# Wat vind je allemaal terug in deze woning?

Op de begane grond:

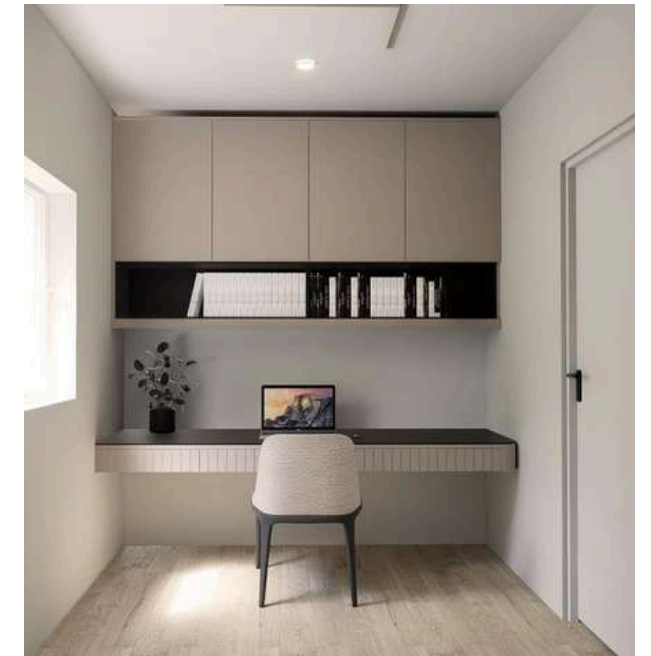
- Ruime en lichte woonkamer
- Open keuken met kookeiland
- Slaapkamer met inloopkast
- Volledig uitgeruste badkamer
- Berging
- Washok



Op de eerste verdieping:

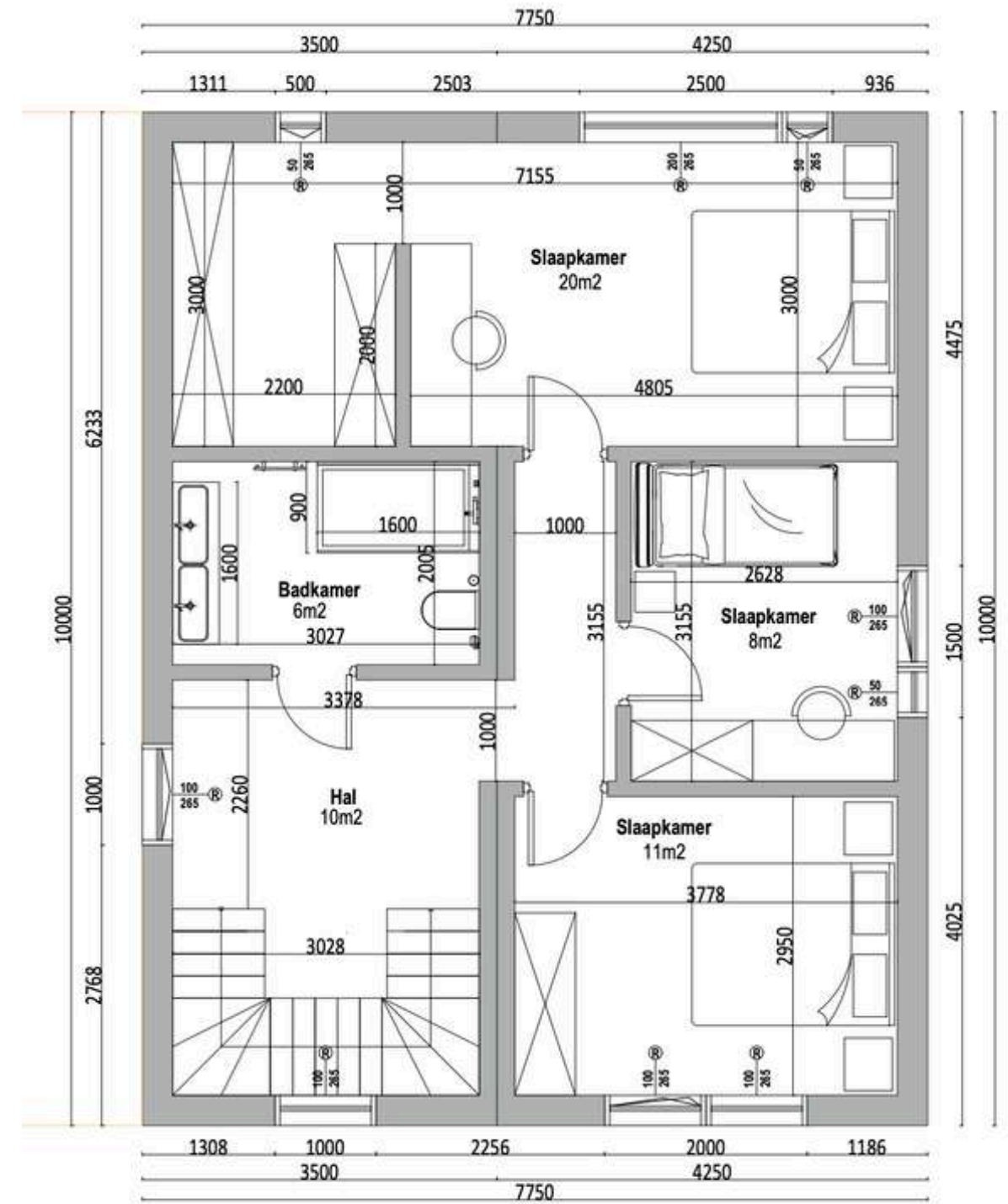
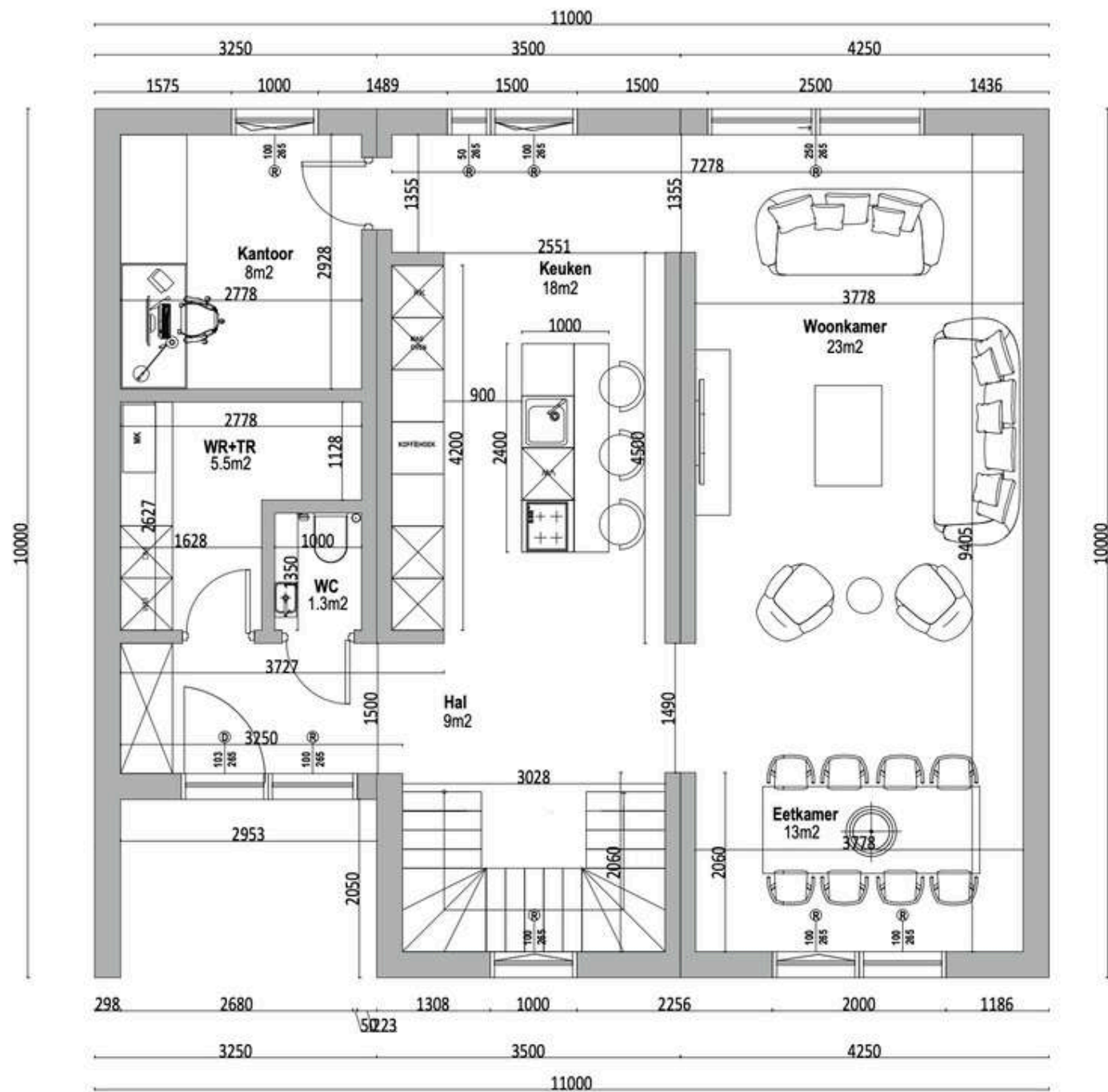
- Gastenslaapkamer voor bezoekers of extra gezinsleden
- Werkruimte
- Ruime zitruimte
- Zolderkamer met extra opbergruimte of multifunctioneel gebruik





# 180 m<sup>2</sup>

## Prefab Woning



## Wat vind je allemaal terug in deze woning?

Dit huis voelt meteen goed. Zodra je binnenkomt valt het licht op door de ruime woonkamer en de open keuken met een groot kookeiland – een plek waar je samenkomt met familie of vrienden. overzichtelijk houdt.

Alles is zo ingedeeld dat het huis niet alleen groot aanvoelt, maar ook warm en leefbaar. Een plek waar je meteen in thuis kunt zijn. Op de begane grond is ruimte gemaakt voor een gezellig kantoor, zodat je thuis rustig kunt werken. De slaapkamer heeft een inloopkast, praktisch en comfortabel tegelijk. Verder vind je beneden een volledig ingerichte badkamer, een handige berging en een wasruimte die alles overzichtelijk houdt.



## **Strakke gevel, warme uitstraling**

Door twee verschillende gevelmaterialen te combineren, krijgt deze woning een moderne look met een huiselijke sfeer. Strakke lijnen worden afgewisseld met warme accenten, waardoor het ontwerp niet alleen eigentijds oogt maar ook uitnodigend aanvoelt.



# 179 m<sup>2</sup>

Prefab Woning



# Wat vind je allemaal terug in deze woning?

Begane grond:

- L-vormige keuken met dakramen
- Eet- en zithoek
- Berging met toegang tot de tuin
- Aparte toilet en badkamer
- Slaapkamer

Eerste verdieping:

- Zolderkamer



# 162 m<sup>2</sup>

## Prefab Woning



## Wat vind je allemaal terug in deze woning?

- Hoofdslaapkamer met en-suite badkamer
- Open keuken met kookeiland en grote ramen
- Woonkamer met grote ramen en uitzicht op de tuin
- Badkamer met inloopdouche en brede wastafel
- Slaapkamer met bureau
- Eénpersoonsslaapkamer
- Apart toilet
- Was- en opbergruimte
- Technische ruimte
- 3 gevelopties beschikbaar





# 153 m<sup>2</sup>

Prefab Woning



## Wat vind je allemaal terug in deze woning?

Op de begane grond:

- 1 slaapkamer
- Volledig uitgeruste badkamer + apart toilet
- Open keuken met kookeiland en ruime woonkamer
- Bijkeuken

Op de eerste verdieping:

- Hoofdslaapkamer met en-suite badkamer en dubbele wastafel





# 140 m<sup>2</sup>

Prefab Woning

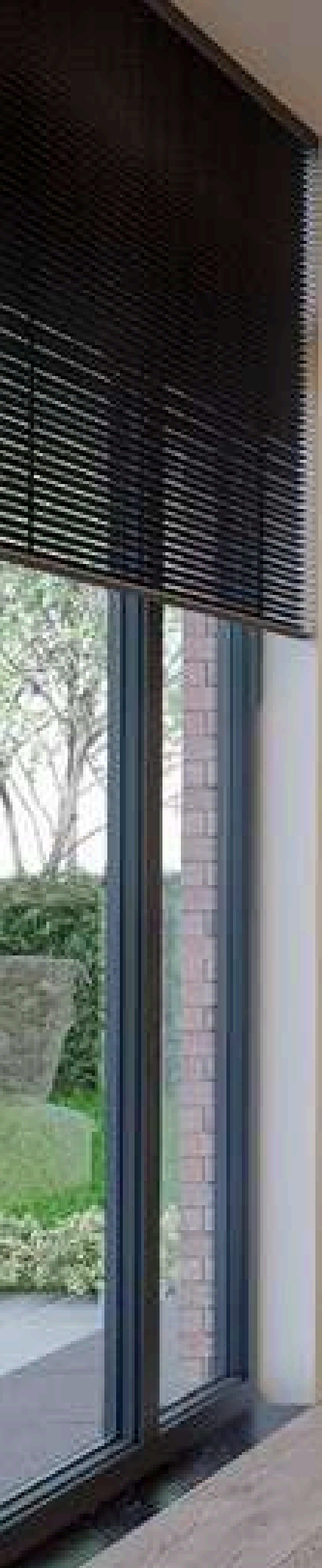
## Wat vind je allemaal terug in deze woning?

- 2 slaapkamers met veel lichtinval
- Een vaste bartafel in de keuken
- Een bijkeuken
- Badkamer met antislip douchebak en wandpanelen
- Sleutelklaar opgeleverd, inclusief schilderwerk





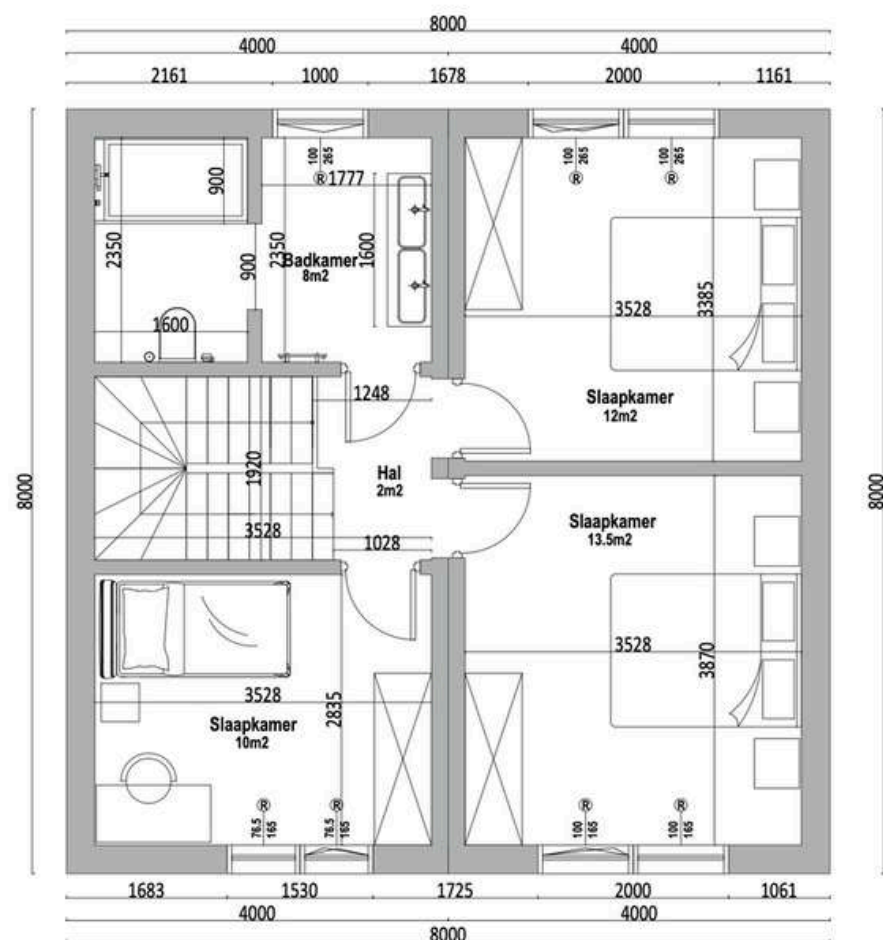
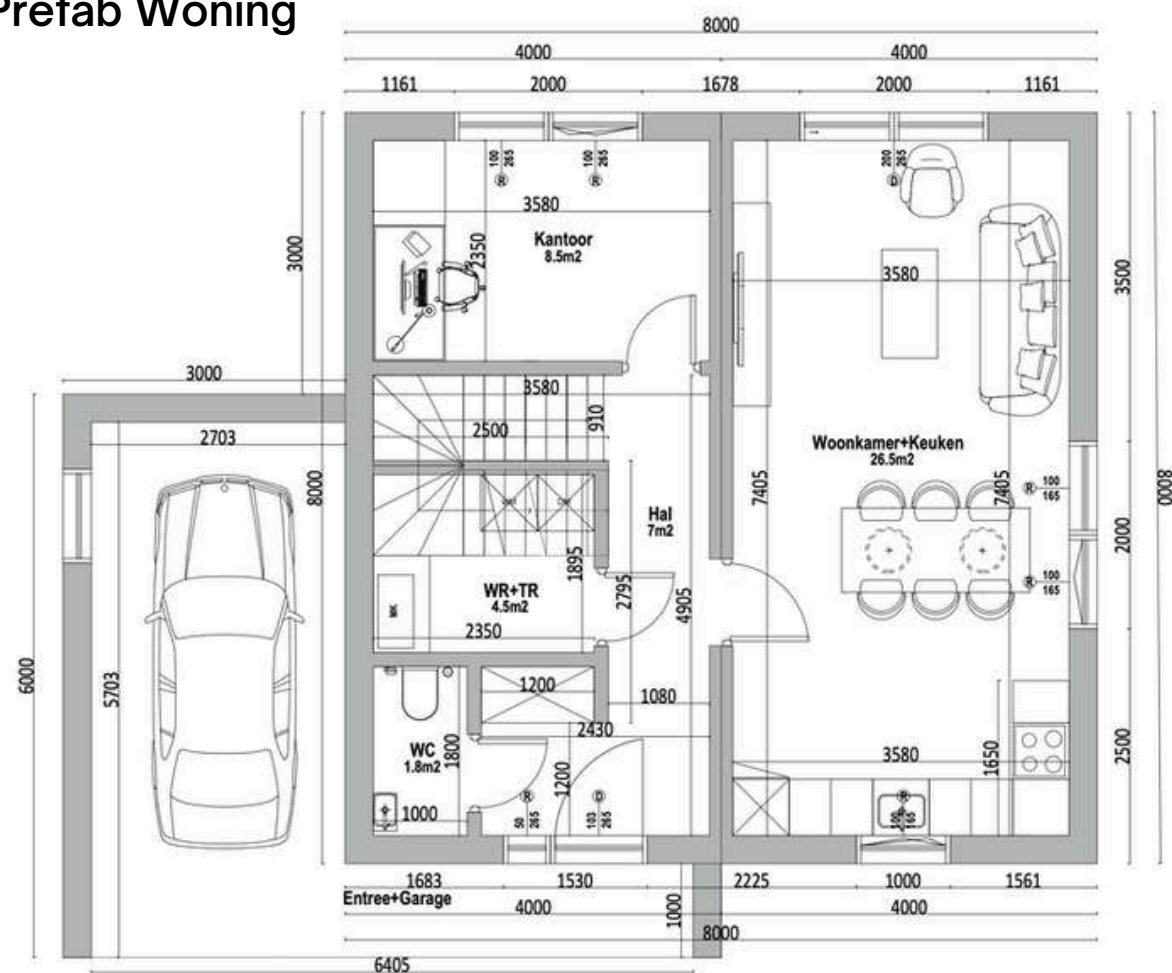






# 128 m<sup>2</sup>

## Prefab Woning



## Wat vind je allemaal terug in deze woning?

- Deze moderne prefab woning van 128 m<sup>2</sup> is slim en comfortabel ingedeeld. Op de begane grond vind je een ruime woonkamer met open keuken (26,5 m<sup>2</sup>), een aparte kantoorruimte (8,5 m<sup>2</sup>), een gastentoilet, technische ruimte en een inbandige garage. Boven zijn er drie slaapkamers (10 m<sup>2</sup>, 12 m<sup>2</sup> en 13,5 m<sup>2</sup>) en een moderne badkamer (6 m<sup>2</sup>). Dankzij de efficiënte indeling en grote raampartijen geniet je van veel licht, ruimte en wooncomfort.

# 108 m<sup>2</sup>-Type A

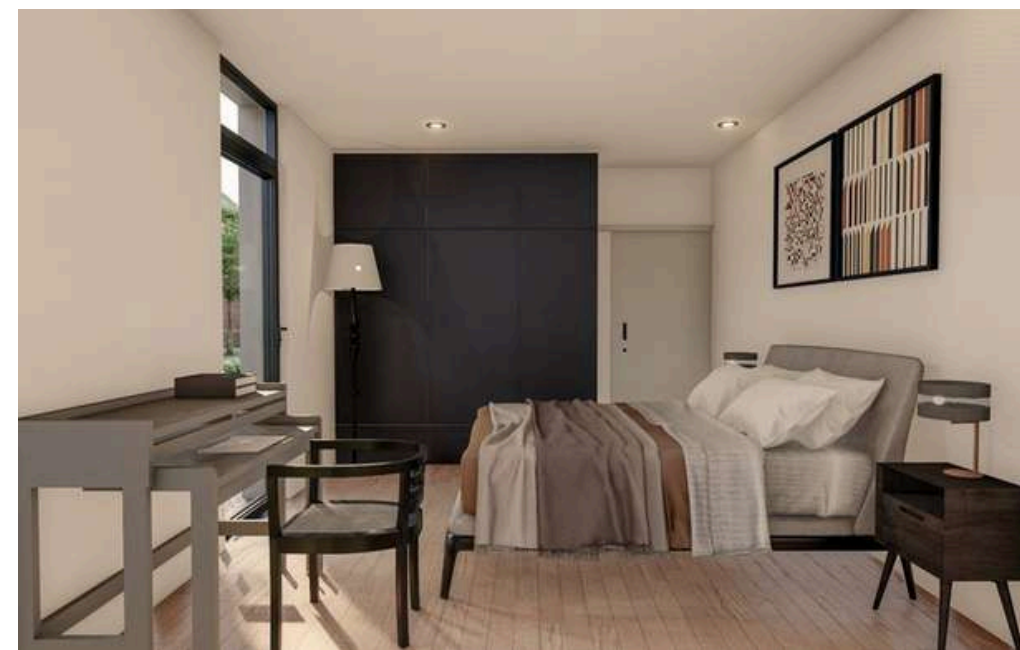
Prefab Woning



## Wat vind je allemaal terug in deze woning?

- 2 slaapkamers
- Ruime woonkamer en eetkamer met veel natuurlijk licht
- Volledig uitgeruste badkamer met zowel een bad als een inloopdouche
- Apart toilet





# 108 m<sup>2</sup>-Type B

Prefab Woning



## Wat vind je allemaal terug in deze woning?

- 2 slaapkamers
- Een ruime woonkamer
- Open keuken met kookeiland
- Badkamer
- Apart toilet









108 m<sup>2</sup>-met overkapping

Steenstrip Gevel-Ontvang Offerte





108 m<sup>2</sup>-met overkapping

Houten Gevel-Ontvang Offerte





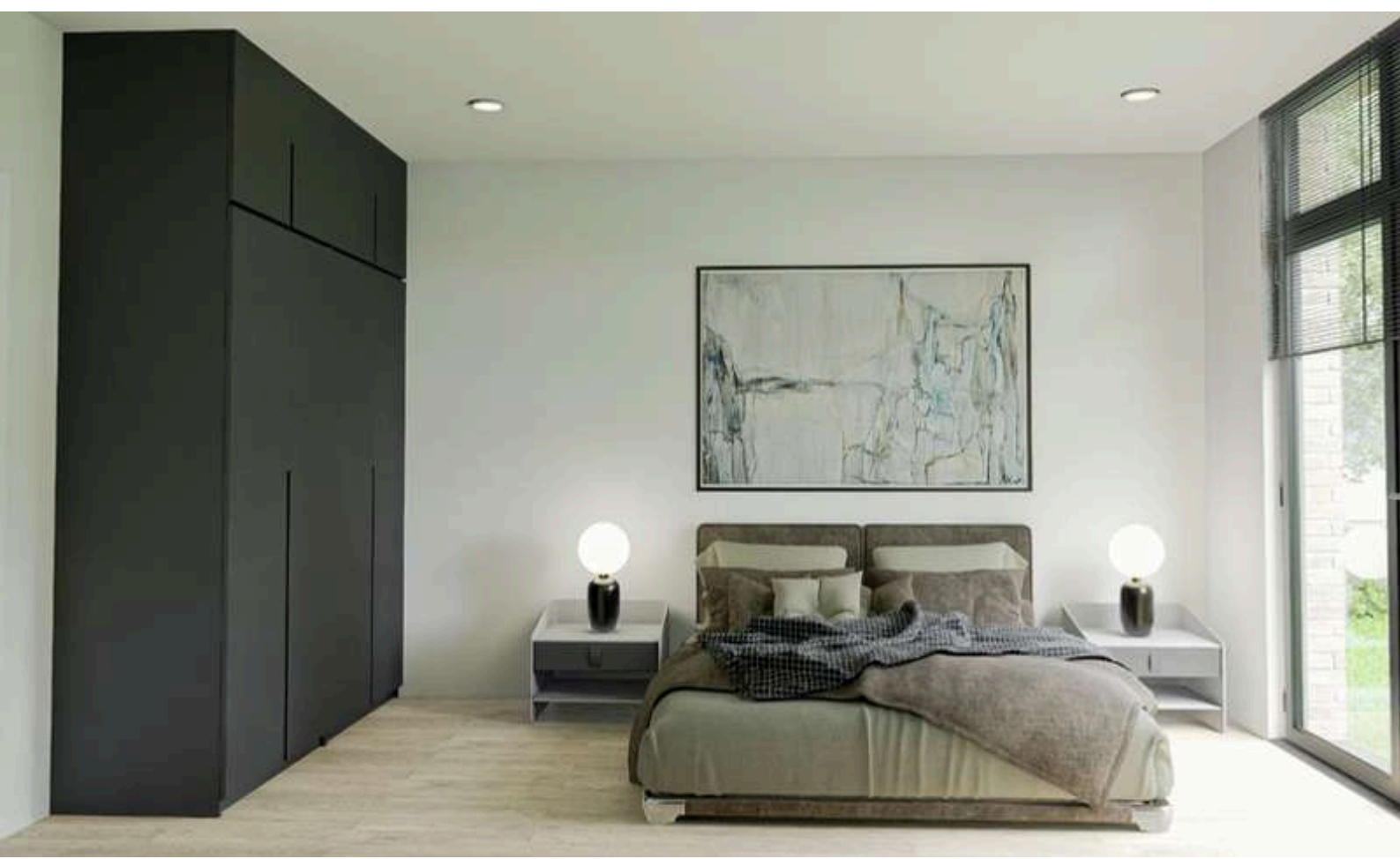
108 m<sup>2</sup>-met overkapping

Pleister gevel-Ontvang Offerte



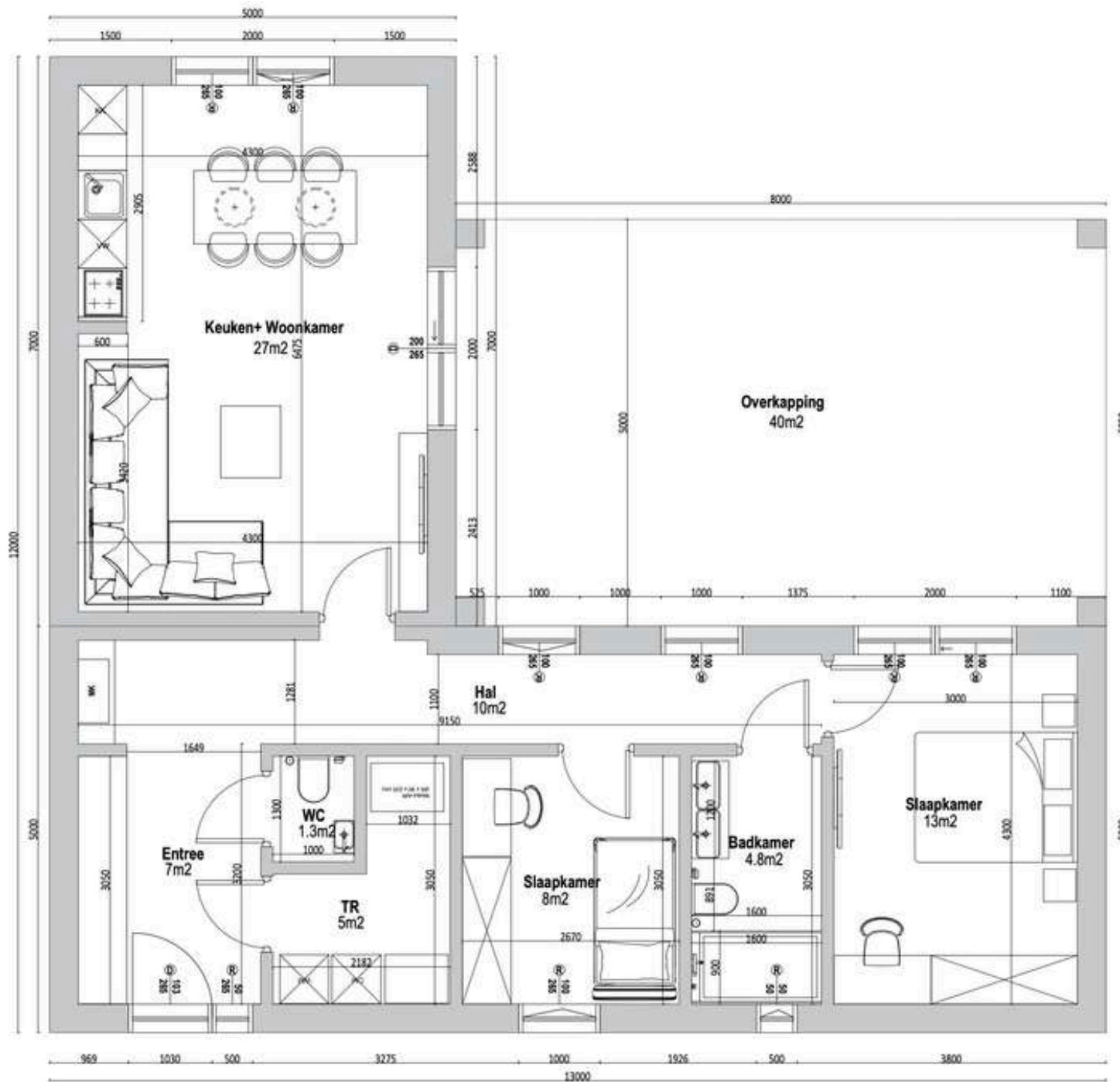






# 100 m<sup>2</sup>

Prefab Woning



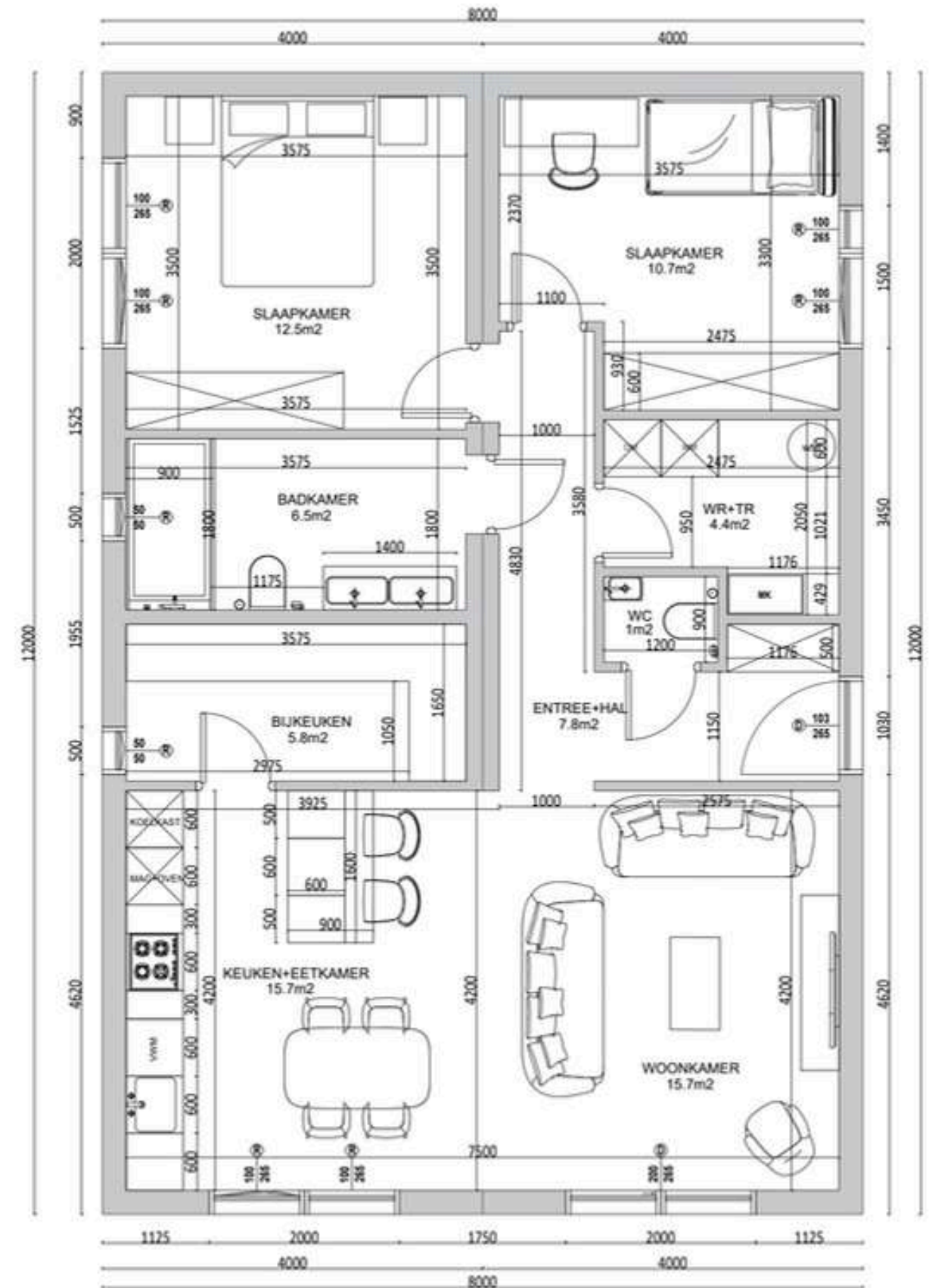
## Wat vind je allemaal terug in deze woning?

- 2 slaapkamers
- Ruime woonkamer en eetkamer met veel natuurlijk licht
- Volledig uitgeruste badkamer met zowel een bad als een inloopdouche
- Apart toilet

# 96 m<sup>2</sup>

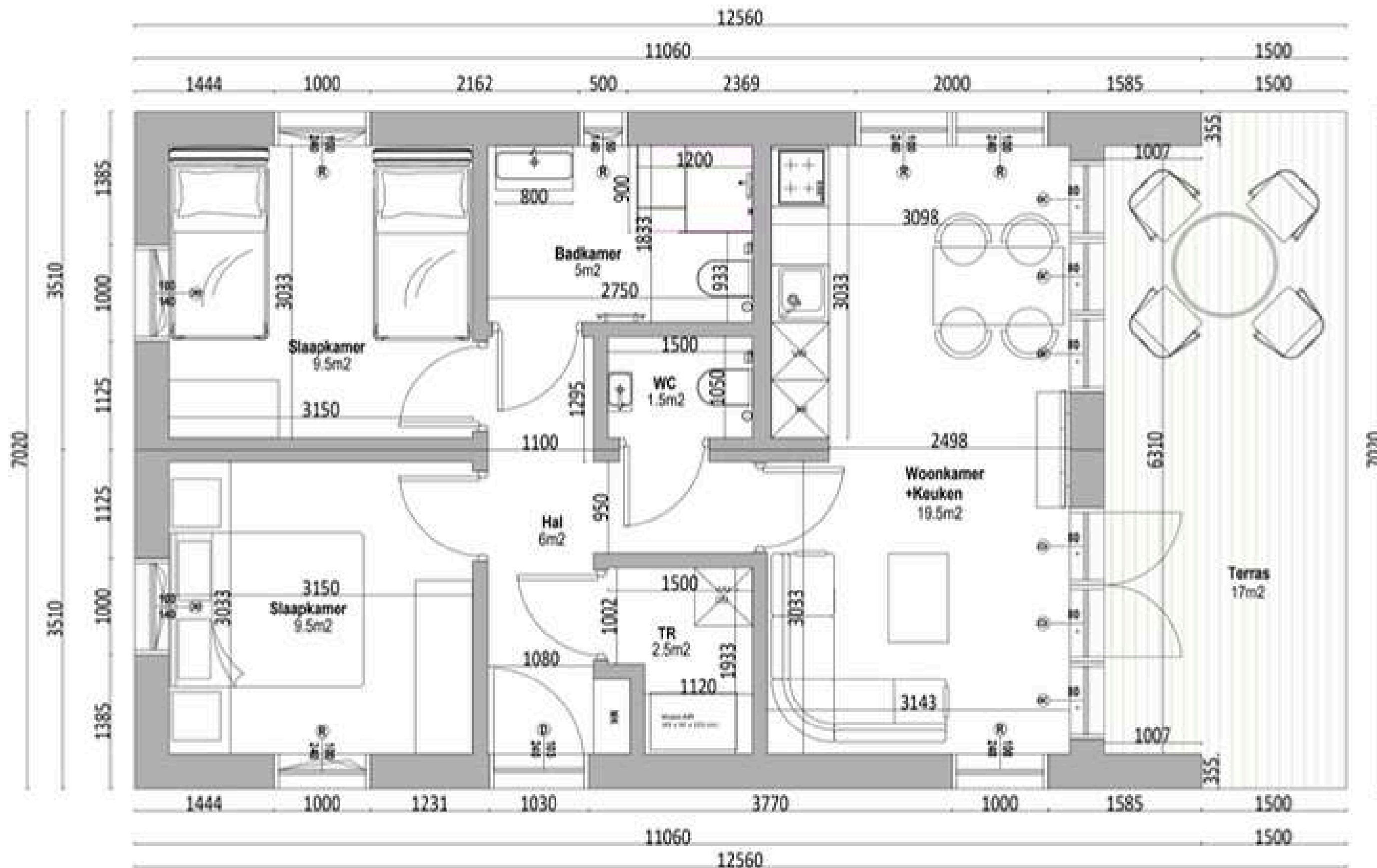
Prefab Woning

- 2 slaapkamers
- Ruime woonkamer en eetkamer met veel natuurlijk licht
- Volledig uitgeruste badkamer met zowel een bad als een inloopdouche
- Apart toilet



# 87m<sup>2</sup>

Prefab Woning





## Wat vind je allemaal terug in deze woning?

- 2 slaapkamers
- Ruime woonkamer en eetkamer met veel natuurlijk licht
- Volledig uitgeruste badkamer met zowel een bad als een inloopdouche
- Apart toilet



# 82 m<sup>2</sup>

Prefab Woning

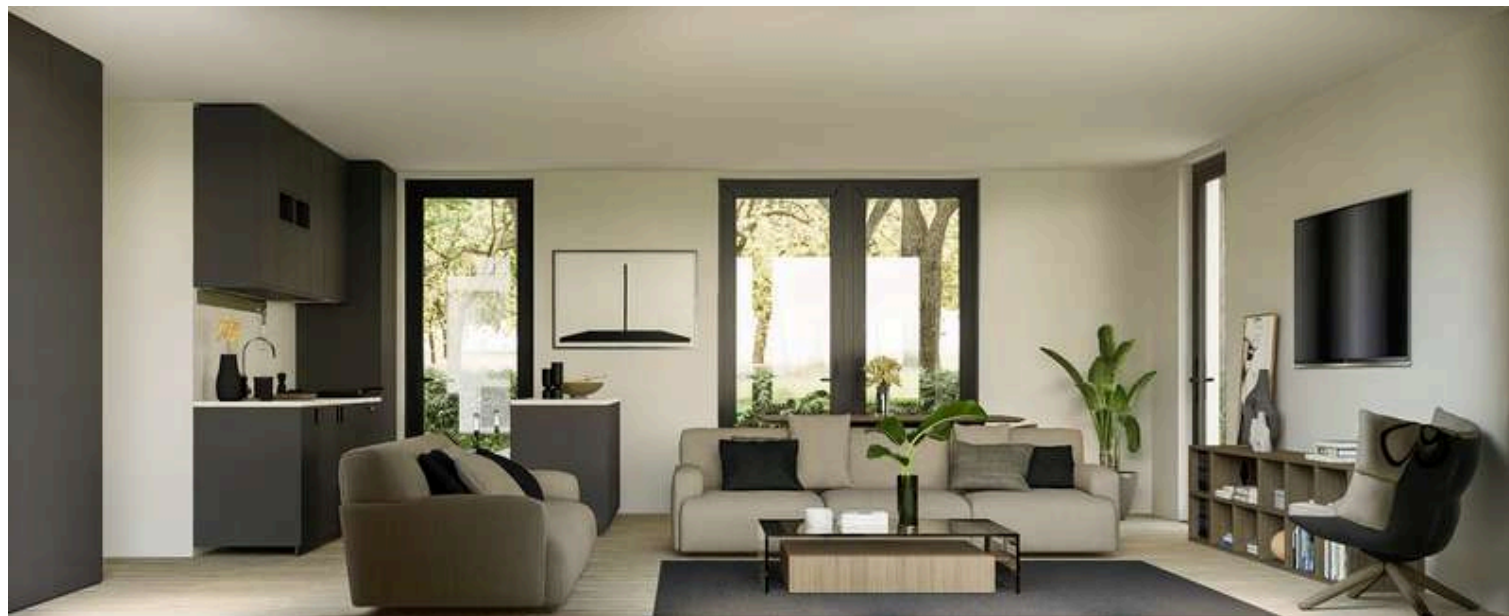
13.80m



## Wat vind je allemaal terug in deze woning?

- 2 slaapkamers
- Open keuken met bartafel, eethoek en ruime woonkamer
- Badkamer en apart toilet
- Technische ruimte
- Met gevelopties in hout, steen en pleisterwerk





# Mantelzorgwoning; Koningsbosch

Deze mantelzorgwoning in Echt-Susteren, Limburg, biedt een ideale oplossing voor de eigenaar die zijn moeder dichtbij wil hebben in een vertrouwde omgeving. De woning van 50 m<sup>2</sup> is modulair gebouwd en geplaatst in de tuin, wat zorgt voor een comfortabele en praktische leefomgeving voor de zorgbehoevende.

De indeling is efficiënt met een ruime woonkamer en een open keuken die een ruimtelijk gevoel geven. De keuken is volledig uitgerust voor dagelijks gebruik. Er is een ruime slaapkamer met voldoende opbergmogelijkheden en een compacte, maar efficiënt ingerichte badkamer met toilet, wastafel en douche.







# 56 m<sup>2</sup>

Prefab Woning



## Wat vind je allemaal terug in deze woning?

- 2 slaapkamers
- Open keuken met bartafel
- Een ruime woonkamer
- Volledig uitgeruste badkamer met boiler en handdoekradiator
- Gevelopties: steenstrip, hout of pleisterwerk
- 3 plafondverwarmingspanelen









# 54 m<sup>2</sup> - Type A

Prefab Woning



## Wat vind je allemaal terug in deze woning?

- Een slaapkamer met veel lichtinval
- Een vaste bartafel in de keuken
- Badkamer met antislip douchebak en wandpanelen
- Sleutelklaar opgeleverd, inclusief schilderwerk
- Standaard keuken en badkamer inbegrepen





# NeuraLoom 54 m2 Open

Prefab Woning



**Wat vind je  
allemaal terug in  
deze woning?**

- Gelijkvloerse woning
- Optie voor 2 slaapkamerswoning
- Compleet uitgeruste keuken met ETNA-apparatuur
- Badkamer met toilet, regendouche, wastafel en handdoekradiator
- Hoge en brede ramen voor extra lichtinval
- Schuifpui naar buiten
- Aansluitpunten en ruimte voor wasmachine en droger
- Praktische opbergruimte
- Functionele werkruimte
- Voorzien van boiler en mechanische ventilatie
- Verwarming door infraroodpanelen

# NeuraLoom 54 m2 Luxe

Prefab Woning



# NeuraLoom 54 m2 Family

Prefab Woning



# NeuraLoom 54 m2 Studio

Prefab Woning



# NeuraLoom 54 m2 Eco

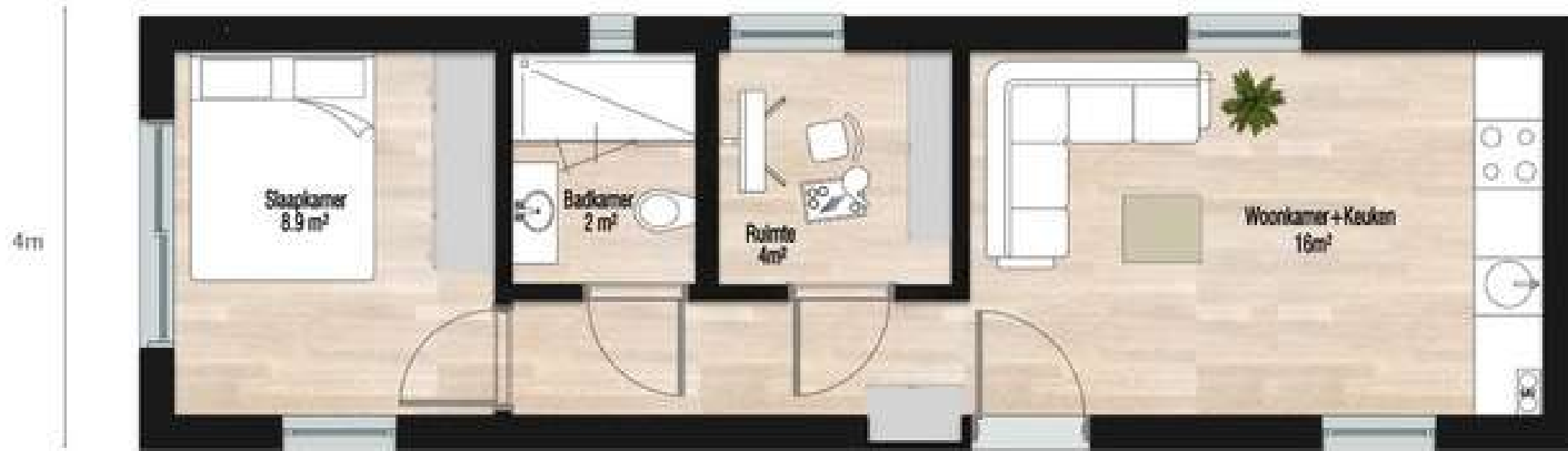
Prefab Woning



# 50 m<sup>2</sup>

Prefab Woning

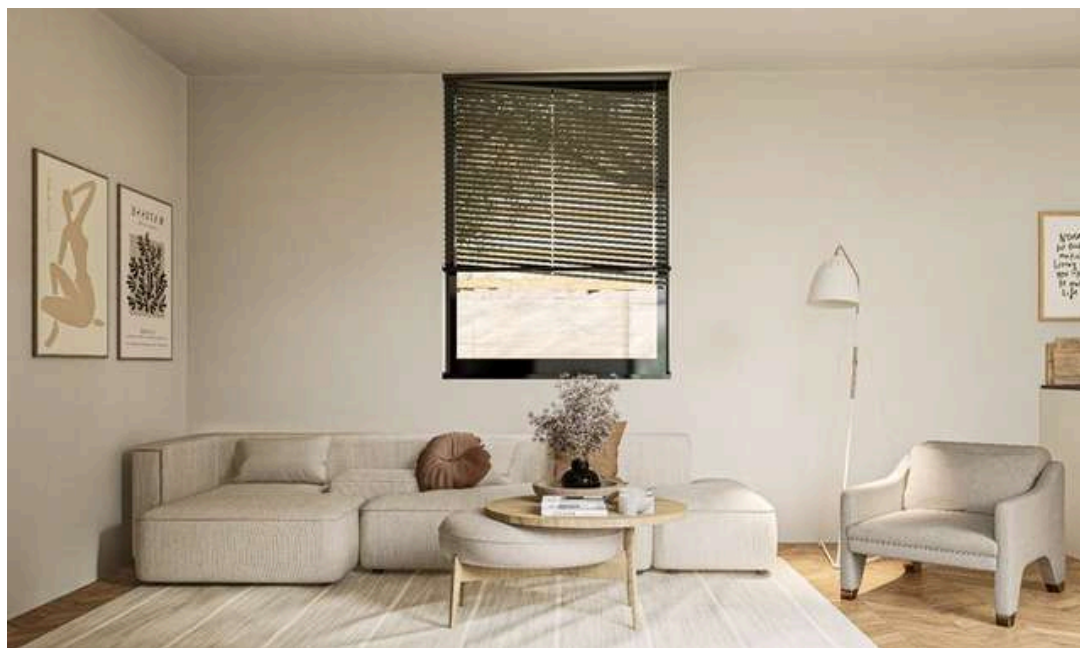
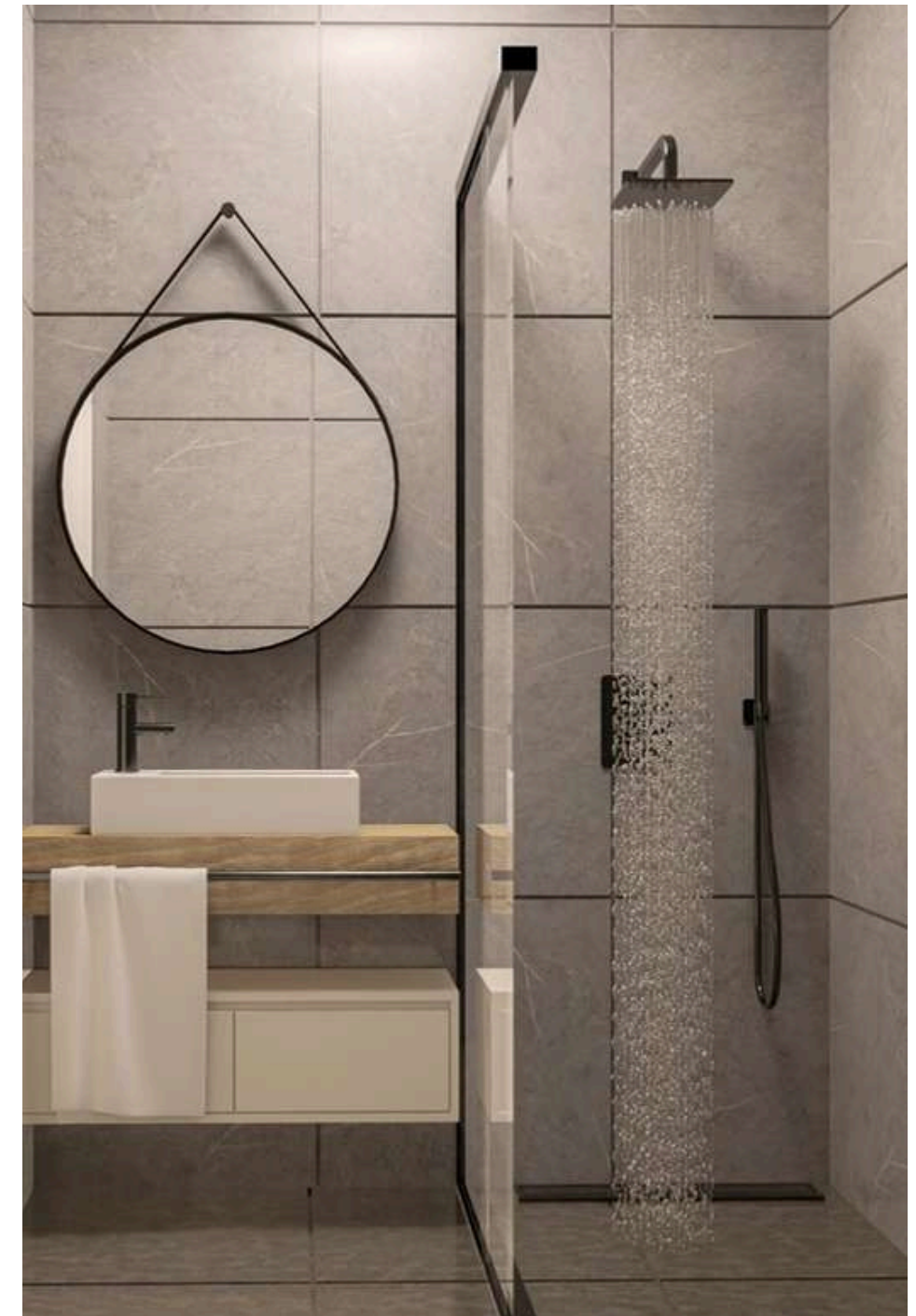
12.50m



## Wat vind je allemaal terug in deze woning?

- Woonkamer met open keuken en direct toegang tot de tuin
- 1 tweepersoonsslaapkamer
- Badkamer met inloopdouche en toilet
- Extra kamer naar eigen invulling
- Standaard keuken en badkamer inbegrepen





# 40 m<sup>2</sup>

Prefab Woning

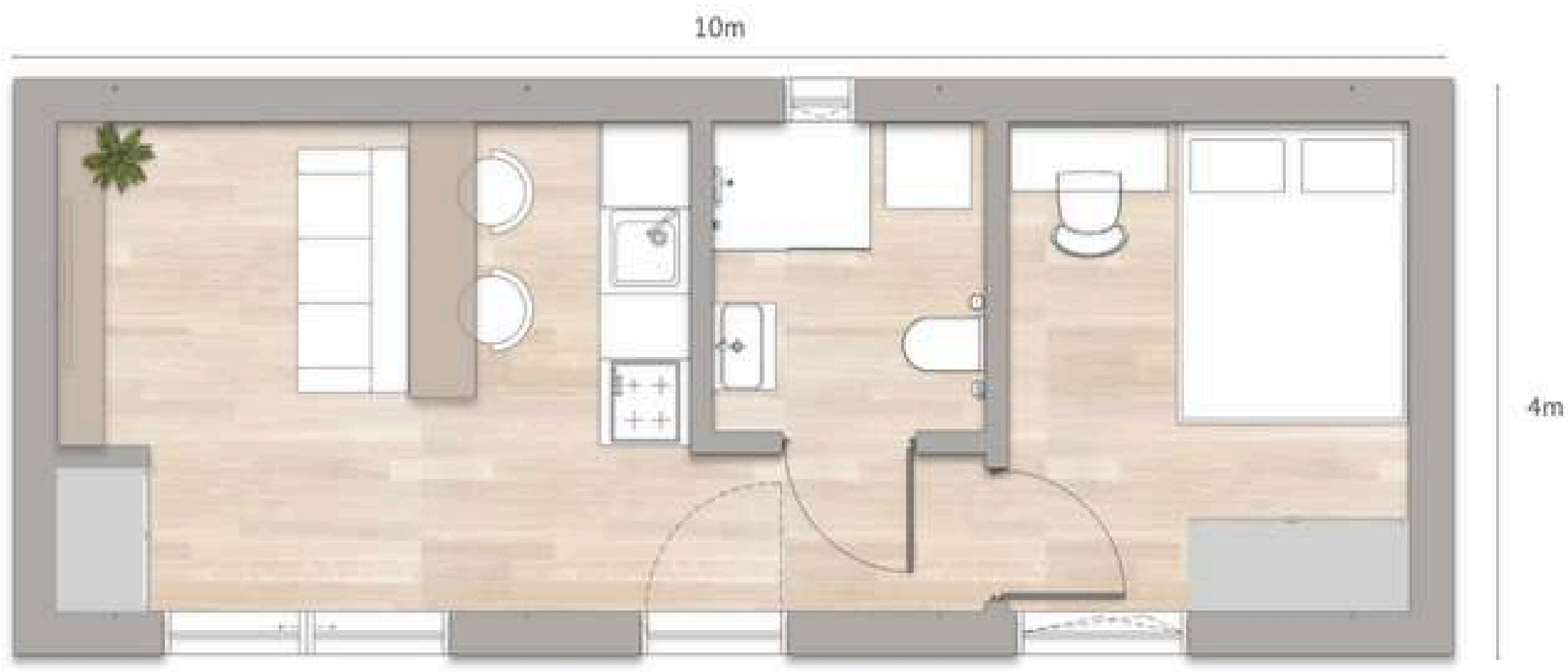


## Wat vind je allemaal terug in deze woning?

- Gelijkvloerse woning
- Een 2-persoonsslaapkamer
- Een keuken, compleet uitgerust met toestellen van ETNA
- Badkamer met toilet, regendouche, wastafel en handdoekradiator
- Hoge en brede ramen voor veel lichtinval
- Schuifpui
- Aansluitpunten en ruimte voor wasmachine en droger
- Opbergruimte
- Boiler en mechanische ventilatie
- Infrarood paneelverwarming
- PVC-vloeren

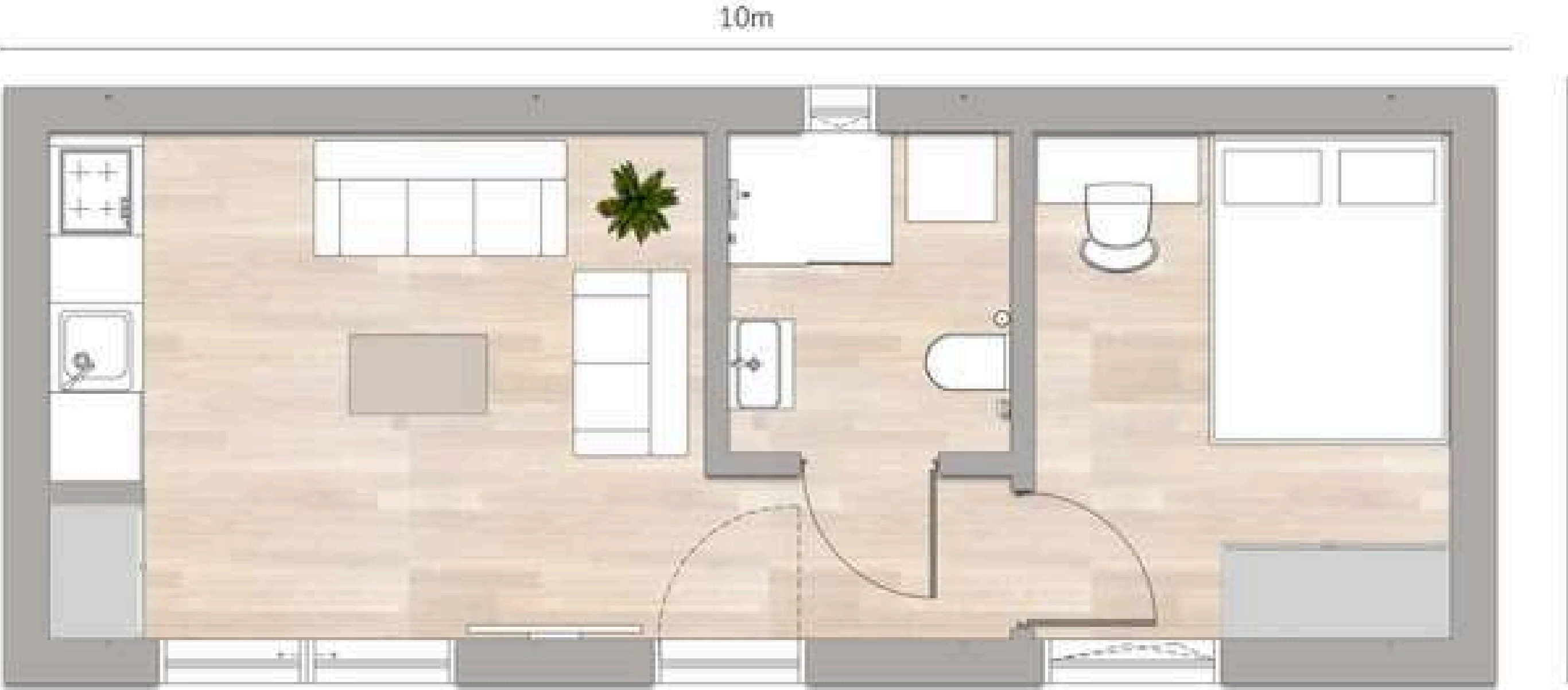
# GroenVeldt 40 m2 Open

Prefab Woning



# GroenVeldt 40 m2 Expand

Prefab Woning



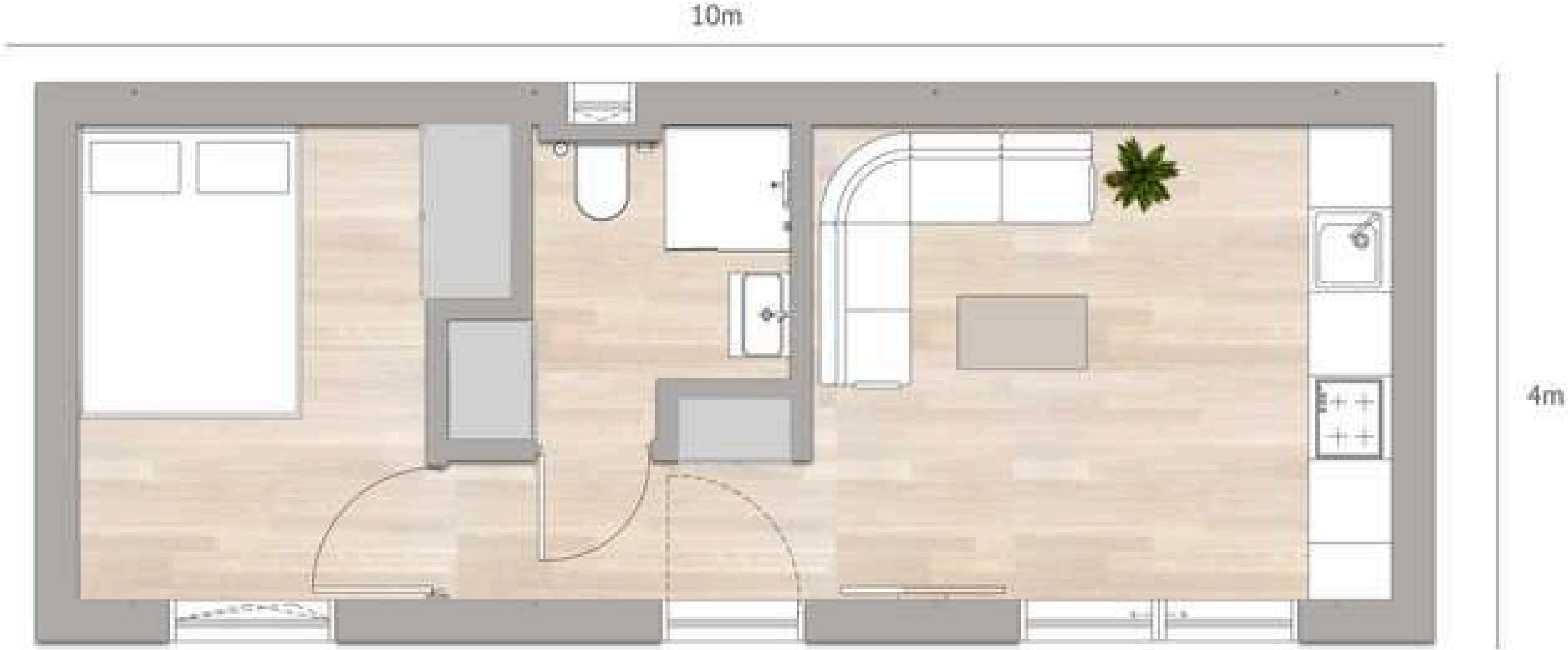
# GroenVeldt 40 m2 Studio

Prefab Woning



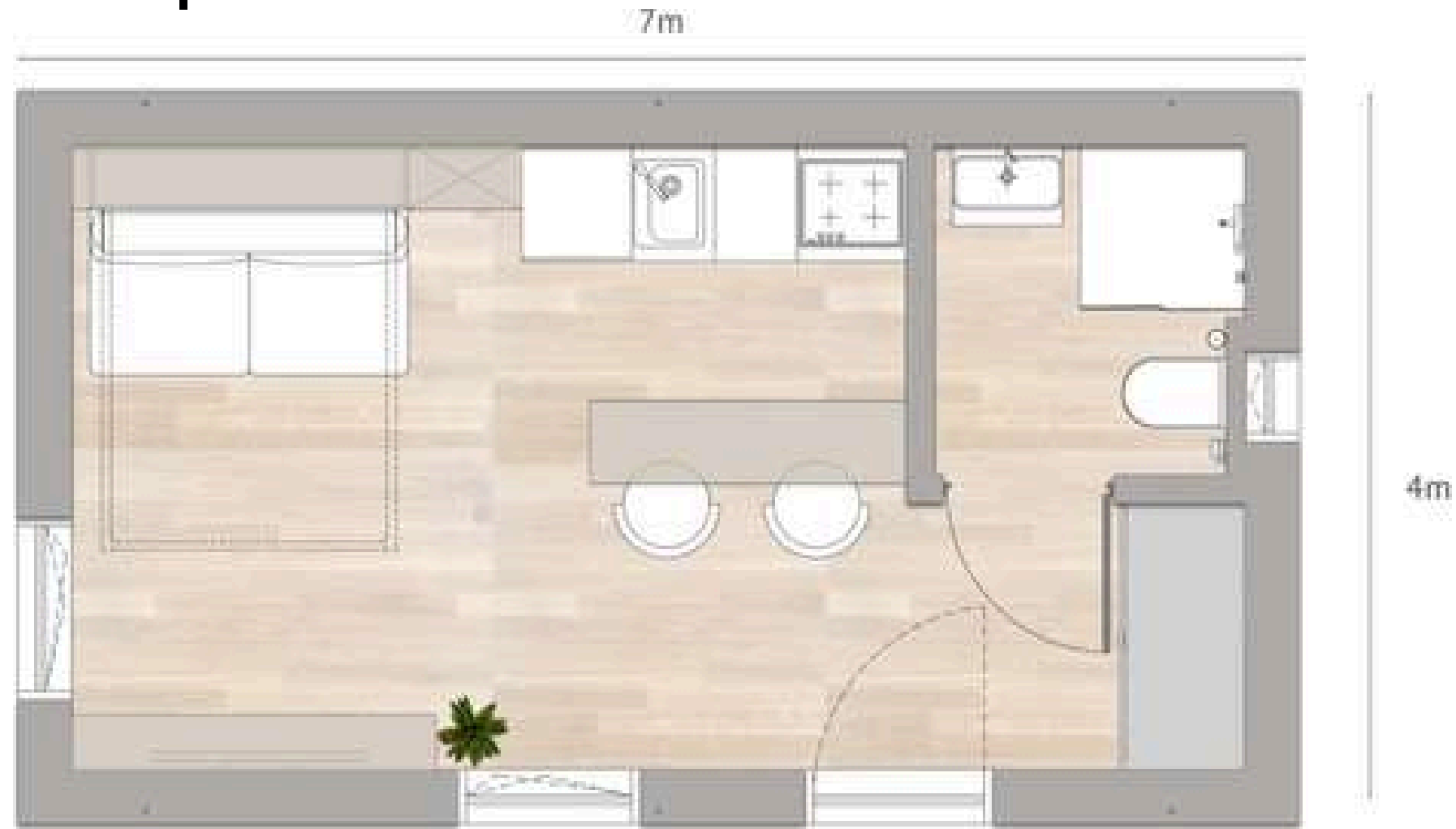
# GroenVeldt 40 m2 Family

Prefab Woning



# EcoNova 28 m<sup>2</sup> Open

Prefab Woning



## Wat vind je allemaal terug in deze woning?

- Gelijkvloerse woning
- Een 2-persoonsslaapkamer
- Een keuken, compleet uitgerust met toestellen van ETNA. Badkamer met toilet, regendouche, wastafel en handdoekradiator Hoge en brede ramen voor veel lichtinval
- Opte schufpu
- Aansluitpunten en ruimte voor wasmachne en droger Boler en mechansche ventlate
- Infrarood paneelverwarmng PVC-vloeren

# EcoNova 28 m<sup>2</sup> Expand

Prefab Woning



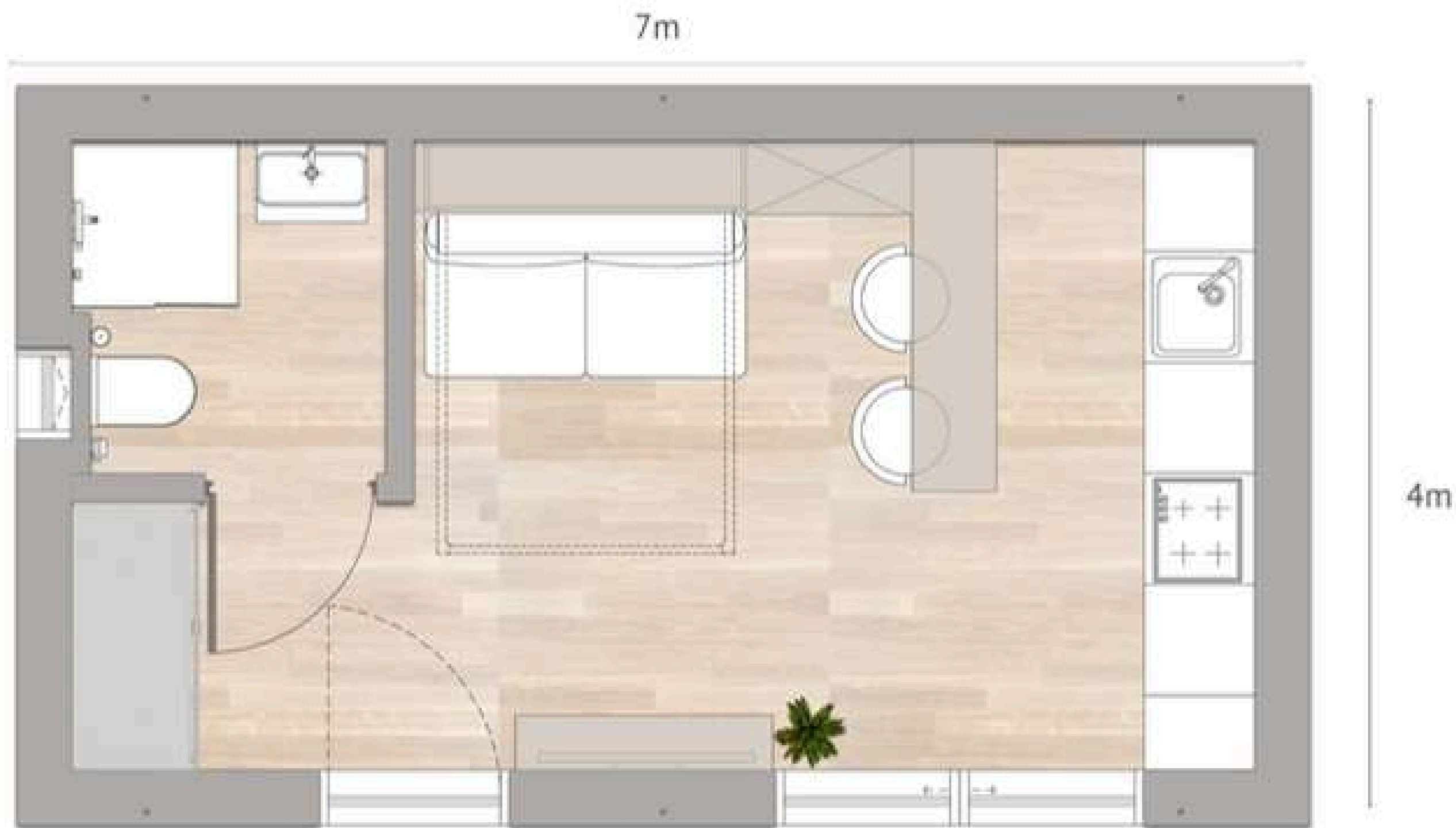
# EcoNova 28 m<sup>2</sup> Studio

Prefab Woning



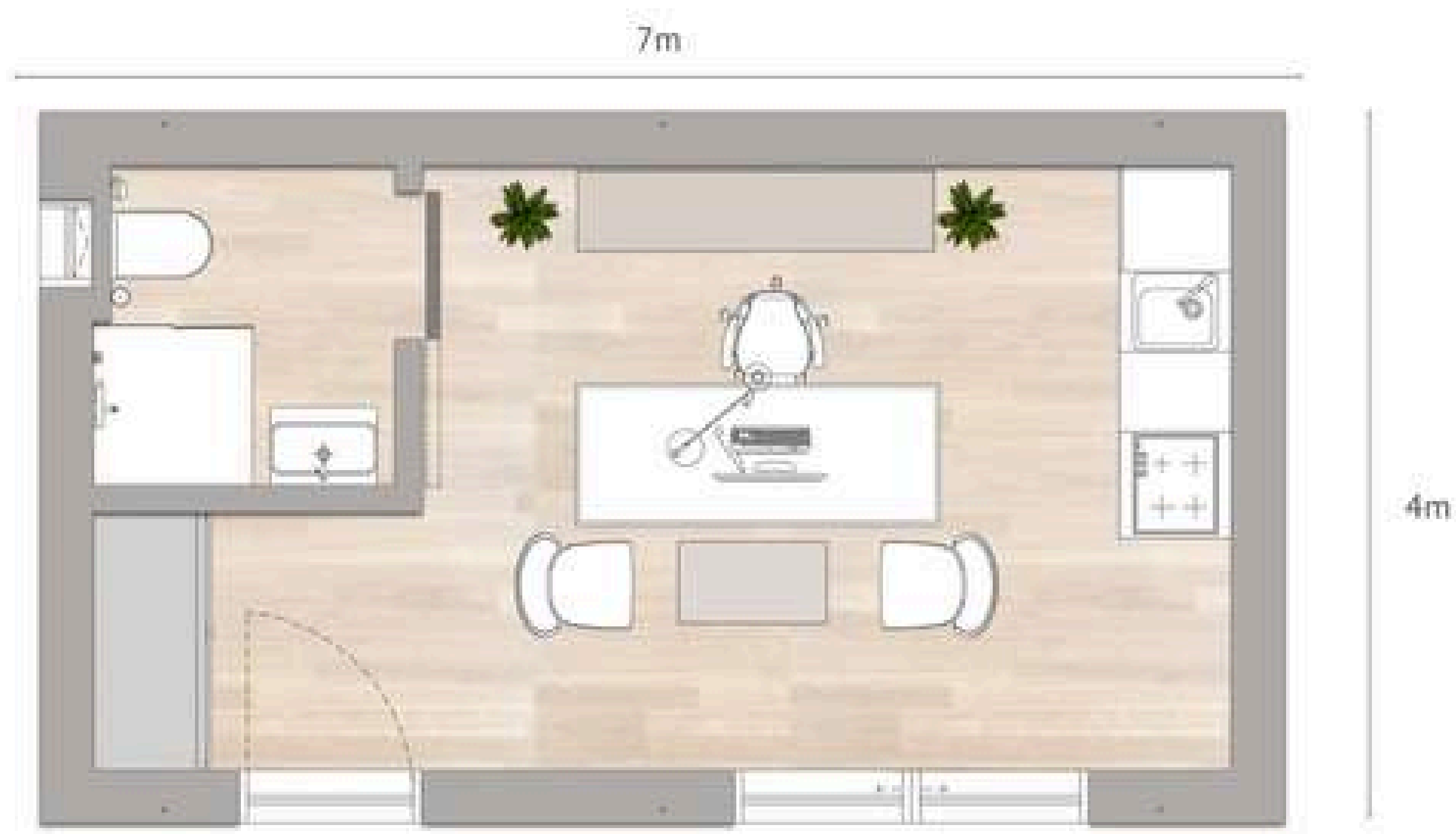
# EcoNova 28 m<sup>2</sup> Luxe

Prefab Woning



# EcoNova 28 m<sup>2</sup> Office

Prefab Woning





Hoe verlaagt  
Kaynad jouw  
ecologische  
voetafdruk?

## Hoe verlaagt Kaynad jouw ecologische voetafdruk?

We gebruiken een speciale soort hout wat industrieel hout is, het ontstaat uit verschillende lagen houtvellen van vurenhout. Dit zorgt ervoor dat de volledige boom in het productieproces wordt benut, waardoor we verspilling minimaliseren en minder bomen hoeven te kappen voor dezelfde bouwvolumes. Onze keuze voor Kerto LVL-producten, voorzien van een CE-keurmerk, weerspiegelt onze inzet voor hoge kwaliteit en efficiëntie.

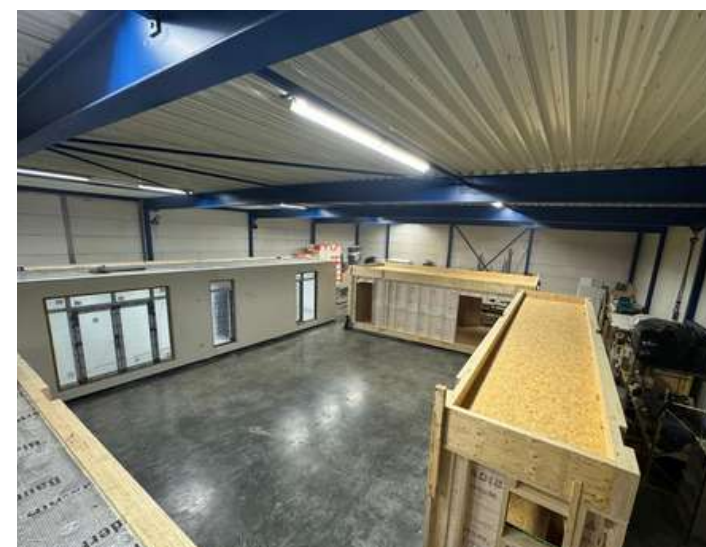


### Energieverbruik

Met uitstekende warmteopname biedt houtskeletbouw bovendien energiebesparing: minder energie is nodig om de woning comfortabel warm te houden. Dit draagt bij aan een efficiëntere energiehuishouding.

### Duurzaamheid

Tot slot integreren we moderne voorzieningen zoals warmtepompen, mechanische ventilatie en HR++ glas, met ruimte voor zonnepanelen en thuisbatterijen, waardoor jouw woning voorbereid is op een duurzame toekomst.



### Bouwen in de productiehal

Omdat we onze woningen bouwen in een centrale productiehal, beperken we het transport van personeel en materialen aanzienlijk. Dit resulteert in een lagere uitstoot en efficiëntere bouwprocessen. Kaynad-woningen combineren duurzame houtskeletbouw met lange levensduur, vergelijkbaar met traditioneel gebouwde huizen. Ons hout, dat PEFC-gecertificeerd is, ondersteunt een milieuvriendelijker proces en draagt bij aan CO<sub>2</sub>-opslag tijdens de groei van de bomen.



Minimale foutkans



# Wat zijn de voordelen?

## Minimale foutkans

Dankzij uiterst nauwkeurige machines en optimale werkomstandigheden kunnen onze vakmensen tot in de kleinste details werken. Dit garandeert een hoge kwaliteit en voorkomt tijdverlies door fouten.

## Snel bouwen

In vergelijking met traditionele bouwmethoden verloopt ons proces veel sneller, omdat we niet afhankelijk zijn van weersomstandigheden. Hierdoor kunnen we moeiteloos naar de volgende bouwfase gaan, met minimale wachttijd.

## Milieuvriendelijker werken

We beperken afval tot een minimum en besparen aanzienlijk op transportuitstoot. Doordat ons hele proces gecentraliseerd is, hoeven onze medewerkers en leveranciers niet voortdurend heen en weer te reizen.

## Veiligheid voor mens en woning

Onze modules worden op de werkvloer gebouwd, waardoor er minder risico is op ongelukken en de nodige kwaliteitscontroles eenvoudig kunnen worden uitgevoerd. Bovendien is jouw woning tijdens de bouw beschermd tegen weer en wind – iets wat op een traditionele werf vaak niet mogelijk is.

## Duidelijkheid en geen verrassingen

Bij ons weet je precies waar je aan toe bent. We werken met een strakke planning en vaste kosten, zodat er geen onverwachte verrassingen of vertragingen zijn. Dit maakt het makkelijker voor jou om je verhuur en andere zaken vlekkeloos te regelen.

## Afwerken? Jij hebt het laatste woord!

Maak van jouw woning een thuis met afwerkingen naar eigen smaak, zowel binnen als buiten.





# Gevel;

Voor de gevels kun je kiezen uit een afwerking met pleister, hout of steenstrips.



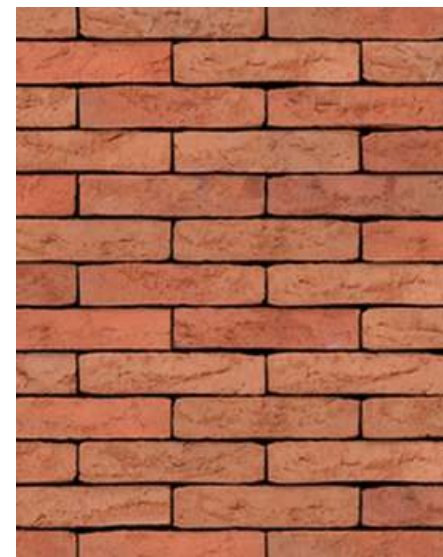
## Hout;

Thermowood is duurzaam gemodificeerd hout dat thermisch behandeld is, waardoor het beter bestand is tegen vocht en schimmelvorming. Dit maakt het een onderhoudsvriendelijke optie met een natuurlijke, warme uitstraling die tientallen jaren meegaat. Perfect voor wie de charme van hout wil combineren met weerbestendige eigenschappen.



## Eco-Steentrip;

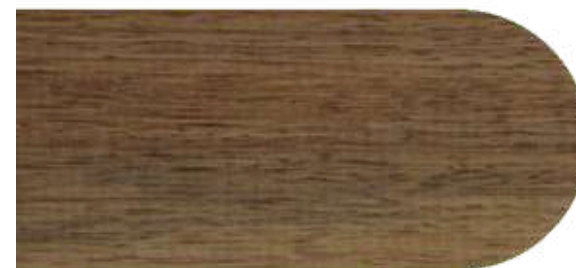
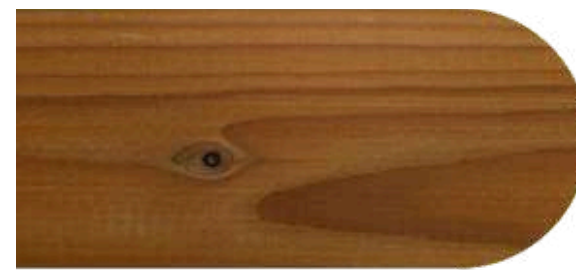
Onze steenstrips bieden de uitstraling van traditionele baksteen, maar in een slanker formaat. Door hun horizontale plaatsing creëren ze een frisse, moderne uitstraling en voegen ze een unieke dimensie toe aan je gevel.





# Gevel;

Voor de gevels kun je kiezen uit een afwerking met pleister, hout of steenstrips.



## Thermisch gemodificeerd hout;

Kaynad kiest voor thermisch gemodificeerd hout dat door een speciale warmtebehandeling beter bestand is tegen vocht en schimmelvorming, en een duurzaamheidsklasse van 1 of 2 heeft. Dit maakt het een onderhoudsvriendelijke keuze met een natuurlijke, warme uitstraling die decennialang meegaat. Door het aanbrengen van een beschermende coating blijft het hout waterbestendig, vrij van schimmel en behoudt het zijn kleur zonder te vergrijzen.

## Eco-baksteenstrip + E-Board® systeem;

Het E-Board® systeem combineert isolatie en gevelafwerking in één stap. ECO-baksteenstrips besparen tot 70% materiaal en energie, maar behouden de uitstraling van echte baksteen. Licht, snel te plaatsen en geschikt voor o.a. houtskeletbouw. Ideaal voor mantelzorgwoningen: duurzaam, onderhoudsarm en stijlvol.





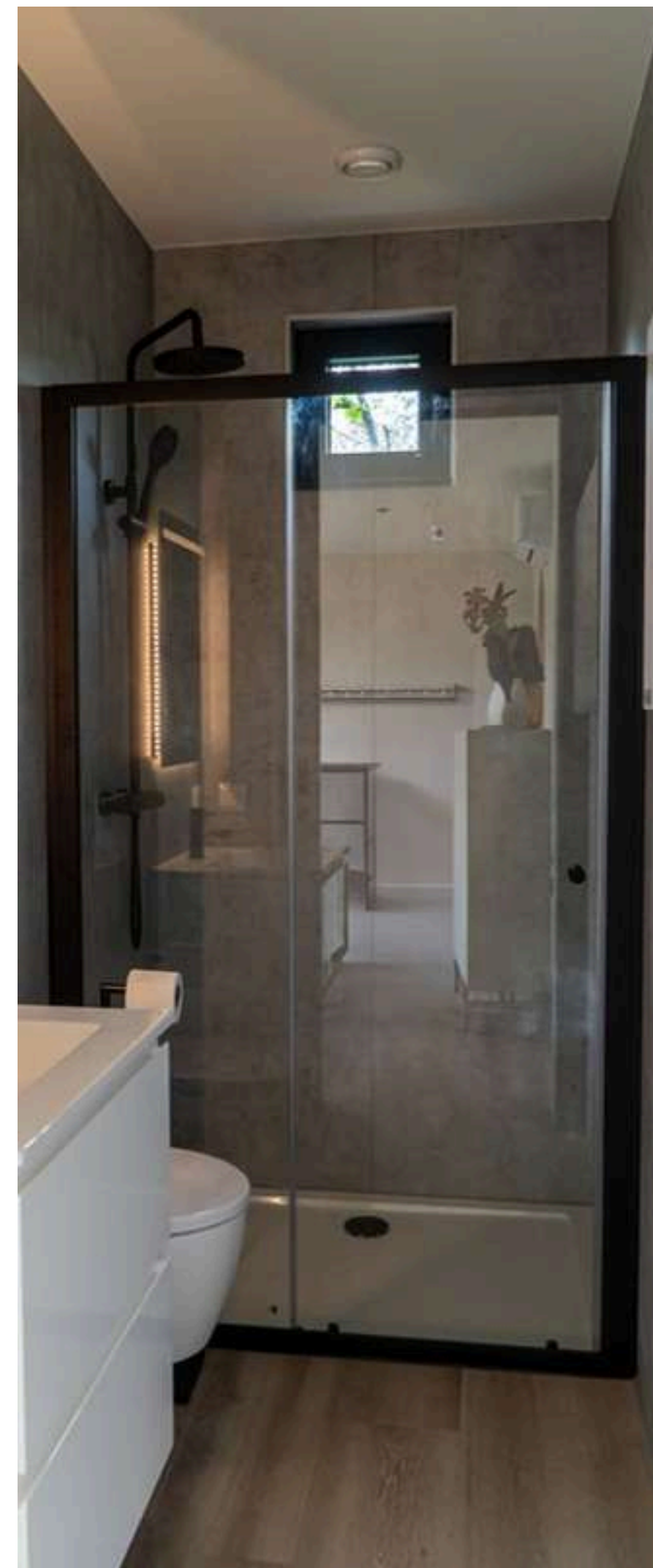


## Kaynad B.V. **Badkamer**

**Is de badkamer compleet met douche, toilet en wastafel?**

Ja, en eigenlijk nog veel meer. We bieden een breed scala aan producten, afhankelijk van het gekozen concept. De badkamer is standaard uitgerust met een wastafel, een Geberit-inbouwtoilet, een douchebak, een douchekop, kranen en alle bijbehorende accessoires. Daarnaast zijn er opties zoals een schuifdeur, een douchecabine, een boiler en een radiator. Alle wanden zijn afgewerkt met 100% waterdichte en gecertificeerde wandpanelen. De badkamervloer wordt voorzien van een PVC-afwerking. We bieden verschillende productopties, zodat je de badkamer kunt samenstellen die het beste bij je past. Onze architecten helpen je graag bij het maken van de juiste ontwerpkeuzes.





Wastafel:



Douchebak/Anti-slijpoppervlakte:



# Kaynad B.V. Badkamer

Wandpaneel badkamer;



Sifon Lage Douchebak:



Douchecabine:



Kranen:



Hoekstopkraan:



Afvoerplug:



Toiletset Glans wit met Spoelrand  
+ Geberit UP320 inbouwreservoir:



Regendouche:



Kaynad B.V.

# Keuken:

## Hoe komt mijn keuken eruit te zijn?

De keuken die in de plattegrond en 3D-modellen van de woning wordt weergegeven, maakt deel uit van het ontwerp en is inbegrepen in de prijs. Daarnaast bieden we op maat gemaakte keukenopties. Samen met onze architecten kun je de keuken ontwerpen die het beste past bij het gekozen woningmodel. Mocht je ervoor kiezen om zelf een keuken te laten plaatsen, dan is dat uiteraard ook mogelijk. In dat geval kunnen wij een offerte opstellen zonder keuken.





# Kaynad B.V. Keuken:

Werkblad:



RVS vlakbouwspoeibak



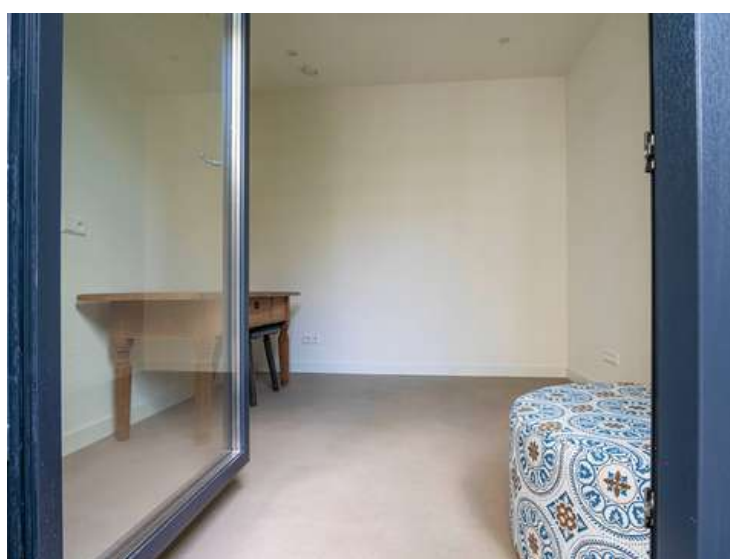
Eenhendelmengkraan





# Deuren-ramen en kozijnen

- PVC-kozijnen (optioneel in hout of aluminium)
- HR++ dubbel glas





# Kaynad B.V. Vloeren

In onze all-in prijs zijn PVC-vloeren inbegrepen, die zorgen voor een duurzame en onderhoudsvriendelijke afwerking. Mocht je de voorkeur geven aan een andere vloerafwerking, zoals laminaat of tegels, dan is dat uiteraard ook mogelijk.







[www.kaynad.com](http://www.kaynad.com)

## Contact;

**Telefoon:**  
+31 (0)495 23 00 98

**E-Mail:**  
info@kaynad.com

**Adres:**  
Graafschap Hornelaan  
118D 6004 HT Weert

# Kaynad Prefab Modulair Bouw B.V.

PREFAB WONINGEN

**Prefab wonen zonder  
zorgen – comfortabel en  
duurzaam met Kaynad  
B.V.**